

# B

# FSM

fundición

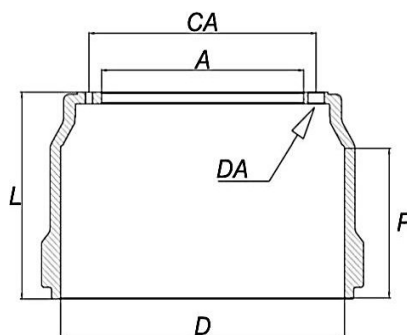


CATÁLOGO DE PRODUCTOS - CUBOS DE RUEDA, TAMBORES Y DISCOS DE FRENO

# BOERO

AUTOPARTES

## TAMBORES DE FRENO



CA: Ø del centro de agujeros  
 DA: cant. y Ø de agujeros  
 A: Ø de montaje  
 L: altura total  
 P: superficie de frenado  
 D: Ø del tambor

Medidas en milímetros



## MERCEDES-BENZ

ID FSM	PN ORIGINAL	APLICACIÓN	POS	PATIN		MONTAJE	ALTURA	AGUJEROS		EQUIVALENCIAS				
				D	P			A	L	CA	DA	Neotruck	Tome	Metrofund
3131A1	3413687002	MazaCampana 1112-1114 Freno Hidr	T	418	130	120/140	296	275	8X20	2105	T-297	279	-	-
3144B1	3014230101	OH-1314/20 1419/20 1522	D	411	170	298	238	335	10X23	8130	T-034/T-043/T-128/T-208/T-216/T-247	313	3523/3557/ 3718	01116/01214
3144A1	3414230501	1315-1316-1320-1618-1620	D	411	173	298	228	335	10X23	8130M	T-048/T-144/T-205/T-455	308	3692/3692P	01213/01526
3169A0	3054210001	1315-1316-1320-1618-1620 Mec Ext	D	411	173	298	228	335	10X23	EQUIPO ORIGINAL				
3144C1	3854230301	1526-1621-1620-OF1417	D	411	183	298	248	335	10X23	8131	T-224/T-246/T-254	317	3722	01227/01228
3143B2	3014230801	1114-0371-0370-OF 1618	T	410	238	298	306	335	10X23	8132	T-099/T-267/T-306	315	3558/3558HP 3558P	01217
3143B3	3054230401	370-371 PST-UP -1634	T	410	238	369	306	335	15X23	8132A	T-116/T-327	320	3581/3581P	01229
3143A1	3054230401	OHL 1420 Urbano 371/373/374	T	410	234	298	294	335	10x23	8134	T-303/T-293/T-323	314	3610	01234
3150A1	3414230301	Frenasa-Freno Aire 1114	T	419	166	230	268	275	8X20,5	8114	T-132	282	-	-

## EL DETALLE

ID FSM	PN ORIGINAL	APLICACIÓN	POS	PATIN		MONTAJE	ALTURA	AGUJEROS		EQUIVALENCIAS				
				D	P			A	L	CA	DA	Neotruck	Tome	Metrofund
3154A1	270446	OA-106	D	381	155	225	231	275	8x24,5	8221D	T-501	406	-	-
3152A1	270412	EATON / EL DETALLE OA-105 / PUMA 10.5	T	381	235	285	285	335	10x23,5	8251	T-338	402	-	-
3153A1	270975	Mercedes Benz 1115	T	381	225	225	287,5	275	8x24,5	8255	T-472	405	-	-

## TATSA

ID FSM	PN ORIGINAL	APLICACIÓN	POS	PATIN		MONTAJE	ALTURA	AGUJEROS		EQUIVALENCIAS				
				D	P	A	L	CA	DA	Neotruck	Tome	Metrofund	Frum	Durametal
3122A0	271024	PUMA MD	T	419	233	298	277	335	10x23,5	8251A	-	407	-	-

## FIAT - IVECO

ID FSM	PN ORIGINAL	APLICACIÓN	POS	PATIN		MONTAJE	ALTURA	AGUJEROS		EQUIVALENCIAS				
				D	P	A	L	CA	DA	Neotruck	Tome	Metrofund	Frum	Durametal
3146A1	-	Fiat 619 /190.33	T	419	194	298	221	350	6x17	6551	T-131	182	-	-
3164A1	503106016	IVECO Eurocargo, Tector 170	T	381	190	285	260	335	10x26,5	6552A	T-547	183	3621	09212
3167A0	7138810	IVECO Eurocargo, Tector 170 Mec Ext	D	381	177	285	226	335	10x23	6552D	T-427	184	3725	
3168A0	7143068	IVECO Eurotech, Stralis Mec Ext	D	419	164	285	221	335	10x23	6559	T-451 / T-425		3726	09110

## FORD

ID FSM	PN ORIGINAL	APLICACIÓN	POS	PATIN		MONTAJE	ALTURA	AGUJEROS		EQUIVALENCIAS				
				D	P	A	L	CA	DA	Neotruck	Tome	Metrofund	Frum	Durametal
3142A2	BA-C7TZ-1125A	F-350 / 400 68	D	305	88	127,1	90	165	8x16	6628	T-363	-	-	-
3142A3	BA-D3TZ-1125A	F-250 73/	D	305	88	127,1	90	165	6x16	6632	-	-	-	-
3141A2	BAD3TZ-1126A	F-350 68/74	T	305	94	152,65	179	184	6x17,2	6629	-	-	-	-
3141A3	BAD3TZ-1126A	F-350 68/74	T	305	94	152,65	179	184	8x17,2	6631	-	-	-	-
3140A3	B7Q-1126B	F-600 68 / 76	T	381	128	154	207	222,5	6x20,5	6636	T-242	-	-	-
3140A2	B9TT-1126	F-600 57/76	T	381	115	154	197	222,5	6x20,5	6635	T-268	-	-	-
3121A1	85TR-1126A	F-4000	T	330	98	130	148	157,5	8x14,5	6637	-	-	3464/3514/300100	03230
3164A0	9UHU-1126-BA	F-14000 - Cargo 1422	T	381	189	281	258	335	10x26,5	6655	T-039 / T-265	215	3598P	03526

## SCANIA

ID FSM	PN ORIGINAL	APLICACIÓN	POS	PATIN		MONTAJE	ALTURA	AGUJEROS		EQUIVALENCIAS				
				D	P	A	L	CA	DA	Neotruck	Tome	Metrofund	Frum	Durametal
3148A1	277311	111-H1112-H1113 Artill.	T	413	210	280	226	320	6x16,5	7063	T-198	326	-	04203
3151A1	1414435 / 360573	H113-Micro K112 Dentada	T	413	266	295	320,5	335	10x23	7069	T-006 / T-033	337	3567	04205

## REMOLQUES/ACOPLADOS

ID FSM	PN ORIGINAL	APLICACIÓN	POS	PATIN		MONTAJE	ALTURA	AGUJEROS		EQUIVALENCIAS				
				D	P			A	L	CA	DA	Neotruck	Tome	Metrofund
3115A1	2391498	MONTENEGRO artillera 7" (6 Ag.)	-	418	185	240	230	292	6x16,0	8205	T-135	679	-	-
3137A3	-	MONTENEGRO artillera 8" (5 Ag.)	-	418	211	241,35	248	285,7	5x19,5	8205D	T-042	682	-	-
3138A1	2391499	MONTENEGRO artillera 7" (5 Ag.)	-	419	190	241,35	222	285,65	5x19,5	8205A	T-152	681	-	-
3138A3	-	SOLA Y BRUSA 7"	-	420	190,5	241,35	222	291	6x16,5	8212	T-209	719	-	-
3145A1	WA-691/70	Eje Universal 8" 10 Agujeros	-	418	214	374	287	335	10x23,0	8205C	T-531	694	-	06255E
3109A1	-	ASTIVIA 7" (5 Ag.)	-	418	182	240	227	301	5x16,5	8213B	T-120	600	-	-
3137A4	-	HELVETICA 8"	-	418	211	248	248	300	6x16,5	8223	T-305	642	-	-
3139A1	301006855	RANDON 8" INBOARD (5 Ag.)	-	419,2	215	285	245	324	5x17,5 6x17,5	8233	T-245	765	3690	06252
3155A0	301010414	RANDON 8" OUTBOARD (10 Ag.)	-	419,2	207	285	286,5	331,3	10x25	8235/6558	T-570	766	-	06255
3160B0	-	HENDRICKSON 7"	-	419	213	285	269	335	10x24	-	-	-	-	-

## AGRALE - VOLKSWAGEN

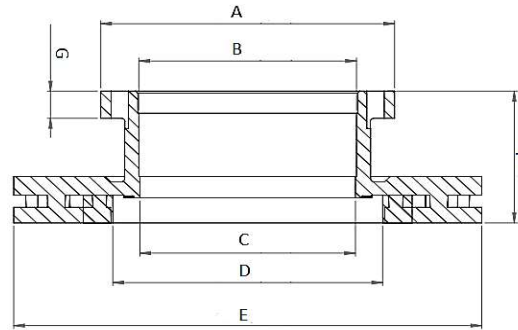
ID FSM	PN ORIGINAL	APLICACIÓN	POS	PATIN		MONTAJE	ALTURA	AGUJEROS		EQUIVALENCIAS				
				D	P			A	L	CA	DA	Neotruck	Tome	Metrofund
3157A0	6012005094007	Agrale MT15 Balanceada VW16210-17210OD-17240OD-17260 c/Mec	T	381	241,3	281	290	335	10	EQUIPO ORIGINAL				
3133A1	6012005094007R	Agrale MT15 VW16210-17210OD-17240OD-17260 s/Mec	T	381	241,3	281	290	335	10	7311	T-089	216	3654/3654P/3704 3704P	08230
3158A0	6012005093009	Agrale MT15 Balanceada VW 14140 - 17300 - 15180 c/Mec	D	381	189	285	258	335	10	EQUIPO ORIGINAL				
3164A0	6012005093009R	Agrale MT15 VW 14140 - 17300 - 15180 s/Mec	D	381	189	281	258	335	10	6655	T-265/T-039	215	3598/3598P/3703 3703P/3709B	03526
3161A0	22B609615	VOLKSWAGEN 1614	D	410	200	281	264	335	10x26,5	7320	T-593	-	-	-
3162A0	2Z0501615E	VOLKSWAGEN 1614	T	410	236	281	289	335	10x26,5	7321	T-594	-	-	-
3166A0	2V5501615A	MAN TGX 28/29/33 - 440 - VW 12 280	T	410	232	298	300	335	10X23,5	-	-	-	-	08243

Discontinuada



## BOERO

ID FSM	PN ORIGINAL	APLICACIÓN	POS	PATIN		MONTAJE	ALTURA	AGUJEROS		EQUIVALENCIAS				
				D	P	A	L	CA	DA	Neotruck	Tome	Metrofund	Frum	Durametal
3155A0	PE0820030	BOERO DIS 10AG 8" 2012+	-	419,2	207	285	286,5	331,3	10x24,0	8235/6558	T-570	766	-	06255
3145B0	PE0820026	BOERO DIS 10AG 8" 2011-	-	419,2	221	298	293	335	10x24,0	8205E	T-531		-	-
3156A0	PE0820007	BOERO SS 7" 2013+	-	419,2	182	285	231,5	335	10x24,0	-	T-574	-	-	-
3156A1	PE0820005	BOERO SS 7" 2012-	-	419,2	190	298	228	335	10x24,0	8425	T-425	-	-	-
3137A0	PE0820039	BOERO ART 5R	-	419,2	213	241,3	247	285	5x20,5 5x17	8205D	T-042	682	-	-
3139A0	PE0820009	BOERO Q-MAX / ART 6R 2017+	-	419,2	224	285	246	324	5x17,5 6x17,5	8233	T-245	765	3690	06252
3159A0	PE0820035	BOERO CARR 17.5" 2016+	-	311,15	202	183	265	225	10x24,0	-	-	-	-	-
3160A2	PE0820004	CAMP MEC BOERO 7" EJES PM	-	419,2	188	298	260	335	10x23,5	8205B	-	693	-	-

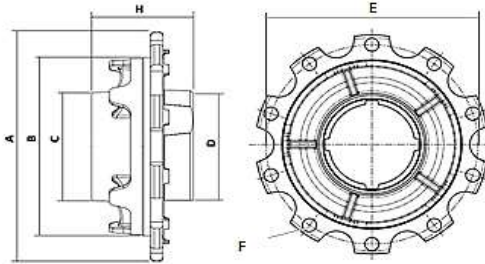
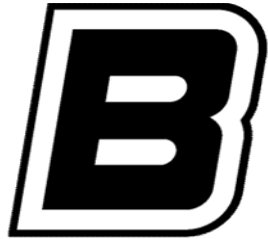
## DISCO DE FRENO



## AGRALE / BOERO

ID FSM	PN ORIGINAL	APLICACIÓN	POS	DIMENSIONES							PRODUCTO	EQUIVALENCIAS		
				A	B	C	D	E	F	G		Boero	Cercena	Durametal
10160	6112.005.134.00.9	DISCO DE FRENO BOERO / AGRALE	-	270	200	198	248	430	131	27		PE0820027	DFC 008	-
10160	942.421.12.12 / 942.421.21.12	DISCO DE FRENO MERCEDES BENZ	-	269	211,14	198	255	430	133	27		-	DFC 008	1801

## CUBOS DE RUEDA



A = Diam. de la maza  
 B = Encastre campana  
 C = Diam. rod externo  
 D = Diam. rod interno  
 E = Diam. EC agujeros  
 F = Diam. agujeros  
 H = Altura de la maza




## MERCEDES BENZ

ID FSM	PN ORIGINAL	APLICACIÓN / POS	DIMENSIONES						PRODUCTO	EQUIVALENCIAS					
			H	A	B	C	D	E		F	NeoTruck	Metrofund	Frum	Durametal	Cercena
7103A0	345.356.01.01 385.356.01.01	Maza MB p/Pallier 44 dientes / T	198,5	378	369	130	145	335	10x22 8xM8		2153	824	555	1407	CRC 009






## RANDON

ID FSM	PN ORIGINAL	APLICACIÓN / POS	DIMENSIONES						PRODUCTO	EQUIVALENCIAS					
			H	A	B	C	D	E		F	NeoTruck	Metrofund	Frum	Durametal	Cercena
7117A0	301008475	Maza Randon Outb. Rod. Desig. / R	196	370	284,95	139,95	159,95	335	10x22		-	830	-	-	-
7118A0	1E+11	Maza Randon Outb. Rod. Gemelos / R	225	370	284,95	159,95	159,95	335	10x22		-	831	-	-	-

## ACOPLADOS






ID FSM	PN ORIGINAL	APLICACIÓN / POS	DIMENSIONES							PRODUCTO	EQUIVALENCIAS				
			H	A	B	C	D	E	F		NeoTruck	Metrofund	Frum	Durametal	Cercena
7116A0		Maza 8" Universal / R	-	375	280,8	152,4	152,4	335	10x22		-	808	-	-	-

## BOERO

ID FSM	PN ORIGINAL	APLICACIÓN / POS	DIMENSIONES							PRODUCTO	EQUIVALENCIAS				
			H	A	B	C	D	E	F		NeoTruck	Metrofund	Frum	Durametal	Cercena
7105A1	PE0810050	Maza Boero dual modelo viejo / R	227	374,5	296,8	152,3	152,3	335	10x22,05		-	-	-	-	-
7105A0	PE0810061	Maza Boero dual modelo actual / R	227	374,5	284,8	152,3	152,3	335	10x22,05		-	-	-	-	-
7106A1	PE0810004	Maza Boero SS modelo viejo / R	153	368	296,8	152,3	152,3	335	10x22,05		-	-	-	-	-
7106A0	PE0810056	Maza Boero SS modelo actual / R	153	368	284,8	152,3	152,3	335	10x22,05		-	-	-	-	-
7107A0	PE0810022	Maza Boero freno a disco dual / R	224	375	281	152,3	152,3	335	10x22,05 10x16,25		-	811	-	-	-



# BOERO

ID FSM	PN ORIGINAL	APLICACIÓN / POS	DIMENSIONES							PRODUCTO	EQUIVALENCIAS				
			H	A	B	C	D	E	F		NeoTruck	Metrofund	Frum	Durametal	Cercena
7108A0	PE0610067	Maza <b>Boero</b> carretón 17,5" / R	227	266	182,75	152,3	152,3	225	10x22,5		-	804	-	-	-
7109A0	PE0810075	Maza <b>Boero</b> americana 10 Aguj. / R	222,5	325	223	152,3	152,3	285,75	10x22,05		-	806	-	-	-
7109A1	PE0810013	Maza <b>Boero</b> americana 8 Aguj. / R	227	325	223	152,3	152,3	275	8x22,05		-	-	-	-	-
7113A0	PE0810043	Maza <b>Boero</b> andina - Qmax / R	227	375	280,8	152,3	152,3	335	10x22,05 5x16		-	-	-	-	-
7114A0	PE0810076	Maza <b>Boero</b> artillera 6 rayos / R	227	470	284,85	152,3	152,3	324 425,5	6x16,5 6x20,5		-	818/1	-	-	-



FSM, fue fundada en 1951, emplazada en la localidad de Granadero Baigorria, provincia de Santa Fe. Con reconocida trayectoria en provisión de fundición gris y nodular. Gestionada desde 2015 por el grupo Boero, consolidándose en producción de cubos de rueda, discos y tambores de freno. Hoy cuenta con un predio de 10 Has. 20000 m2 de superficie cubierta y produce piezas de hierro gris y nodular. Progresivamente fue incorporando tecnología en sus distintas áreas, fusión, moldeo, mecanizado, laboratorio, etc. En 2015 se inicia un plan de reconstrucción y expansión de la empresa realizando inversiones y mejoras mayores en sus procesos productivos. En 2020 se logra la certificación del sistema de gestión de la calidad según normas IATF 16949.

**FUNDICIÓN SANTIAGO MARTINEZ S.A. - SILVESTRE BEGNIS 1200 - (2152) GRANADERO BAIGORRIA - SANTA FE - TEL (0341) 15-3621113 /1114 - fundicionsm.com.ar**

