

Soluciones Integrales para Sistemas Hidráulicos



Distribuidor Oficial

DENISON Hydraulics

Parker

Commercial
Hydraulics

Equilibrio entre Fuerza y Movimiento

La empresa

HydraSer S.A. es una empresa joven, dinámica y comprometida en brindar soluciones integrales en el área de la ingeniería hidráulica.

La búsqueda de nuevas tecnologías y la constante innovación, son elementos distintivos y dinamizadores de HydraSer S.A.

Su equipo de trabajo constituido por personas de alta calidad humana y técnicamente calificadas, hacen de HydraSer S.A. una opción diferenciadora a la hora de satisfacer las necesidades de sus clientes mediante una atención personalizada.

Productos y Servicios

Proyecto, Diseño y Fabricación de Centrales Hidráulicas

Fabricación de Cilindros Hidráulicos

Reparación y Revamping de Equipos Hidráulicos

Fabricación de Equipos de Filtrado y Trasvase de Aceites

Análisis de Fluidos IN SITU.
Filtración y Purificación de Fluidos

Ingeniería y Construcción de Equipos Hidráulicos Especiales.



Algunos equipos fabricados a pedido de nuestros clientes...

Central Hidráulica para Comando de Compuertas Hidráulicas.

- Reservoirio de 120 lts.
- Motores eléctricos de 2 HP, alta eficiencia.
- Acumulador hidráulico a vejiga de 10 GAL.
- Bombas a engranajes.
- Gabinete estanco para evitar contaminación.

Aplicación/Mercado:
Minería



Central Hidráulica para Circulación y Enfriamiento de Aceite

- Reservoirio de 200 lts.
- Motor eléctrico de 1 HP.
- Bombas a engranajes.
- Válvulas control de presión y caudal.
- Doble filtro en línea para uso continuo.
- Enfriador de aceite/aire con electroventilador.
- Controlador de temperatura de aceite.
- Tablero eléctrico de arranque y control.

Aplicación/Mercado: Acerías/Papeleras



Central Hidráulica para Comando de Cilindro Telescópico.

- Reservoirio de 120 lts.
- Motor eléctrico de 4 HP.
- Válvulas de control direccional, caudal y presión.
- Bomba a engranaje.
- Filtros de succión y retorno.

Aplicación/Mercado: Minería



Central Hidráulica para Calandra

- Reservoirio de 600 lts.
- Motores eléctricos de 7.5 HP y 15 HP.
- Válvula de presión con control proporcional.
- Controladores electrónicos de nivel, temperatura y presión.
- Tablero eléctrico de arranque y control.
- Bombas hidráulicas a pistón y engranajes.
- Electroválvulas direccionales.

Aplicación/Mercado:
Fábrica de Neumáticos/Caucho



Prensa Hidráulica de 20 TN.

- Reservoirio de 60 lts.
- Motor eléctrico de 7.5 HP.
- Válvulas de control direccional, caudal y presión.
- Bomba a engranaje.
- Filtros de succión y retorno.
- Cilindro hidráulico de tensores de 5".

Aplicación/Mercado:
Metalmecánica



Central Hidráulica para Comando de Alesadora

- Reservoirio de 80 lts.
- Motor eléctrico de 2 HP.
- Acumuladores a membrana de 1.4 lts.
- Bloques de válvulas insertables especiales.
- Válvulas de control direccional, caudal y presión.
- Bomba a engranaje.
- Filtros de succión y retorno.

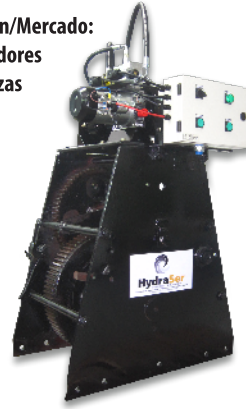
Aplicación/Mercado:
Metalmecánica



Malacates Manuales Transformados a Electrohidráulicos

- Mini central hidráulica de 24 VCC.
- Motor orbital con freno hidráulico.
- Válvula de control direccional proporcional.
- Tablero eléctrico de arranque y control.
- Filtros de succión y retorno.

Aplicación/Mercado:
Remolcadores de Barcazas



Equipos de Filtrado y Trasvase de Aceite

- Motor eléctrico trifásico o monofásico.
- Bomba a engranajes.
- Filtros de succión e impulsión en distintos micronajes.
- Tablero de arranque con llave inversora.

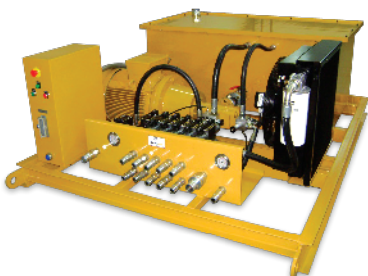
Aplicación/Mercado: Industria en general



Central Hidráulica para Soldadora de Tubos

- Reservoirio de 500 lts.
- Motor eléctrico de 40 HP.
- Filtros de succión y retorno.
- Enfriador de aceite/aire con electroventilador.
- Tablero eléctrico de arranque y control.
- Bomba hidráulica a engranajes doble.
- Electroválvulas direccionales.

Aplicación/Mercado: Acería



Central Hidráulica para Curvadora de Tubos

- Reservoirio de 250 lts.
- Motor eléctrico de 15 HP.
- Filtros de succión y retorno.
- Manifold especial de válvulas.
- Bomba hidráulica a engranajes de alta presión.
- Electroválvulas direccionales.
- Controlador electrónico de nivel y temperatura.

Aplicación/Mercado: Petróleo



Central Hidráulica para Usina Termoeléctrica

- Reservoirio de 150 lts.
- Motores eléctricos de 3 HP.
- Filtros de presión, succión y retorno.
- Enfriador de aceite/aire con forzador.
- Bombas hidráulicas a pistón de alta presión.
- Controlador electrónico de presión.
- Controlador electrónico de nivel y temperatura.
- Gabinete eléctrico de arranque y comando.

Aplicación/Mercado:
Generación de Energía



Modernización de Equipos Hidráulicos

- Mantenimiento general de centrales hidráulicas.
- Pruebas hidráulicas de los componentes.
- Cambio de elementos filtrantes.
- Sustitución de empaquetaduras.
- Arenado y pintura.
- Colocación de elementos estándar y modernos.

Aplicación/Mercado: Industria en General



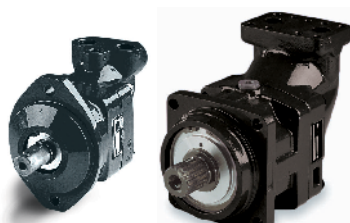
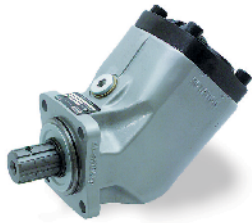
Bombas y Motores de Pistón

Serie F1/F2.

Serie F11/F12.

Serie P1/PD.

Serie PV Plus.



Caudal fijo.

- Desplazamientos de 25 a 100 cm³/rev.
- Presión de trabajo de 350 bar.
- Velocidad máxima de rotación 2500 rpm.

Caudal fijo.

- Desplazamientos de 5 a 250 cm³/rev.
- Presión de trabajo para:
F11= 350 bar, F12= 420 bar
- Motores de alta velocidad de rotación (10000 rpm)

Caudal variable.

- Desplazamientos de 10, 18, 28, 45, 60, 75, 100, 140, 180 y 260 cm³/rev.
- Presión de trabajo de 280 bar.
- Varios tipos de control: Load Sensing, Compensador de Presión, etc.

Caudal variable.

- Desplazamientos de 16 a 270 cm³/rev.
- Presión de trabajo de 350 bar.
- Velocidad de rotación hasta 2750 rpm
- Varios tipos de control: Compensador de Presión Remoto, Load Sensing, Compensador de Potencia.

Mangueras, Tubos y Conexión Hidráulica

Enfriadores de Aceite

Actuadores Rotativos

Filtros Hidráulicos

Para aplicaciones de baja, media y alta presión

Serie ULAC/ULOC/ULDC/ULHC

Serie HTR y LTR

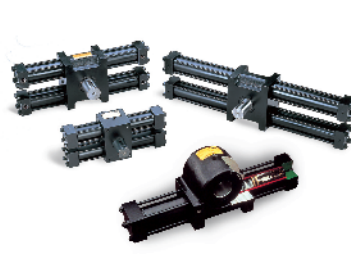
Filtros de succión, retorno y alta presión



- Amplia gama de mangueras hidráulicas
- Adaptadores y terminales de 1/8" a 3".
- Acoples rápidos.
- Mangueras termoplásticas e industriales



- Para aplicaciones de uso móvil e industrial
- Con motores eléctricos de CA, CC e hidráulicos.
- Caudales hasta 900 lpm.
- Presiones de trabajo hasta 20 bar.



- HTR**
- Presión de trabajo hasta 210 bar.
- Torque Máximo disponible: 68000 NM
- LTR**
- Presión de trabajo hasta 70 bar.
- Torque Máximo disponible: 2350 NM



- Amplia gama de caudales y presiones.
- Para aplicaciones móviles e industriales.
- Elementos filtrantes de bajo costo.
- Alta eficiencia, durabilidad y rendimiento.

Cilindros Hidráulicos

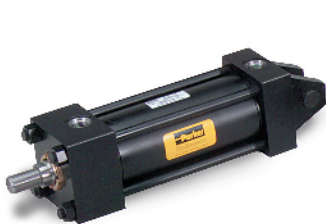
Válvulas Comando de Control Direccional

Serie 2H

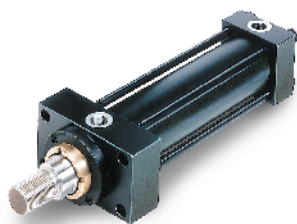
Serie HMI

Cilindros Telescópicos, simple y doble efecto

Serie ML42/MD42



- Cilindro con tirantes para aplicaciones de alto esfuerzo
- Diámetros: 38.1 a 152.4 mm
- Presión de trabajo hasta 210 bar.
- Norma NFPA



- Cilindro con tirantes para aplicaciones de alto esfuerzo
- Diámetros: 40 a 100 mm
- Presión de trabajo hasta 210 bar.
- Norma ISO 6020/2



- Cilindros de 1, 2, 3, 4 y 5 etapas.
- Diámetros: 1.75" a 14"
- Presión de trabajo hasta 210 bar.
- Amplia gama de montajes



- Caudal hasta 160 lpm
- Presión hasta 250 bar
- Montaje de 1 a 10 cuerpos de trabajo.
- Accionamiento manual.

Bombas y Motores de Engranajes

Serie PGP/PGM 31/51/76

Serie PGP/PGM 500



Cuerpo de Acero.

- Desplazamientos de 16 a 201 cm³/rev.
- Presión de trabajo de 210 bar.
- Velocidad de rotación hasta 2400 rpm.
- Montada sobre rodamientos

Cuerpo de Aluminio.

- Desplazamientos de 0.8 a 52 cm³/rev.
- Presión de trabajo de 250 bar.
- Velocidad de rotación hasta 4000 rpm

Bombas y Motores de Paletas

Serie T6, T67, T7.



Caudal fijo:

- Desplazamientos de 5.73 a 269 cm³/rev.
- Presión de trabajo de 275 bar.
- Velocidad de rotación hasta 3600 rpm

Motores de Pistones Radiales

Serie Calzoni



Caudal fijo/Caudal variable

- Desplazamientos de 32 a 23035 cm³/rev.
- Presión de trabajo hasta 304 bar.
- Velocidad de rotación hasta 1400 rpm
- Potencia de 349 HP

Motores Orbitales Torqmotor

Motores hidráulicos de Alto Torque y Baja Rotación



Caudal fijo.

- Desplazamientos de 36 a 1000 cm³/rev.
- Presión de trabajo de 310 bar.
- Velocidad de rotación hasta 1000 rpm.
- Torque máximo hasta 2660 Nm.

Acumuladores

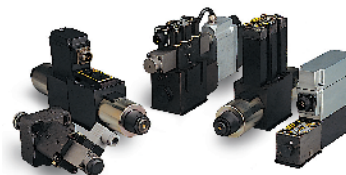
De Pistón, Vejiga y Diafragma



- Capacidades hasta 190 Lts.
- Presiones de 210 y 350 bar.

Válvulas de Control Proporcional

Válvulas direccionales, de presión y de caudal



- Disponibles en 5 tamaños de NG6 a NG32.
- Montaje de acuerdo a las normas CETOP, DIN, ISO y NFPA
- Presión de trabajo hasta 350 bar.
- Caudales hasta 2000 lpm.
- Con electrónica on-board y off-board

Unidades Hidráulicas Compactas

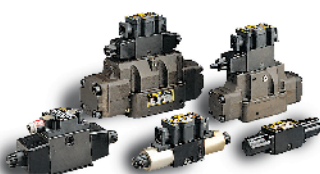
Serie 108, 165 y 550



- Amplia gama de configuraciones disponibles para aplicaciones móviles e industriales.

Válvulas de Control Direccional

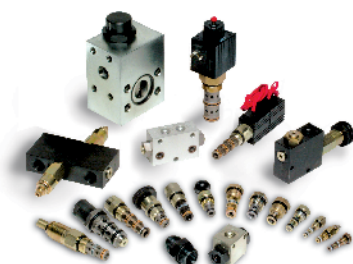
Serie D



- Disponibles en 5 tamaños de NG6 a NG32.
- Montaje de acuerdo a las normas CETOP, DIN, ISO y NFPA
- Presión de trabajo hasta 350 bar.
- Caudales hasta 2000 lpm.
- Accionamiento manual, eléctrico, hidráulico y neumático

Válvulas Insertables

Para aplicaciones móviles e industriales



- Disponibles en 5 tamaños.
- Funciones: direccionales, de presión, de caudal, de retención.
- Presión de trabajo hasta 350 bar.
- Caudales hasta 250 lpm.
- Accionamiento on/off o proporcional.

Válvulas Colorflow

Serie Colorflow



- Disponibles en línea y sub-placa
- Conexión en línea de 1/8" a 2" NPT/BSP
- Funciones de: Control de flujo, Retención y Aguja.
- Presión de trabajo hasta 350 bar.
- Caudales hasta 600 lpm.

Sistema de Control Electrohidráulico

Serie IQAN



- Disponibles con sistemas digitales y analógicos.
- Un sistema integrado para el control de los movimientos y funciones de un equipamiento.
- Una completa línea de comandos, amplificadores y unidades de control.



HydraSer S.A.

Entre Ríos 4139 | Rosario | Santa Fe | Argentina

Tel/Fax: +54 341 4624055 - 4647006

hydraser@hydraser.com.ar | www.hydraser.com.ar

Sucursal Buenos Aires:

bsas@hydraser.com.ar

Sucursal Neuquén:

nqn@hydraser.com.ar