

# RIVALTA S.R.L

TEL/ FAX: (+54)11 4753-7855  
(+54)11 4755-2165  
(+54)11 4754-3839  
E-Mail: [pesaro@pesaro.com.ar](mailto:pesaro@pesaro.com.ar)

## CATÁLOGO 2021

### Rodamientos Pesaro



**RODAMIENTOS**  
[www.pesaro.com.ar](http://www.pesaro.com.ar)

# Certificado

Normativa de aplicación **ISO 9001:2015**

Nº registro certificado 01 10006 105434

Titular del certificado: **Rivalta S.R.L. Rodamientos Pesaro - Autopartes Loreto**  
Calle 54 (ex Mitre) Nº 5311/19  
B1650CAW San Martín  
Buenos Aires  
Argentina

Ámbito de aplicación: Fabricación y comercialización de rodamientos jaula a agujas marca Pésaro para el mercado de reposición.  
Comercialización de autopartes marca Loreto en los rubros: componentes de transmisión cardánica y de suspensión para el mercado de reposición.

Validez: Este certificado es válido desde 2020-04-12 hasta 2023-04-11  
Primera certificación 2011

2020-07-14



TÜV Rheinland Argentina S.A.  
Av. Cabildo 642 2º Piso - C1426AAT

[www.tuv.com](http://www.tuv.com)



**OAA** ✓

Organismo  
Argentino de  
Acreditación

Organismo de Certificación de  
Sistemas de Gestión de Calidad  
OCSGC 006



**TÜVRheinland**®  
Precisely Right.

MERCEDES BENZ				
ARTICULO	DESCRIPCIÓN	MODELO	Nº ORIGINAL	
226	K 26X40X26 (INT. DIR.)	<b>MB (G27)</b> MERCEDES BENZ 312/321/911	MB 000.981.7112	
228	K 34X44X26		MB. 000.981.2612 / F 44525	
229	K 25X35X30		MB 001.981.0112	
230	K 58,6X66,6X30 (2º Y 3º VEL.)		MB 001.981.9810	
826	K 30X42X30 (M. ATRAS)		MB. 000.981.0912	
304	JGO. 4X8 (90 RODILLOS)	<b>MB (G24)</b> MERCEDES BENZ 608/709/912	MB 000.981.7012 / F 58529	
232	K 28X38X25 (INT. DIR.)		MB 314.981.7012 / F 64822	
351	K 53,5X61,5X35 ZW (1º, 2º, 3º VEL.)		MB 314.981.0010 / F 45517	
353	K 53,5X61,5X16,5 (4TA. VEL.)		MB 001.981.6612 / F 58527	
355	K 53,5X61,5X28,5		MB 001.981.6812 / F 58528	
356	K 53,5X61,5X23		MB 001.981.5705	
30306	CO 30X72X20,75 (DELANT/ TRAS CAJA) (CONICO)		MB 000.981.4312 / F 44468	
227B	K 28X44X24 (INT. DIR. BRONCE)	<b>MB (G32)</b> MERCEDES BENZ 1114	MB 345.981.7012 / F 53381	
227	K 28X44X24 (INT. DIR. ACERO)		MB 345.981.0012 / F 44920.1	
231	K 28X48X24 ( INT. DIRECTA)		MB 000.981.0712	
826	K 30X42X30 (M. ATRAS)		MB 345.981.7212 / F 52385	
234	K 63,3X71,6X19,5 (2º Y 3º VEL.)		MB 352.981.0112 / F 58659	
234D	K 63,6X71,6X39 ZW ( 2º Y 3º VEL.)		MB 345.981.7312 / F 52386	
235	K 62X68X21 (4 VEL.)		MB 352.981.0012 / F 58660	
235D	K 62X68X42 (4 VEL.)		MB 344.981.7086	
303	JGO. 4X8 (115 RODILLOS) (1º VEL.)		MB 344.981.7001 / FAG 508204 ETVP	
693	NU 45X100X25 (NU 309 EMNRC3)		MB 001.981.6310	
566	HK 16X22X16 (HK 1616)		MB 345.981.7127	
676	OJ 45X100X25 (OJ 309M)		MB 345.981.7027	
674	OJ 45X85X19 (OJ 209M)		MB 344.981.7101 / F-45813	
673	NU 45X85X19 (NU 209EMNRC3)	MB 001.981.3105		
30308	CO 40X90X25,25 (DELANT/ TRAS. CAJA) (CONICO)	<b>MB (G3-50/G3-60)</b> MERC. BENZ 1315/1517	MB 001.981.9412 / F 58695	
274	K 31X51X31 (INT. DIR. 17 DIENTES, MB G3-60)		MB 001.981.9512 / F-59345	
275	K 28X46X31 (INT. DIR. 16 DIENTES, MB G3-50)		MB 000.981.7212 / F 93554	
236	K 81,5X89,5X17,5 (1º VEL.)		MB 327.981.0112 / F 16566	
237	K 70X78X18,5 (1º VEL. Y 3º VEL.)		MB 001.981.9312 / F 58697	
238	K 42X58X31 (INT. DIR.)		MB 001.981.2412 / F 55420	
239	K 70X78X40 ZW (4º VEL.)		MB 001.981.4412 / F 58551	
240	K 70X78X37 ZW (1º VEL. Y 3º VEL.)		MB 327.981.0012 / F 16567	
241	K 70X78X22,5 (2º VEL.)		MB 327.981.0212 / F 16568	
242	K 70X78X20,1 (4º VEL.)		MB 007.981.4110 / F 59435	
243	K 57X65X40 ZW (3º VEL.)		MB 001.981.4012 / F 58549	
270	K 70X78X39 ZW (1º VEL.)		MB 001.981.4612 / F 58550	
271	K 70X78X44,5 ZW (2º VEL.)		MB 001.981.4112 / F 58554	
273	K 81,5X89,5X28 (M. ATRAS GDE)		MB 007.981.1421 / MB 001.981.8312	
276	K 32X40X42 ZW (M. ATRAS)		MB 001.981.3312 / F-58635	
379	K 70X78X28,3		MB 001.981.6310	
566	HK 16X22X16 (HK 1616)		MB 005.981.3110	
401	HK 25X30X20 (HK 2520) SOPORTE EJE PRIM.		MB 344.981.7001 / FAG 50204E.TVP	
693	NU 45X100X25 (NU 309 EMNRC3)		MB 345.981.7627	
675	OJ 60X110X22 (OJ 212FM)		MB 345.981.7127	
676	OJ 45X100X25 (OJ 212FM)		MB 688.981.7001	
677	NU 60X116X22 (530990 TVP2)		MB 345.981.8101 / F 45809	
696	CI 60X110X22 (FAG 512099TVP2)		MB 001.981.3105 / BM 0635.372.018	
30308	CO 40X90X25,25 (CONICO)	<b>MB (G3-55)</b> MERC. BENZ L/LK 1214/1414	MB 014.981.0610 / F 80796	
266	K 60X68X40 ZW (1º VEL.)		MB 014.981.0710 / F 87651	
267	K 72X80X46 ZW (2º Y 3º VEL)		MB 012.981.0710 / F-87244	
268	K 55X63X30 (4º VEL)		MB 001.981.9412 / F 58695	
274	K 31X51X31 (INT. DIR. 17 DIENTES)		MB 007.981.1421 / MB 001.981.8312 / F 58553	
276	K 32X40X42 ZW (M. ATRAS)		MB 012.981.4810 / F 205903	
376	K 51X59X50 ZW (5º VEL.)		MB 005.981.3110	
401	HK25X32X20 (HK 2520)		MB 012.981.5410	
404	K 65X73X30 ZW (M. ATRAS)		MB 001.981.2010/ZF 0770.029.024	
281	AXK 45X65X3 (AXK 4565)		MB 001.981.5005 / MB 001.981.3105	
30308	CO 40X90X25,25 (CONICO)		<b>MB (G16/G28)</b> MERCEDES BENZ SPRINTER 212/214/310D/312/314/412/414	MB 015.981.6910 / 016.981.8310 / F 203460
370	K 30X44X19 (INT. DIR.)	MB 016.981.6910 / 016.981.7210 / F 221615		
372	K 55X60X28 ZW (1º VEL.)	MB 016.981.7010 / 016.981.7410 / F 221616		
373	K 50X55X27,5 ( 2º VEL.)	MB 015.981.8110 / 020.981.0810 / F 218892		
374	K 42X47X26 ZW (3º Y 5º VEL.)	MB 016.981.7110 / 016.981.7310 / F 221617		
375	K 52X57X32,5 ZW (M. ATRAS)	<b>MB (G6-60 / G6-85)</b> MERCEDES BENZ MIRALE/ATEGO / ATRON 1418/1722		MB 014.981.0610 / MB 018.981.9710
266	K 60X68X40 ZW (5º VEL.)			MB 019.981.5310 / MB 018.981.5610
329	K 63X71X44 ZW (M. ATRAS)			MB 976.981.0012 / MB 002.981.6012
386	K 37X57X30,5 (DIRECTA)			MB 018.981.5310 / MB 017.981.5010
387	K 72X80X40 ZW (1º VEL.)			MB 018.981.5810 / MB 018.981.9610
388P	K 86X94X44 ZW (2º Y 3º VEL.)		MB 017.981.5610 / MB 018.981.9510	
389P	K 72X80X31 (4º VEL.)		MB 018.981.0110 / MB 018.981.3610	
390P	K 50X56X44 ZW (5º VEL.)		MB 019.981.5310 / MB 023.981.2910	
391	K 63X71X50,30 ZW (M. ATRAS)		MB 018.981.5710 / MB 017.981.6010	
392	K 32X40X49,50 ZW (M. ATRAS)		MB 002.981.7512 / MB 010.981.8401	
521	CA 47,5X80,0X26,5 (F-237594) (6º VEL.)	MB 970.981.0081 / F 226559-41		
522	IR 37X47,5X26 (F-226559-41) (6º VEL.) (BUJE)	MB 009.981.5225 / MB 007.981.0725		
523	CE 45X100X25 (FAG 6309-2R52) (EJE CUADRUPLE)	MB 009.981.5525 / MB 009.981.5825		
524	CE 55X120X29 (FAG 800574A)			



282	K 75X83X55 ZW ( 1º VEL.)		MB 019.981.4410 / MB 008.981.8310
326	JGO. 5,00X39,8 (125 RODILLOS)		MB 000.981.4186
330	K 78X86X35 ZW (4ª VEL.)		MB 009.981.1510 / F-92625
331	K 92X100X50 ZW (2ª Y 3ª VEL.)	<b>MB (G210/G211/G221/G230/G231)</b>	MB 007.981.5510
332	K 89X97X40 ZW (ENGR. CONSTANTE)		MB 016.981.0010 / F-219518
345	K 42X50X51 ZW (M. ATRAS)	<b>MB (G240/G241/G260/G280)</b>	MB 012.981.8910 / F-207054
346	K 85X93X53 ZW (3ª Y 4ª VEL.)		MB 018.981.6610 / F-95451.02
388P	K 85X93X44 ZW (2ª Y 3ª VEL.)	MERCEDES BENZ ACTROS/AXOR/0-500	MB 018.981.9610
395	K 85X90X39,5 ZW (ENGR. CONSTANTE)		MB 018.981.6410 / MB 018.981.6510
396	K 75X83X48 ZW (1ª VEL.)		MB 018.981.7610
397	K 68X76X55 ZW (3ª VEL.)		MB 009.981.4510
613	K 60X68X53,7 ZW (5ª Y 6ª VEL.)		MB 019.981.6010
614	K 85X93X45 ZW (1ª Y M. ATRAS)		MB 021.981.9410
620	K 75X83X28 (M. ATRAS)		MB 019.981.9010
326	JGO. 5,00X39,8 (125 RODILLOS)		MB 000.981.4186
333	K 84X90X55 ZW (ENGR. CONSTANTE)	<b>MB (G281 / G330)</b>	MB 022.981.5310 / MB 022.981.7910
345	K 42X50X51 ZW (M. ATRAS)		MB 012.981.8910
398	K 85X93X60 ZW (1ª Y M. ATRAS)	MERCEDES BENZ ACTROS/ AXOR	MB 023.981.5210 / MB 023.981.5810
399	K 85X93X73 ZW (1ª VEL.)		MB 022.981.5510 / MB 022.981.5910
613	K 60X68X53,7 ZW (5ª Y 6ª VEL.)		MB 019.981.6010
622	K 42X50X40 ZW (M. ATRAS)	<b>MB (G131-9)</b>	MB 021.981.2010 / MB 021.981.5610
623	K 75X83X33 ZW (1ª VEL.)	MERCEDES BENZ AXOR /ATEGO / 1728/2428/1523/1528	MB 013.981.1210 / MB 021.981.5710
624	K 68X76X42 ZW (2ª VEL.)		MB 021.981.5110 / MB 021.981.5210
404	K 65X73X30 ZW (M. ATRAS)		MB 021.981.5310 / MB 012.981.5410
250	K 45X53X21 (M. ATRAS CHICA)		MB 015.981.6610 / F 84338 / ZF 0735.320.492
252	KI 30X60X26 (INT. ALTA Y BAJA)		MB 001.981.3001 / F 31173 / ZF 0735.455.136
253	K 80X88X46 ZW (1ª VEL)		MB 007.981.8910 / F 24387 / ZF 0735.320.471
254	K 80X80X40 ZW (4ª VEL)		MB 006.981.9610 / ZF 0735.320.110
255	K 95X103X40 ZW (2ª VEL)		MB 006.981.9310 / F 56629 / ZF 0735.320.111
256	K 58X65X36 ZW (4ª VEL)		MB 002.981.1610 / ZF 0735.320.470
257P	K 68X74X45 ZW (PARTIDA)		MB 013.981.0810 / ZF 0735.320.748 / F 43983 / F 54857
258P	K 57X63X43 ZW (5ª VEL)		MB 005.981.0510 / F 50908 / ZF 0735.320.314
259	K 84X96X36,5 (M. ATRAS)		MB 001.91.7410 / ZF 0735.320.154
260	K 22X38X19 (M. ATRAS)		MB 002.981.3410 / F 24557 / ZF 0735.358.032
263	K 62X70X40 ZW (5ª VEL.)		ZF 0735.320.499
264	K 60X65X20 (DISTR. EJE)	<b>ZF (SG-80 / SG-90/ SG-1550)</b>	ZF 0735.320.253
265	KI 30X68X26 (INTERIOR P.)		ZF 0735.455.012 / F 80796
280	K 58X65X18 (4ª VEL SIMPLE)		MB 013.981.9110 / F 58551 / ZF 0501.398.211
310	JGO. 6X8 (110 RODILLOS)	MERCEDES BENZ 1521/1621/ 0-370/0-500	
369	K 24X30X31 (TOMA F.)		MB 001.981.7910 / ZF 0635.300.086
400	HK 18X24X16 (HK 1816)		ZF 0635.303.145
401	HK25X32X20 (HK 2520)		MB 004.981.6810 / ZF 0635.303.053
691	CO 50,8X100X35 (CONICO) (FAG 522380)		MB 001.980.7802 / ZF 0750.117.883
695	NUP 70X150X35 (NUP 314 EMNRC3)		MB 001.980.9802 / ZF 0750.118.082
30308	CO 40X90X25,25 (CONICO)		ZF 0635.374.018 / MB 001.981.3105
32309	CO 45X100X38,25 (CONICO)		MB 004.981.1305 / ZF 0635.374.019
277	HK 22X28X16 (HK 2216)		ZF 0735.298.002/F-30136
278	HK 14X20X12 (HK 1412)		ZF 0735.298.005/F-30705
279	HK 25X32X12 (HK 2512)		ZF 0735.298.019/F-56549
250	K 45X53X21 (M. ATRAS )		MB 015.981.6610 / ZF 0501.398.211 / F 84338
252	KI 30X60X26 (INT. ALTA Y BAJA)	<b>ZF (4S 120GP/4K 120/121GP)</b>	MB 001.981.9912 / ZF 0750.118.010 / F 202987 / F 87486
240	K 70X78X37 ZW (1 Y 3 VEL.)		MB 001.981.4412 / ZF 0735.320.262 / F 58551
243	K 57X65X40 ZW (3ª VEL.)		MB 007.981.4110 / ZF 0735.320.379 / F 59435
282	K 75X83X55 ZW ( 1ª VEL.)	MERCEDES BENZ 1924/1525/1625	MB 007.981.4210 / ZF 0735.320.378 / F 57368
297	K 75X83X39,5 (2ª VEL.)		MB 012.981.8810 / ZF 0735.320.374 / F 58000
369	K 24X30X21 (T. FUERZA)		MB 001.981.7910 / ZF 0635.300.086
250	K 45X53X21 (M.ATRAS)		MB 015.981.6610 / ZF 0501.398.211 / F 84338
283	K 75X83X40 ZW (2ª VEL.)		MB 005.981.9910 / ZF 0735.320.462/ F 87588
286	K 70X78X55 ZW (1ª VEL.)		MB 010.981.3610 / ZF 0735.320.496 / F-88956
287	K 82X90X50 ZW (2ª VEL.)		MB 010.981.3510 / ZF 0735.320.418 / F - 84228
288	K 88X96X24,5 (2ª Y M. ATRAS)		MB 016.981.7710 / ZF 0501.398.351 / F-92082.1
293	K 78X86X44 (M. ATRAS)		ZF 0750.115.957 / MB 010.981.3910 / F-88404
299	K 88X96X29 (5ª VEL.)		MB 013.981.1610 / ZF 0750.115.959 / F-207584
322	JGO. 10,00X16,50 ( 120 RODILLOS )		ZF 0735.470.074
364	K 16X22X16	<b>ZF (16S 1300/1600/1650/1900)</b>	ZF 0635.300.086 / MB 001.981.4910
365	K 82X90X54,5 ZW (2ª VEL.)		ZF 0735.320.452 / MB 010.981.3710
367	K 82X90X68 ZW ( 1ª VEL. )	MERCEDES BENZ 1935/1941/1530	ZF 0735.320.487 / ZF 0750.115.956 / F-88405
384	K 82X90X60 ZW (3ª VEL.)		ZF 0735.320.451 / MB 010.981.4010
401	HK25X32X20 (HK 2520)		ZF 0635.303.053 / MB 004.981.6810
416	KI 35X68X27 (INT. DIR.) (F-88545)		ZF 0750.118.038 / FAG 539351A
418	RN 63X97,5X35 (F-90836.1) (4ª VEL)		ZF 0735.455.114 / MB 004.981.7801
649	IR 65X78X44 (M. ATRAS)		ZF 1297.304.034 / MB 000.262.2350
690	CI 80X150X27,5 (FAG 566616B)		ZF 0750.118.130/ MB 007.981.1801
691	CO 50,8X100,0X35,0 (FAG 522380)		ZF 0750.117.883 / MB 001.980.7802 / SKF 331305
32310	CO 50X110X42,85 (CONICO)		ZF 0750.117.008 / MB 001.980.8202
285	K 60X66X42 (2ª Y 3ª VEL.)		ZF 0735.320.871 / MB 018.981.7010
294	K 30X38X30 (M. ATRAS)	<b>ZF (S5 420)</b>	ZF 0750.115.233 / MB 018.981.3410 / F-59704
366P	K 43X48X39 (5ª VEL.)	MERCEDES BENZ 712C/914C/1217	ZF 0735.321.010 / F-209031
368	K 67X73X37 ZW (1ª VEL. Y M. ATRAS)		ZF 0735.320.873 / MB 018.981.6810 / F-206756
263	K 62X70X40 ZW (5ª VEL.)		ZF 0735.320.499
284	K 68X76X34,5 (1ª VEL. Y M. ATRAS)		ZF 0735.320.501/ F- 88039
289	K 66X74X22 (5ª VEL.)		ZF 0735.320.837 / F-202899.1
297	K 75X83X39,5 (2ª VEL.)		ZF 0750.115.059 / MB 012.981.8810 / F-87588.1
394P	K 65X73X24 (4ª VEL.)	<b>ZF (S5 680/S6 680)</b>	ZF 0735.321.396 / MB 021.981.4810
101	K 16X22X12 (TOMA FUERZA)		ZF0535.300.528
378	K 52X60X23 (5ª VEL.)	MERCEDES BENZ 1218/1418/1620/1720	ZF 0735.321.028 / F- 210213
401	HK25X32X20 (HK 2520)		ZF 0735.298.003/ MB 005.981.3110
269	K 31X46X27,2 (EJE SECUNDARIO)		ZF 0735.358.128 / MB 017.981.6510
506	K 28X35X18 (M. ATRAS)		ZF 0635.300.0110
692	NUP 60X110X28 (NUP 2212 EMNRC3)		ZF 0501.398.244 / MB 010.981.4801 / FAG 804339
694	NUP 50X110X27 (NUP 310 EMC3)		ZF 0501.398.245 / MB 021.981.9210
812	K 75X83X23 (2ª VEL.)		ZF 0635.300.237



287	K 82X90X50 ZW (2º VEL.)	<b>ZF (S5 820/SG 820)</b> MERCEDES BENZ 1618/20/21/1723	ZF 0750.115.955 / MB 010.981.351 / F-84228
293	K 78X86X44 (M. ATRAS)		ZF 0750.115.957 / MB 010.981.3910 / F-88404
294	K 30X38X30 (M. ATRAS)		ZF 018.981.3410 / F-59707
295	K 75X83X30 ZW (3º VEL.)		MB 017.981.8910
296	K 80X88X48 ZW (4º VEL.)		MB 017.981.8610
298	K 60X68X23 (5º VEL.)		MB 019.981.5010
377	K 63X70X36 ZW (1º VEL.)		ZF 0735.321.468 / F-209395
250	K 45X53X21 (M. ATRAS CHICA)	<b>ZF (8S 1350)</b> MERCEDES BENZ 1934/35/38/1524/25	ZF 0501.398.211 / MB 015.981.6610 / F-84338
252	KI 30X60X26 (INT. ALTA Y BAJA)		ZF 0750.118.010 / MB 001.981.3001 / F-31173
283	K 75X83X40 ZW (2º VEL.)		ZF 0750.115.059 / MB 005.981.9910 / F-87558.1
286	K 70X78X55 ZW (1º VEL.)		ZF 0735.320.496 / MB 010.981.3610 / F-88956
288	K 88X96X24,5 (2º Y M. ATRAS)		ZF 0501.398.351 / MB 016.981.7710 / F-92082.1
690	CI 80X150X27,5 (FAG 566616B)		ZF 0750.118.130 / MB 007.981.1801
32310	CO 50X110X42,25 (CONICO)		ZF 0750.117.008 / MB 001.980.8202
250	K 45X53X21 (M. ATRAS CHICA)		ZF 0501.398.211 / MB 015.981.6610 / F-84338
253	K 80X88X46 ZW (1º VEL.)		ZF 0735.320.471 / MB 007.981.8910 / F-24387
254	K 80X88X40 ZW (4º VEL.)		ZF 0735.320.110 / MB 006.981.9610 / F-16324
259	K 84X96X36,5 (M. ATRAS.)	ZF 0735.320.154 / F-20339	
263	K 62X70X40 (5º VEL.)	ZF 0735.320.499	
265	KI 30X68X26 (INT. PISTA)	ZF 0735.455.012 / F-80796	
288	K 80X96X24,5 (2º VEL. Y M. ATRAS)	ZF 0501.398.351 / MB 016.981.7710 / F-92082.1	
289	K 66X74X22 (5º VEL.)	ZF 0735.320.837 / F-202899.1	
401	HK 25X32X20 (HK 2520)	ZF 0735.298.003 / MB 005.981.3110	
695	NUP 70X150X35 (NUP314 EMNRC3)	ZF 0750.118.082 / MB 001.980.9802	
32309	CO 45X100X38,25 (CONICO)	ZF 0635.374.019 / MB 004.981.1305	
617	K 60X68X41,62 ZW (2º Y 3º VEL.)	MB 018.981.1910 / ZF 0735.321.494	
616	K 67X75X37 ZW (1º VEL.)	MB 018.981.1610 / ZF 0750.115.427	
619	K 67X75X44 ZW (2º VEL.)	ZF 0735.321.012	
618	K 60X68X31,3 ZW	MB 018.981.1710 / ZF 0750.115.533	
615	K 40X60X26 ZW (DIRECTA)	MB 002.981.6812 / ZF 0735.358.192	
358	Jgo 5.00X11.80 (200 Rodillos)	ZF 0735.470.155	
234	K 63,6X71,6X19,5 (2º Y 3º VEL.)	EATON 3341064 / F-52385	
276	K 32X40X42 ZW (M. ATRAS)	EATON 3341245 / MB 001.981.8312	
313	JGO. 4,00X31,8 (36 RODILLOS)	EATON 3341261	
314	JGO. 4,00X31,8 (43 RODILLOS)	EATON 3341261	
319	GO. 8,0X10,7 (3 RODILLOS) (REPARAC. SINCRONIZADAS)	EATON X8870356	
671	K 32X46X17,60	EATON X8872478	
604	K 66X74X35,5 ZW	EATON X8870177	
605	K 46X53X36 ZW	EATON X8870180	
606	K 30X48X31 ZW	EATON X8870305	
607	K 66X74X36 ZW	EATON X8872233	
697	NJ 50X110X32 (EJE ACANALADO) (SKF BC10125)	EATON X887164	
873	K 60X68X34 ZW	EATON X8870178	
262	K 70X76X20 (1º Y 2º VEL.)	EATON 3315703	
837	K 55X60X20 (4º VEL.)	EATON 4124075	
868	K 50X55X20 (5º VEL.)	EATON 3315737	
708	CO 66.67X112.71X30.16 (39590/39520)	MB 001.981.8080/MB 012.981.0705	
870	K 55X60X30 (INT. M. ATRAS)	EATON 4304555	
890	K 65X70X20 (3º VEL.)	EATON 3315722	
561	CSN 11.11X15.88X12.7 (CSN78) (RODAM. HORQUILLA)	CSN78	
895	K 40X48X20 (M. ATRAS)	EATON 3315674	
393	K 82X90X37 (1 Y MA)	ZF 0735.320.371 / MB 005.981.8710	
240	K 70X78X37 (2 VEL)	ZF 0735.320.262/MB 008.981.0910	
621	K 62X70X37 (3 VEL)	ZF 0735.320.261/MB 008.981.1010	
691	CO 50.8X100X35 (FAG 522380)	ZF 0750.118.010/MB 001.980.7802	
250	K 45X53X21	ZF 0750.115.011/MB 008.981.1810	
381	K 70X78X43 ZW	ZF 0735.320.465/MB 009.981.9310	
360	K 40X45X22 (ARBOL SEC.)	MB 631.981.0810	
601	K 35X40X26 ZW (ARBOL PRIMARIO)	MB 631.981.1310	
362	K 25X33X20 (M. ATRAS)	MB 001.981.5812	
371	HK 25X32X26 (HK 2526)	MB 631.981.0010	
290	K 51X59X20 (EJE PILOTO)	MB 000.981.8912 / F-30322	
292	K 22X30X20 (EJE PRIMARIO)	MB 002.981.1912	
380	K 58X66X33	MB 001.981.7712 / F-85617	
383	K 40X56X25	MB 000.981.4412 / F-44469	
30308	CO 40X90X25,25 (CONICO)	MB 001.981.3105	
291	K 58X66X63 ZW (PINON)	MB 001.981.7512	
362	K 25X33X20 (EJE DELANTERO)	MB 013.981.6810	
33011	CO 55X90X27 (EJE TRASERO) (CONICO)	MB 002.981.9305	
33210	CO 50X90X32 (PILOTO) (CONICO)	MB 002.981.7905	
560	BK 12X18X12 (BK 1212) RODAM DADO CRUZ	MB 1620/1935	
710	ES 60X130X31 (6312C3)	(DIFERENCIAL HD9) - 1180/1380	
558	HK 50X58X25 (HK 5025)	(PUNTA EJE) MB 0371 R RS/0400 OMNIBUS	
			MB 008.981.6810

### MERCEDES BENZ - RODAMIENTOS PARA HORQUILLA / PEDAL DE EMBRAGUE

ARTÍCULO	DESCRIPCIÓN	MODELO	Nº ORIGINAL
245	HK 30X37X16 (HK 3016)	(RODAM. EJE HORQUILLA EMBR.) M. BENZ 1620/33/38/1938/41	MB 009.981.0410
249	PERNO RODILLO EMBR. ( Ø 12 X Ø 28)	(PERNO HORQUILLA EMBR.) M. BENZ 1633/38/41/45 O-400	MB 000.254.0017
566	HK 16X22X16 (HK 16/16)	(RODAM. PEDAL EMBR.) M. BENZ L709/812/1114/15	MB 001.981.6310
261	HK 16X22X12 (HK 16/12)	(RODAM. PEDAL MB/PALANCA CAMBIOS)	MB 011.981.2910/MB 010.981.8010
561	CSN 11.11X15.88X12.7 (CSN78)	(RODAM. HORQUILLA CAMBIO EATON)	CSN78 <b>NUEVO!</b>
163	HK 30X37X20 (HK 3020)	(RODAM. PUNTA DE EJE) MB 710/813/913	MB 016.981.2810/011.981.0010



## MERCEDES BENZ - RODAMIENTOS COLUMNA DE DIRECCION

ARTÍCULO	DESCRIPCIÓN	MODELO	Nº ORIGINAL	
713	RG 26.0X42.0X28 (INFERIOR CON GOMA)	(RODAMIENTO COLUMNA DIRECCION) MERCEDES BENZ 710/912/1215/1418/1618/1620/1723/1935	MB 012.981.8310/MB 011.981.5110 F-201939	<b>NUEVO!</b>
714	RG 25.0X45.5X13 (SUPERIOR CON GOMA)		MB 673.981.0020 F-204040	<b>NUEVO!</b>

## MERCEDES BENZ - RODAMIENTOS DIFERENCIAL

ARTÍCULO	DESCRIPCIÓN	MODELO	Nº ORIGINAL
685	CI 40X90X25	<b>DIFERENCIAL MERITOR (MS 155/ MS 160/MS 165/ MS 168)</b> MERCEDES BENZ ATEGO 1726/1729	MB A958.981.0001 / MERITOR 98504 FERSA F19033 / INA F390645 MERITOR 098223/098123
688	CO 82.55X139.99X36.512 (580/572)		MB 004.981.4805 TIMKEN SET401
687	CO 95,25X152,40X39,68 (594A/592A)		MB A386.981.7905 / MERITOR 802604 FERSA 594A/592A / TIMKEN SET 1138 MB A009.981.4201 / MERITOR 98400
686	CI 35X80X22	<b>DIFERENCIAL MERITOR (MS 230/ MS 235/ MS 240/ MS 245)</b> MERCEDES BENZ L1618/L1620/L1621	FERSA F19020 / INA F45864.1
311	JGO. 4.79X29,2 (56 RODILLOS)		MB A001.981.5687 / MERITOR 38212 INA NRB 4.79X29,2
680	CO 120.00X170.00X27 (JP 12010/JP 12049)	<b>DIFERENCIAL MERITOR (MS 23-155/23-240/MS-245)</b> MERCEDES BENZ 1718/1726/1729	MERITOR 098377 / MERITOR 98378 (LATERAL IZQUIERDO)
681	CO 57.150X140.030X36.511 (78225C/78551)		MERITOR 098360/MERITOR 98361 (PINON DELANTERO)
682	CO 52.388X111.125X30.163 (55206C/55437)		MERITOR 098074 (PINON TRASERO)
683	CO 85.00X130.00X30.00 (JM 716649/10)		MERITOR 098142/MERITOR 098144 (LATERAL DERECHO)

## MERCEDES BENZ - CUBO DE RUEDA DELANTERA

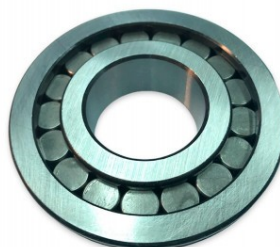
ARTÍCULO	DESCRIPCIÓN	MODELO	Nº ORIGINAL
32307	CO 35X80X32,75 (EXTERNO)	MB 911/1114 (FRENO HIDR.)	MB 003.981.6405
30312	CO 60X130X33,50 (INTERNO)		MB 001.981.9705
30214	CO 70X125X26,25 (EXTERNO)	MB LA/LAK1114	MB 012.981.0301
33208	CO 40X80X32 (EXTERNO)	MB 1114/1215/1420/ATEGO	MB 008.981.0105
33213	CO 65X120X41 (INTERNO)		MB 008.981.0005
30312	CO 60X130X33,50 (INTERNO)	MB 1114/1519 (FRENO HIDR.)	MB 001.981.9705
32307	CO 35X80X32,75 (EXTERNO)	MB L/LK/LS 1315/1520 (FRENO HIDR.)	MB 003.981.6405
33210	CO 50X90X32 (EXTERNO)	MB 1620/21/1721/22	MB 003.981.8305
33214	CO 70X125X41 (INTERNO)		MB 003.981.5205
33210	CO 50X90X32 (EXTERNO)	MB 1924/34/2425	MB 003.981.8305
689	CO 70X130X57 (INTERNO) (FAG 534565)		MB 005.981.3105 / SKF 332330B
32310	CO 50X110X42,25 (EXTERNO)	MB 1634/1935/1941	MB 001.981.7405
689	CO 70X130X57 (INTERNO) (FAG 534565)		MB 005.981.3105 / SKF 332330B
33205	CO 25X52X22 (EXTERNO)	MB 608/709/710/712/SPRINTER	MB 688.981.7005
712	CO 41,27X73,43X19,55 (INTERNO)(LM 501349/310)		MB 001.980.6302
32306	CO 30X72X28,75 (EXTERNO)	MB 710 MODERNO / 712C/912/914	MB 001.981.8705
33111	CO 55X95X30 (INTERNO)		MB 006.980.7205
33207	CO 35X72X28 (EXTERNO)	MB ACELLO 715C/915C	MB 005.981.0705
32312	CO 60X130X48,5 (EXTERNO)	MB AXOR/ACTROS/ ATEGO	MB 011.981.6905

## MERCEDES BENZ - CUBO DE RUEDA TRASERA

ARTÍCULO	DESCRIPCIÓN	MODELO	Nº ORIGINAL
32213	CO 65X120X32,75 (EXTERNO)	MB 911/1114 (FRENO HIDR.)	MB 000.981.4605
32216	CO 80X140X35,25 (INTERNO)		MB 000.981.7205
33215	CO 75X130X41 (EXTERNO)	MB 1114/1215/1420/ATEGO	MB 002.981.8905
33019	CO 95X145X39 (INTERNO)		MB 002.981.9005
33117	CO 85X140X41 (EXTERNO)	MB 1520/1621/1721/2245	MB 005.981.8605
33020	CO 100X150X39 (INTERNO)		MB 005.981.8505
33019	CO 95X145X39 (EXTERNO)	MB 1630	MB 002.981.9005
33021	CO 105X160X43 (INTERNO)		MB 003.981.2605
33011	CO 55X90X27 (EXTERNO)	MB 710/809/812/912/914	MB 002.981.9305
33015	CO 75X115X31 (INTERNO)		MB 003.981.0005
33020	CO 100X150X39 (INTERNO)	MB AXOR VARIOS	MB 005.981.8505
33210	CO 50X90X32 (EXTERNO)		MB 003.981.8305
33020	CO 100X150X39 (INTERNO)	MB 1315/1418/1718/2425/ATEGO	MB 005.981.8505
33116	CO 80X130X37 (EXTERNO)		MB 012.981.4005
33020	CO 100X150X39 (INTERNO)	MB 1934/1935/1941	MB 005.981.8505
32214	CO 70X125X33,25 (EXTERNO)		MB 001.981.8005
32216	CO 80X140X35,25 (EXTERNO)	MB 1215/1218/1618/1718	MB 000.981.7205
688	CO 82.55X139.99X36.512 (EXTERNO) (580/572)		MB 003.981.1405
687	CO 95.25X152.40X39.68 (INTERNO) (594/592A)	MB 1620	MB 386.981.7905

## MERCEDES BENZ - MOTOR DE ARRANQUE

ARTÍCULO	DESCRIPCIÓN	MODELO	Nº ORIGINAL
400	HK 18X24X16 (HK 1816) MOTOR ARRANQUE	BOSCH PARA MB 1924 A 2624 OMNIBUS O355 A O371 RSD - OH355 - OH1419 A OH1520	BOSCH 2000910002 BOSCH 2000910009
277	HK 22X28X16 (HK 2216) MOTOR ARRANQUE	BOSCH PARA MB 1935 LS A 1941 LS /2325 L A 2635 L O400 R A O400 UPA OMNIBUS OH 1625 L A OHL 1635	BOSCH 2000910012 / F-230978 BOSCH 9000910012
572	CE 15.875X20.638X19.05 (SCE 1012) MOTOR ARRANQUE	BOSCH PARA MB 1625 L/LS/1630/1935LS/1941LS/2318LK O400R/RS/RSD/OH 1625L/1628/1635L/1624/1628/1630	BOSCH 2000910011 <b>NUEVO!</b>
570	HK 12X16X10 (HK 1210) MOTOR ARRANQUE	BOSCH /DELCO PARA MB SPRINTER / MB 180	MB 000.981.2110 / 012.981.2810 INA F-232542 BOSCH 9001140384 DELCO 9440923 <b>NUEVO!</b>



<b>SCANIA</b>			
ARTÍCULO	DESCRIPCIÓN	MODELO	Nº ORIGINAL
800	K 70X78X46ZW (2º,3º,4º Y 5º VEL)	SCANIA G760/1/4 G770/2/6/7 G774 G771/2 GR 860 GR 870/G880	SCANIA 194413
801	K 49X65X38 (CAJA REDUC.SELEC)	SCANIA GR 860 GRE 860 GR 870 GR 880	SCANIA 194381 / F-54265
270	K 70X78X39ZW (1º VEL.)	SCANIA G776 / G777	SCANIA 315683 / F-58549
803	K 37X42X27 (3º VEL.)	SCANIA 75-76	SCANIA 164311
804	K 80X88X55 ZW (1ºY2º VEL)	SCANIA GR/GRS900 CAMION T112-T113 / SCANIA GR 890	SCANIA 378616 / F 204595
837	K 55X60X20	SCANIA OMNIBUS K112	SCANIA 274634
897	JGO. 7X18 (36 RODILLOS Y ARAND.)	SCANIA GRS 890/95/GR/H/R900/GR 905/GR 920	SCANIA 389434
440P	K 92X100X44 ZW (PARTIDA)	SCANIA GR 890/GRS 895/GRS/H/900/GR905	SCANIA 372778 F 91987
315	HK 12X24X11 RODAM. RADIAL AG.	SCANIA GR870/871/880 (HORQUILLA CAMBIO ALTA Y BAJA)	SCANIA 244437
317	BUJE PERNO PALANCA EMBRAGUE (Ø 16 X Ø 30) (CON SEGURO)	SCANIA (8 Y 13 MARCHAS)	SCANIA 1335485/1753479
244	PERNO / RODILLO EMBRAGUE ( Ø 16 Y Ø 30) PLANO	SCANIA (10 MARCHAS)	SCANIA 355708
251	PERNO PARA PESARO "315" "318"		SCANIA 244437
318	HK 12X24X11 RODAM. AXIAL CON AGUJAS CONTENIDAS	SCANIA GR 870/871/880 (HORQUILLA ALTA Y BAJA)	SCANIA 244437
706	BK 16X22X12 (BK 1612 RS)	GR 871 (HORQUILLA CAMBIO)	SCANIA 339130
400	HK 18X24X16 (HK 1816) MOTOR ARRANQUE	SCANIA L112	
401	HK 25X32X20 (HK 2520)		SCANIA 1414995
253	K 80X88X46 ZW (1º VEL.)		SCANIA 378628 / ZF 0735.320.206
254	K 80X88X40 ZW ( 3º VEL.)		SCANIA 1104047 / ZF 0735.320.407
250	K 45X53X21	<b>ZF (SG-1550)</b> SCANIA GR 801 / GR 900 GAS/H/900 GR 920	ZF 0735.320.492 / SCANIA 1414861
289	K 66X74X22		ZF 0735.320.837
288	K 88X96X24,5	SCANIA BUS F94/95	ZF 0735.320.351
259	K 84X96X36,5		ZF 0735.320.154 / SCANIA 414940
610	K 90X98X54,5		SCANIA 1774165
348	K 90X98X45,5 ZW	SCANIA GR 875/ GR 895/ GR 905	SCANIA 1476286
33208	CO 40X80X32 (CONICO)		SCANIA 284843
678	CO 76,2X139,98X35,25 (575/572X)		SCANIA 284988
679	CO 69,85X120,0X29,79 (482/472)		SCANIA 284992
646	IR 60X70X46 (3 Y 4 VEL)	SCANIA G776/G777 GR870/GR871	SCANIA 194376
711	CO 57,15X119,98X32,75 (39580/39528)		SCANIA 284997
608	K 50X62X22	SCANIA GR 801/801R GR 875/GRS 890 GRS895/900 GR905/GR920	SCANIA 378615
609	K 38X50X33	SCANIA 760/761 GS 760/770 G770/772/773/774 GH 774/GS 771/772/G776/777 GR860/870/871	SCANIA 174371
802	KIT SINCRONIZADO (3 Y 4 VEL) , 4 RODILLOS 8,00X12,00 4TRABAS Y 4RESORTES	SCANIA GR 801/900R/GR900	SCANIA 374334 (Rodillos) SCANIA 369910 (Trabas) SCANIA 369911 (Resortes)
324	JGO. 5,50X23,60 (44 RODILLOS)	SCANIA CUBO REDUCTOR (CAJA REDUCCION) AD 1101P/AD1501P/AD1502P Y AD1100	SCANIA 1414529
316	JGO. 2,50X17,80 (60 RODILLOS)	SCANIA R113/T113/1433/8B (EJE TRASERO)	SCANIA 247.142
710	CE 60X130X31 (6312 C3)	SCANIA (DIFERENCIAL HD4/21 G-10)	SCANIA 1304315/264700/2910001
30312	CO 60X130X33,50 (CONICO)	SCANIA GR 801/900/GRS 900	SCANIA 1357711
32306	CO 30X72X28,75 (CONICO)	SCANIA (TOMA DE FUERZA)	SCANIA 14614
32309	CO 45X100X38,25 (CONICO)	SCANIA (CUBO RUEDA DELANTERA Y TRASERA)	SCANIA 14623

<b>SCANIA - MOTOR DE ARRANQUE</b>			
ARTÍCULO	DESCRIPCIÓN	MODELO	Nº ORIGINAL
279	HK 25X32X20 (HK 2520) MOTOR ARRANQUE	BOSCH PARA SCANIA CAMION R310 A R470 - T340 A T470, OMNIBUS T470	BOSCH 6033AC5029
400	HK 18X24X16 (HK 1816) MOTOR ARRANQUE	BOSCH PARA SCANIA CAMION F112/F113 - K113 R310 A R320 - T112 A T360, OMNIBUS K113CL/TL/ CL - S203	BOSCH 2000910002 BOSCH 2000910009



<b>JUEGO DE RODILLOS - M. BENZ - FAE - IVECO - EATON - SCANIA - VOLVO - MERITOR Y AGRICOLA</b>			
ARTICULO	DESCRIPCIÓN	MODELO	Nº ORIGINAL
302	JGO. 5,54X19,05 (18 RODILLOS)	(FAE) CHEVR/FORD/FAE/DODGE	FAE 827225
303	JGO. 4X8 (115 RODILLOS)	(G32) M. BENZ 1114	MB 344.981.7086
304	JGO. 4X8 (90 RODILLOS)	(G24) M. BENZ 608	
305	JGO. 4X11,80 (70 RODILLOS)	(M. BENZ) DIFERENCIAL FP14306	MB 355.981.0187/000.981.1787
306	JGO. 5,54X13,50 (15 RODILLOS)	(FAE Y 303)	C3AZ 7118A
307	JGO. 5,54X15,87 (14 RODILLOS)	(SAGINAW) ROD. DIRECTA	BAD 3 DZ 118 A
308	JGO. 3,175X19,05 (54 RODILLOS)	(FAE- SAGINAW) ROD. CUADRUPLE	CODZ 7121 A
309	JGO. 3,175X22,62 (54 RODILLOS)	(303) ROD. CUADRUPLE	C3AZ 7121A
310	JGO. 6X8 (110 RODILLOS)	(ZF) G-80/G90/1521	
311	JGO. 4,79X29,2 (56 RODILLOS)	(MERITOR) MS 240 - DIFERENCIAL MB-FORD-VW-IVECO - VOLVO	MERITOR 038212 - IVECO 7142381 MB A0019815687
880	JGO. 7,993X20,50 (14 RODILLOS)	(EATON) FS 4205/5205	EATON 235414/3312418
881	JGO. 3,967X16,97 (88 RODILLOS)	(EATON) FS 4205A	EATON 235376
897	JGO. 7X18 (36 ROD. Y ARAND.)	(SCANIA) 890/895/900/905/920	SCANIA 389434
313	JGO. 4,00X31,80 (36 RODILLOS)	(EATON) FS 4305C / FS 5506C	EATON 3341261
314	JGO. 4,00X31,80 (43 RODILLOS)		EATON 3341261
322	JGO. 10,00X16,50 (120 RODILLOS)	(ZF) 16 S-1650	ZF 0735.470.074
340	JGO. 10,00X16,80 (140 RODILLOS)	(ZF) 16 S-221/251/2320/2321/2280/1685/150/151	ZF 0750.119.116
324	JGO. 5,50X23,60 (44 RODILLOS)	(SCANIA) AD 1101/AD 1501/1502/1100 CUBO REDUTOR	SCANIA 1414529 SCANIA 274142
316	JGO. 2,50X17,80 (60 RODILLOS)	(SCANIA) R113/T113 - EJE TRASERO	SCANIA 274142
325	JGO. 2,50X28,80 (165 RODILLOS)	(M.BENZ) DIFERENCIAL 0400/0500	MB 615.981.0186
323	JGO. 3,95X25,20 (56 RODILLOS)	(ROCKWELL) DIFERENCIAL - VW	-
359	JGO. 6,00X18,90 (200 RODILLOS)	(VOLVO) SR 1700/1900/ VT 2014/2214/2514	VOLVO 1656113
312	JGO. 3,50X25,40 (43 RODILLOS)	(EATON) FS 2305/2615/2625	EATON 3341994
319	JGO. 8,00X10,70 (3 RODILLOS)	(EATON) FS 8209/FS 6209	EATON X8870356
326	JGO. 5,00X39,80 (125 RODILLOS)	(M. BENZ) G210/G211/G230/G231/G240/G241/G240/G280/G330	MB 000.981.4186
327	JGO. 3,87X24,6 (50 RODILLOS )	(MERITOR) MS 220/MS230 - DIFERENCIAL VW - IVECO - VOLVO	FORD MERITOR 038211 - IVECO 7149628 VW/FOR T12598085
328	JGO. 3,91X32,00 (52 RODILLOS)	(EATON) FS 5205	EATON 235412
358	JGO. 5,00X11,80 (200 RODILLOS)	(ZF) 9S75	ZF 0735.470.155/VOLVO 1699987
350	JGO. 5,00X15,30 (160 RODILLOS)	(ZF) 9S 1110TD/9S 1310	ZF 0735.470.115
361	JGO. 4,18X15,80 (160 RODILLOS)	(EATON) 260F	EATON 3312417
851	JGO. 3,175X21,50 (174 RODILLOS)	<b>AGCO MASSEY FERGUSON REDUCCION</b>	AGCO 184742M1
852	JGO. 3,175X19,05 (56 RODILLOS)		AGCO 183039
853	JGO. 5,54X13,50 (96 RODILLOS)		AGCO 1866553 M2
854	JGO. 5,54X23,50 (132 RODILLOS)		AGCO 190462 MI
855	JGO. 5,54X23,50 (168 RODILLOS)		AGCO 490076 MI
856	JGO. 6,35X31,5 (120 RODILLOS)		AL 24088
857	JGO. 5,54X44,50 (92 RODILLOS)		T-21418
858	JGO. 5,54X31,50 (99 RODILLOS)		R-26006
859	JGO. 5,54X38 (99 RODILLOS)		R-33028
860	JGO. 3,95X25,20 (96 RODILLOS)		R-66196
861	JGO. 7,00X32,00 (126 RODILLOS)	R-58233	
862	JGO. 3,95X28,3 (33 RODILLOS)	<b>JOHN DEERE (TODOS C/BOMBA)</b>	R-39073
863	JGO. 4,72X34,66 (36 RODILLOS)	<b>JOHN DEERE 5020</b>	R-27145
864	JGO. 3,97X41 (1 RODILLOS)	<b>JOHN DEERE LINEA 20X30</b>	R-39179
760	JGO. 2,38X20,50 (31 RODILLOS)	<b>JOHN DEERE</b>	R-33058
980	JGO. 4,00X29,80 (30 RODILLOS)	<b>CARRARO</b> Ejes 2014 - 2616	<b>CARRARO</b> 028299, <b>CASE NH</b> 85806015
981	JGO. 4,00X29,80 (90 RODILLOS)	Tractores <b>CASE</b> 580 con <b>CARRARO</b> 2616 / <b>MF</b> 275 con <b>CARRARO</b> 2014	<b>VOLVO</b> 11988586
982	JGO. 5,00X19,80 (62 RODILLOS)	<b>CARRARO</b> EJE 2043	<b>CARRARO</b> 028301
983	JGO. 5,00X19,80 (186 RODILLOS)	Tractores <b>AGCO A.</b> 6.170/6.190/6.220 / <b>PAUNY</b> <b>EVO</b> 230/250/280	<b>AGCO MF</b> 062310, <b>VOLVO</b> 11709372
984	JGO. 5,00X29,80 (28 RODILLOS)	<b>CARRARO</b> EJE 2029	<b>CARRARO</b> 028297, <b>CASE NH</b> 85808272
985	JGO. 5,00X29,80 (84 RODILLOS)	Tractores <b>AGCO ALLIS</b> 6.150 / <b>MASSEY FERGUSON</b> 660/680	<b>AGCO MF</b> 062389, <b>VOLVO</b> 11988625
986	JGO. 5,00X10,00 (56 RODILLOS)	<b>CARRARO</b> EJES 00.19/20.19/20.22 (Para varias marcas)	<b>CARRARO</b> 028370, <b>CASE/NH</b> 247550A1
987	JGO. 5,00X10,00 (224 RODILLOS)	Tractores <b>AGCO ALLIS</b> 6.100/6.125, <b>JOHN DEERE</b> 5065/5075/5082/5090	<b>AGCO</b> 053864R1, <b>JOHN DEERE</b> R212850, <b>NH</b> 51335946
313	JGO. 4,00X31,70 (36 RODILLOS) 3º Y 4º VEL.	<b>AGRALE / PAUNY</b> - EATON FS 4405/4305	AGRALE EATON 3341261 PAUNY
314	JGO. 4,00X31,70 (40 RODILLOS) 1º VEL.		AGRALE EATON 3341261 PAUNY
312	JGO. 3,50X25,40 (43 RODILLOS)		<b>AGRALE</b> - 1600D/1800D/4500D - EATON FS 2305





<b>IVECO</b>			
ARTÍCULO	DESCRIPCIÓN	MODELO	Nº ORIGINAL
250	K 45X53X21 (M. ATRAS)	<b>ZF (16 S/1650)</b>	ZF 0735.320.492
287	K 82X90X50 ZW		ZF 0735.320.418 / IVECO 7149413
293	K 78X86X44		ZF 0735.320.486 / IVECO 7982069
649	IR 65X78X44 (M. ATRAS / BUJE ACERO)		ZF 1297.304.034 / IVECO 7982258
299	K 88X96X24		ZF 0735.320.896 / IVECO 8123819
364	K 16X22X16		ZF 0735.320.120
690	CI 80X150X27,50 (FAG 566616)		ZF 0750.118.130 / IVECO 7149428
365	K 82X90X54,5 ZW (2º VEL)		ZF 0735.320.452 / IVECO 7982068
416	KI 35X68X27 (INT. DIR)		ZF 0750.118.038 / IVECO 7982073
418	RN 63X97,5X35 (4TA.)		ZF 0735.455.114 / IVECO 7149435
322	JGO. 120 ROD. (10,0X16,6) (ALTA Y BAJA)		ZF 0735.470.074 / IVECO 93157146
367	K 82X90X68 ZW (1º VEL.)		ZF 0735.320.487 / IVECO 7982070
403	C 31,75X44,45X42,86 (INT.DIR)	<b>FAE (CAJA 542)</b>	FAE 8313980
404	K 65X73X30 (1º VEL.)		FAE 8314006
405	K 60X66X33 ZW (2º VEL.)		FAE 8314002
406	K 60X66X40 ZW (3º VEL.)		FAE 8314008
407	K 60X65X30 (4º VEL.)		FAE 927549
813	K 47X55X28		FAE 8548385
400	HK 18X24X16 (HK 1816) MOT. ARRANQ.		IVECO 8868914
836	K 42X50X20		FAE 38539574
262	K 70X76X20 (1ºY2ºVEL.)		EATON 9813610 / IVECO 7149068
890	K 65X70X20 (3º VEL.)		EATON 3315722 / IVECO 7149063
837	K 55X60X20 (4º VEL.)	EATON 4124075 / IVECO 7149056	
561	CSN 11,11X15,88X12,7 (CSN78) (RODAM. HORQUILLA)	<b>EATON (FS 6205/FS 6306A)</b>	(CSN78)
708	CO 66,67X112,71X30,16 (39590/39520)(DIRECTA)		EATON 742259/675250 / IVECO 7149074/7149073
870	K 55X60X30 (M. ATRAS)		EATON 43045555 / IVECO 500056985
895	K 40X48X20 (M. ATRAS)		EATON 3315674 / IVECO 7149089
868	K 50X55X20 (5º VEL.)		EATON 3315737 / IVECO 7149051
874	K 57.29X65.24X39.5 ZW (M.A. 1º Y 2º VEL.)		EATON 239653 / IVECO 7142227
875	K 52X59X38 ZW (3º VEL.)		EATON 239818 / IVECO 7149014
876	K 39,54X47,49X37,5 ZW (4ºVEL.)		EATON 239651 / IVECO 7142324
561	CSN 11,11X15,88X12,7 (CSN78)(RODILLO HORQUILLA)		(CSN78)
709	CO 47,62X88,90X25,40 (M804049/804010)(DIRECTA)		EATON 235418/235417 / IVECO 7149264
328	JGO. 3.91X32,00 ( 52 RODILLOS) M. ATRAS		EATON 235412 / IVECO 7142274
562	AXK 38,15X55,3X3,96		EATON 235382 / IVECO 7142235
880	JGO. 7.993X20,50 (14 RODILLOS)	EATON 235414 / IVECO 7142231	
881	JGO. 3,967X16,97 (88 RODILLOS)	EATON 235376 / IVECO 7142240	
448	K 24X30X17 (M.ATRAS)	<b>EATON (FS4205A/FS5206)</b>	IVECO 1905292
449	K 24X36X23 (INT.DIR.)		IVECO 8859074
450	K 41X48X31 (4º VEL.)		IVECO 8858644
451	K 44X50X30,5 ZW(1º VEL.Y M.ATRAS)		IVECO 8856974
452	K 49X55X32 (2º VEL.)		IVECO 8856975
453	K 52X58X32 (3º VEL.)		IVECO 1905288
411	K 90X98X50 ZW (M. ATRAS)		IVECO 93156476 / ZF 0750.115.326
412	K 92X100X63 ZW (2º Y 3º VEL.)		IVECO 93156451 / ZF 0750.115.303
413	K 77X101X29 (4º VEL.)		IVECO 2991925 / ZF 0750.115.531
414	K 96X104X72 ZW (1º VEL.)		IVECO 93156462 / ZF 0750.115.327
415	K 45X57X25 ( M. ATRAS CHICO)	IVECO 1905388 / ZF 0750.115.369	
648	IR 85X96X72 (1º VEL. / BUJE ACERO)	IVECO 93156461 / ZF 1312.304.084	
417	RN 67X101X32 ( 4º VELOC.)	<b>ZF (16 S/1651)</b>	IVECO 1905334 / ZF 0750.118.198
341	K 90X98X41 ZW		IVECO 1905331 / ZF 0750.115.324
342	K 96X104X55 ZW		IVECO 1905330 / ZF 0750.115.325
343	K 92X100X53 ZW (2º Y 3º VEL.)		IVECO 1905329 / ZF 0735.321.087
344	K 45X57X21		IVECO 1905342 / ZF 0750.115.366
340	JGO. 10,0X16,8 (140 RODILLOS)		IVECO 93191132 / ZF 0750.119.116
553	K 26X30X28		EATON
554	K 20X28X40		IVECO 503355671 / EATON 3348653
896	K 37X44X18 (1º VEL)		EATON 3314718
875	K 52X59X38 (3º VEL)		IVECO 7149014 / EATON 239818
510	K 26X30X13 (M. ATRAS)	IVECO 503355748 / EATON 3342286	
878	K 37X44X36 ZW	IVECO 503355740 / EATON 3348654	
647	IR 40X48X39 (5º MARCHA/BUJE ACERO)	EATON 3348578	
353	K 53,5X59,5X16,5	EATON 3317601	



276	K 32X40X42 (M. ATRAS)	<b>EATON (FS 4305A/FS 4405)</b>  IVECO DAILY 7,0	IVECO 503355856 / EATON 3341245
313	JGO. 4,00X31,70 (36 RODILLOS) 3º Y 4º VEL.		IVECO 503355821 / EATON 3341261
314	JGO. 4,00X31,70 (43 RODILLOS) 1 VEL.		IVECO 503355821 / EATON 3341261
234	K 63,6X71,6X19,20 (M. ATRAS)		IVECO 503355838 / EATON 3341064
874	C 57,29X65,24X39,5 ZW (1 VEL)	<b>ZF (9S 1110 TB/9S 1310)</b>  IVECO TECTOR STRADALE 240E25	IVECO 7142227 / EATON 239653
871	K 60X68X25		IVECO 42558139 / ZF 0750.115.969
283	K 75X83X40 ZW		ZF 0750.115.970 / 0735.320.462
812	K 75X83X23		ZF 0750.115.971 / ZF 0635.300.237
350	JGO 5,00X15,30 (160 RODILLOS)		ZF 0735.470.115
615	K 40X60X25		ZF 0735.358.192
663	K 75X83X35 ZW		ZF 0750.115.972 / 0735.320.500
662	K 60X68X39 ZW		ZF 0750.115.973
368	K 67X73X37 ZW		ZF 0735.320.873
366P	K 43X48X39 ZW		ZF 0735.321.010
285	K 60X66X42 ZW	<b>ZF (S5 420)</b> IVECO VERTIS 12TN/9TN	ZF 0735.320.871
294	K 30X38X30		ZF 0750.115.233
698	CI 50,8X90X20 (RODAM. DIRECTA)	<b>EATON (RT8609A / RT7608LL)</b> IVECO EUROTECH	EATON 4301855 (MU1210RUMW772)
700	CI 35X80X21 (RODAM. EJE SECUNDARIO)		EATON 20832 (MU 1307 GUM CV)
702	KI 35X68X21 (RODAM. DE SOBREM.)		EATON 15982 (MU1307 X GU)
701	NJ 45X100X25 (RODAM. EJE SECUNDARIO)	<b>EATON (RTLO 14918 B/RTLO 12913 A)</b> IVECO	EATON 4304599 (LBC4304599 NT)
699	NJ 35X80X21 (RODAM. EJE CUADR.)		<b>EATON (RT9500/RT9513)</b> IVECO
703	KI 28,57X47,62X32 (RODAM. M. ATRAS)	<b>EATON (RT11710 B/FTS 16112 FTS 16108 LL)</b> IVECO NUEVO/ANT.	EATON 4306028 EATON 14287 (BS 500082 BLU)

### IVECO - EJE DELANTERO

ARTÍCULO	DESCRIPCIÓN	MODELO	Nº ORIGINAL	
563	HK 53X60X25 (RODAMIENTO PUNTA EJE DELANTERO)	STRALLIS/EUROCARGO/EUROSTAR/EUROTECH/TRA	IVECO 7172971 / KOYO 310-7018A	<b>NUEVO!</b>
565	HK 43X52X26 (RODAMIENTO PUNTA EJE DELANTERO)		IVECO 7172874 / KOYO 310-7017A	<b>NUEVO!</b>

### IVECO - CUBOS DE RUEDAS

ARTÍCULO	DESCRIPCIÓN	MODELO	Nº ORIGINAL
704	BCO 40X73X55 (RODAM. RUEDA DELANTERA) (SKF VKBA 3351)	IVECO DAILY 3510/4912	(FERSA F 15187) IVECO 93824579
705	BCO 55X90X60 (RODAM. RUEDA TRASERA) (FAG 201051)		(SKF VKB A 3552) IVECO 717566/7180066
688	CO 82,55X139,99X36,512 (RODAM. RUEDA TRASERA) (EXTERNO) (580/572)	IVECO EUROCARGO 170 E22/260 E25/CAVALLINO 450 E 32/ TECTOR 170/240/260/ CURSOR 330	IVECO 503356157
687	CO 95,25X152,40X39,68 (RODAM. RUEDA TRASERA) (INTERNO)(594/592A)		IVECO 503356156

### IVECO - RODAMIENTOS DIFERENCIAL

ARTÍCULO	DESCRIPCIÓN	MODELO	Nº ORIGINAL
685	CI 40X90X25	<b>DIFERENCIAL MERITOR ( MS 155/ MS 160/ MS 165/ MS 168)</b>  IVECO 170E22 TECTOR 170E25 HASTA E30/180 E32/450 E32 STRALLIS VARIOS	IVECO 503106129 / MERITOR 98504 FERSA F19033 / INA F390645
688	CO 82,55X139,99X36,512 (580/572)		MERITOR 098233/098123 IVECO 503356157/ FAG SET 401
687	CO 95,25X152,40X39,68 (594A/592A)		MERITOR 0802604 FERSA 594A/592A TIMKEN SET 1138 IVECO 503356156 IVECO 7142395 / MERITOR 98400
686	CI 35X80X22	<b>DIFERENCIAL MERITOR ( MS 230/ MS 235/ MS 240/ MS 245)</b>  IVECO (4X2) TECTOR , 130V18 VERTIS, 140E18/60E21/E24/260E25 EUROCARGO 150E18/160E21/170E22 SCUDATO CC118 E20/(OMNIBUS)	FERSA F19020 / INA F 45864.1
311	JGO. 4,79X29,22 (56 RODILLOS )		IVECO 7142381 / MB 001.981.5687 MERITOR 038212
327	JGO. 3,871X24,6 ( 50 RODILLOS)		IVECO 7149628/MERITOR 038211 VW/FORD T12598085
684	CI 45X100X31 (FAG 566949)	<b>DIFERENCIAL MERITOR (MS 160/MS 180/ MS 185)</b> IVECO EUROTECH 450E37 / STRALLIS	IVECO 1905316 / MERITOR 98509 FERSA F19063 / SKF BC16320308A
680	CO 120.00X170.22X27 (JP 12010/JP 12049)		MERITOR 098377/098378 (LATERAL IZQUIERDO)
681	CO 57.150X140.030X36.511 (78225C/78551)	<b>DIFERENCIAL MERITOR (MS 23-155/23-240/MS-245)</b>  IVECO TECTOR/VERTIS SCUDATO/EUROCARGO 140E18 230 E24	MERITOR 098360/098361 (PIÑÓN DELANTERO) MERITOR 098074
682	CO 52.388X111.125X30.163 (55206C/55437)		(PIÑÓN TRASERO)
683	CO 85.00X130.00X30.00 (JM 716649/10)		MERITOR 098142/098144 (LATERAL DERECHO)



<b>VOLVO</b>			
ARTÍCULO	DESCRIPCIÓN	MODELO	Nº ORIGINAL
288	K 88X96X24,5 (2º vel.)	<b>(CAJA ZF 16S 130/160/190)</b>  VOLVO N10/N12/NL12/FH12/NH12	VOLVO 1526694 / ZF 0501.398.351 / F 92082,1
299	K 88X96X29		VOLVO 1662581 / ZF 0735.320.896
287	K 82X90X50 ZW		VOLVO 1526731 / ZF 0735.320.418 / F 84228
365	K 82X90X54,5 ZW		VOLVO 1662520 / ZF 0735.320.452 / F 84992
367	K 82X90X68 ZW		VOLVO 1662523 / ZF 0735.320.487 / F 84405
286	K 70X78X55 ZW		VOLVO 1526736 / ZF 0735.320.496 / F 84956
283	K 75X83X40 ZW		VOLVO 1526740 / ZF 0735.320.462 / F 87588,1
364	K 16X22X16		VOLVO 6874946 / ZF 0735.320.120
384	K 82X90X60 ZW		VOLVO 1662531 / ZF 0735.320.451
250	K 45X53X21		VOLVO 1526667 / ZF 0735.320.492
293	K 78X86X44		VOLVO 1662527 / ZF 0735.320.486
649	IR 65X78X44 (M. ATRAS/BUJE ACERO)		VOLVO 1662526 / ZF 1297.304.034
416	KI 35X68X27 (INT. DIR.)		VOLVO 1662534 / ZF 0750.118.038 / F88545
418	RN 63X97,5X35 (4TA. VELOCIDAD)		VOLVO 1526744 / ZF 0735455114 / F 90836.1A
322	JGO. 120 RODILLOS (10,0X16,6) (ALTA Y BAJA)		VOLVO 1662557 / ZF 0735.470.074
690	CI 80X150X27,50 (FAG 566616B)		VOLVO 1526672 / ZF 0750.118.130
32310	CO 158,75X205,58X23,81 (CONICO)		VOLVO 11062 / ZF 0750.117.008
401	HK 25X32X20 (HK25/20)		VOLVO 181282 / ZF 0735.298.003
253	K 80X88X46 ZW		VOLVO 1190069 / ZF 0735.320.206 / F 24387
254	K 80X88X40 ZW		VOLVO 1652135 / ZF 0735.320.110
255	K 95X103X40 ZW	VOLVO 1662205 / ZF 0750.115.282 / F 56629	
256	K 58X65X36 ZW	VOLVO 1662591 / ZF 0501.398.211	
250	K 45X53X21	VOLVO 1526667 / ZF 0735.320.492	
258P	K 57X63X43 ZW	VOLVO 1139775 / ZF 0735.320.314 / F 50908	
259	K 84X96X36,5 ZW	VOLVO 1190067 / ZF 0735.320.154	
263	K 62X70X40 ZW	VOLVO 1194674 / ZF 0735.320.499	
265	NKZ 30X68X26	VOLVO 1194722 / ZF 0735.455.012 / F 80796	
369	K 24X30X31 ZW (TOMA DE FUERZA)	ZF 0635.300.086	
280	K 58X65X18	VOLVO 1662591 / ZF 0501.398.211	
310	JUEGO 6X8 (110 ROD.)	VOLVO	
260	K 22X38X19	VOLVO 1190070 / ZF 0735.358.032	
400	HK 18X24X16 (HK 1816)	VOLVO 1663156	
401	HK 25X32X20 (HK 2520)	VOLVO 181282 / ZF 0735.298.003	
277	HK 22X28X16 (HK 2216)	VOLVO 3121501	
278	HK 14X20X12 (HK 1412)	VOLVO 183363	
279	HK 25X32X12 (HK 2512)	VOLVO	
695	NUP 70X150X35 (NUP 314 EMNRC3)	VOLVO 1139717 / ZF 0750.118.082	
30308	CO 40X90X25,25 (30308)(CONICO)	VOLVO 11054 / ZF 0635.372.018	
32309	CO 45X100X38,25 (32309)(CONICO)	VOLVO 1194652 / ZF 0635.374.019	
347	K 42X50X30 (M. ATRAS.)	VOLVO 1652581	
348	K 90X98X45,50 ZW (1º Y 2º VEL.)	VOLVO 1652575	
349P	K 92X100X26,50 (EJE PILOTO)	VOLVO 1654088	
357	K 85X93X62,50 ZW (1º VEL.)	VOLVO 1521453	
664	AXK 100X135X4 (AXK 100135) RODAM. AXIAL	VOLVO 340999	
354	K 95X103X59,5 ZW	VOLVO 1521452	
804	K 80X88X55 ZW	VOLVO 1652572	
359	JGO. RODILLOS 6,00X18,90 (200 RODILLOS)	VOLVO 1656113	
657	K 52X80X26 (ROD. TREN FIJO)	VOLVO 183596	
658	K 27,5X45,5X19 (ROD. PUNTA EJE SUPER MARCH.)	VOLVO 184084	
659	K 55X62X54 ZW (PINON DE RETROCESO)	VOLVO 1526190	
660	K 65X73X46 ZW (EJE DESLIZ 3º Y 4º VEL.)	VOLVO 183988	
670	K 80X90X77,4 ZW	VOLVO 183993	
656	K 73X79X50 ZW	VOLVO 183990	
655	K 55X62X46 ZW (ROD. TREN FIJO)	VOLVO 1526391	
661	K 70X78X50 ZW	VOLVO 183989	
604	K 66X74X35,5 ZW	VOLVO 20526317 / EATON X8870177	
873	K 60X68X34 ZW	VOLVO 6797406 / EATON X8870178	
319	JGO. 8,00X10,70 (3 ROD.)	VOLVO 6797438 / EATON X8870356	
671	K 32X46X17,60	VOLVO 20526370 / EATON X8872478	
605	K 46X53X36 ZW	VOLVO 6797405 / EATON X8870180	
606	K 30X48X31 ZW	VOLVO 6797404 / EATON X8870305	
697	NJ 50X110X32 (RODAM. EJE ACAN.)(SKF BC1 0125)	VOLVO 20526370 EATON X877164 (FERSA 19071)	
607	K 66X74X36 ZW	VOLVO 6797403 / EATON X8872233	
617	K 60X68X41,6 ZW	VOLVO 1699917 / ZF 0735.321.494	
616	K 67X75X37 ZW	VOLVO 1699932 / ZF 0750.115.427	
619	K 67X75X44 ZW	VOLVO 1699905 / ZF 0735.321.012	
618	K 60X68X31,3 ZW	VOLVO 1699936 ZF 0750.115.533	
615	K 40X60X26	VOLVO 21150382 / ZF 0735.358.192	
358	JGO RODILLOS 5,00X11,80 (200 RODILLOS)	VOLVO 1699987/ZF 0735.470.155	
465	K 45X57X43 ZW (CUBO REDUCTOR GRANDE)	VOLVO SUDAMERICANO N/NH 10/N/ NH 12	VOLVO 384804/ F 34187
466	K 40X50X36 ZW (CUBO REDUCTOR CHICO)	VOLVO EUROPEO N10/12	VOLVO 334503
470	K 40X62X22		VOLVO ZF 0750118010
703	KI 28,5X47,6X32,0 (RODAM. M. A)(B5 50008 2 BW)	EATON RT 11710B / EATON RTK014918B / FTS 16112/FTS 16108LL	VOLVO 21265887 / EATON 4306028/ EATON 14287
560	BK 12X18X12 (BK 1212) RODAM. PAL. CAMBIO	VOLVO "N" " NR"	VOLVO 1662548
558	HK 50X58X25 (HK 5025)	VOLVO HIDR. BOMBA	VOLVO 183859

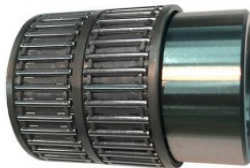


## VOLVO - RODAMIENTOS DIFERENCIAL

ARTÍCULO	DESCRIPCIÓN	MODELO	Nº ORIGINAL
611	K 50X57X36 ZW	<b>DIFERENCIAL VOLVO (EV81 - EV85 - EV90)</b>	VOLVO 181632
410	K 66X72X30		VOLVO 183788
665	AXK 120X155X4 (AXK 120135)		VOLVO 384802
687	CO 95,25X152,40X39,68 (594/592A)		VOLVO 183704
30214	CO 70X125X26,25		VOLVO 110701
692	NUP 60X110X28 (NUP2212 EMNRC3)		VOLVO 183703
686	CI 35X80X22	<b>DIFERENCIAL MERITOR (MS 240/MS 245)</b>	VOLVO 20565268 / MERITOR 98400
311	JGO. 4,79X29,2 (56 RODILLOS)		FERSA F19020 / INA F45864,1
611	K 50X57X35,50 ZW	<b>DIFERENCIAL VOLVO RTS 2370A</b>	MERITOR 038212
612	K 75X83X46 ZW		VOLVO 181632
685	CI 40X90X25		VOLVO 1524881
688	CO 82,55X139,99X36,512 (580/572)	VOLVO G-270/VM210/240/260/270	VOLVO 20438753/ MERITOR 98504 / FERSA F19033 / INA F390645
687	CO 95,25X152,40X39,68 (594A/592A)		MERITOR 098233/098123 VOLVO 21663698/ FAG SET 401 MERITOR 0802604 FERSA 594A/592A TIMKEN SET 1138 VOLVO 8127818



<b>FORD</b>			
ARTÍCULO	DESCRIPCIÓN	MODELO	Nº ORIGINAL
525	K 31X43X24 (INT.DIR.)	<b>MAZDA (M50D-R2) (M5R2)</b> FORD PICK UP F1000 4,9 MD	FORD MAZDA E8TZ 7120B
526	K 42X47X35,1 (3º VEL.)		FORD MAZDA E8TZ 7127B
527P	K 39X44X31 (5º VEL.ENG.CUAD)		FORD MAZDA E8TZ 7R130A
528	K 25X30X19,5 (INT.M.ATRAS)		FORD MAZDA E8TZ 7N270B
529	K 22X28X23 (M.ATRAS)		FORD MAZDA E8TZ7E139B
530	K 48X54X31 (1ºY2ºVEL.)	<b>MAZDA (M50D-R1) (M5R1)</b> FORD EXPLORER RANGER 2,3-4,0	FORD MAZDA E8TZ7133-A
531	K 25X33X24 (INT.DIR.)		FORD MAZDA FOTZ-7120-A
532	K 42X47X30 (3ºVEL.)		FORD MAZDA E8TZ7127-A
533	K 24X28X17 (M.ATRAS/ENG.CUAD)		FORD MAZDA E8TZ7N270-A
534	K 30X39X32 (M.ATRAS)		FORD MAZDA E8TZ7E139-A
493	C 25,4X33,33X19,05 (ENGR.LIBRE M.A.)	<b>EATON (2205/2215)</b> FORD F100/F150 /GM C/D/10/20	EATON 3317031
601	K 35X40X26 ZW (1º VEL.YM.ATRAS)		EATON 3317192
845	K 28,5X41,2X33,7 (ENGR.M.ATRAS.)	<b>EATON (2305 FS/2615/2625)</b>	EATON 201989
312	JGO. 3.50 X 25.40 (43 RODIL 3 ºO 4ºVEL.)		EATON 3341994
894	K 45X52X21 (ENGR.M.ATRAS)		EATON 3341946
353	K 53,5X59,5X16,5.(ENGR.1º Y 2º VEL)		EATON 3317601
896	K 37X44X18 ( ENGR. 1º VEL. USA)		EATON 3314718
875	K 52X59X38 ZW (ENGR. 3º VEL. Y M.A.)	<b>EATON (FSO-2405)</b> FORD RANGER 2.8	EATON 239818
510	K 26X30X13 (ENGR. M. ATRAS)		EATON 3342286
353	K 53,3X59,5X16,5 (ENGR. 1º Y 2 VEL.)		EATON 3316798
878	K 37X44X36 ZW		EATON 3348654
647	IR 40,0X48,0X39,0 (5 VEL./M. ATRAS, BUJE ACERO)		EATON 3348578
553	K 26X30X28 ZW (M. ATRAS)	<b>EATON (FS-4005/FS-4205A/FS-5205)</b> FORD 14000 CARGO	EATON 2405
554	K 20X28X40 ZW (5º VEL.)		EATON 3348653 INA 209537,5
874	K 57,9X65,24X39,5 ZW (1º Y 2º VEL.)		EATON 239653
875	K 52X59X38 ZW (3º VEL.)		EATON 239818
876	K 39,54X47,49X37,5 ZW (4º VEL.)		EATON 239651
561	CSN 11,11X15,88X12,7 (CSN78) (HORQUILLA CAMBIO)	FORD 14000 CARGO	(CSN78)
709	CO 47,62X88,90X25,40 (M804049/804010)		EATON 235418/235417
328	JGO. 3,91X32,00 (52 RODILLOS) M. ATRAS		EATON 235412
562	AXK 38,15X55,3X3,96		EATON 235382 INA 110215
880	JGO. 7,99X20,50 (14 RODILLOS)		EATON 235414 / 3312418
881	JGO. 3,967X16,97 (88 RODILLOS)	<b>EATON (FSO-4305C/FSO-4405C)</b> FORD CARGO 8.14/4000/OMNIBUS	EATON 235376
276	K 32X40X42 ZW (M. ATRAS)		EATON 3341245
313	JGO. 4,00X31,70 (36 RODILLOS 3º Y 5º VEL.)		EATON 3341261
314	JGO. 4,00X31,70 (43 RODILLOS 1º VEL)		EATON 3341261
234	K 63,6X71,6X19,20 (M. ATRAS)		EATON 3341064
874	C 57,9X65,24X39,5 ZW (1º Y 2º VEL.)	<b>ZF ( S5-420)</b> FORD 4000 F-250D/F-350D (MOTOR CUMMINS)	EATON 239653
368	K 67X73X37 ZW		ZF 0735.320.873
366P	K 43X48X39 ZW		ZF 0735.321.010
285	K 60X66X42 ZW		ZF 0735.320.871
294	K 30X38X30		ZF 0750.115.233
262	K 70X76X20 (1º Y 2º VEL.)	<b>EATON (FS-5106/FS-5306A/FS-6205) (FS-6206A/FS-6306A)</b> FORD 1722	EATON 3315703
890	K 65X70X20 (3º VEL.)		EATON 3315722
837	K 55X60X20 (4º VEL.)		EATON 4124075
561	CSN 11,11X15,88X12,7 (CSN78) (HORQUILLA CAMBIO)		(CSN78)
708	CO 66,67X112,71X30,16 (39590/39520)		EATON 742259/675250
868	K 50X55X20 (5º VEL.)	EATON 3315737	
895	K 40X48X20 (M. ATRAS)	EATON 3315674	
870	K 55X60X30 ( INT. M. ATRAS)	EATON 4304555	
697	NJ 50,0X110,0X32,0 (RODAM. EJE ACANALADO)	<b>EATON (ES 11209)</b> FORD C1729	EATON X8877164 (FERSA 19071) (SKF BC 10125)
703	KI 28,57X47,62X32,0 (RODAM. M. ATRAS)	<b>EATON (RT 11710)</b> FORD C 1730	EATON 4306028 / ROD. BS 50008 2 BW/EATON 14287
698	CI 58,8X90,0X20,0 (RODAM. DE DIRECTA)	<b>EATON (RTLO 8609B/RTLO 7608A)</b> FORD C 1730	EATON 4301855 (MU1210 RUMW772 EV)
700	CI 35,0X80,0X21,0 (RODAM. EJE SECUNDARIO)		EATON 20832 (8MU 1307 GU)
702	KI 35,0X68,0X21,0 ( RODAM. DE SOBREMARCHA)		EATON 15982 (MU 1307X GU)
701	NJ 45X100X25 (RODAM. ENGR. EJE SECUNDARIO)	<b>EATON (RTLO 14918 B / RTLO 12913A)</b> FORD C1831/1832	EATON 4304599 / LBC4304599 NT
300	K 51X58X28 (2º Y 3º VEL.)	<b>FORD (FAE)</b> FORD CAMIONETA/CAMION	FAE 827206
301	K 51X58X22 (4º VEL.)		FAE 827205
504	K 18X26X14 (INT.DIR.)	TAUNUS	IKO KT182614C3
508	K 18X28X16 (INT. DIR.)	SIERRA	F - 90611
487	K 20X28X20 (INT. DIR.)	FORD RANGER (CAJAS MAZDA 2000/2200/2600)	FORD MAZDA R 502-17-283
672	SN 28,6X34,9X25,4 (SN 1816) (DIRECCION)	FALCON / F100 / F350 / F1000 / F4000	
544	K 23X35X16 (5 VELOC)	<b>FORD (MT75)</b> RANGER	FORD 6157560



### FORD - RODILLOS DE HORQUILLA CAMBIO / EMBRAGUE

ARTÍCULO	DESCRIPCIÓN	MODELO	Nº ORIGINAL
246	RODILLO HORQUILLA/EMBRAGUE (EJE 14X25)	FORD VARIOS	EMBRAGUE / REFORMA GRANDE
247	RODILLO HORQUILLA/EMBRAGUE (EJE 10X19)		EMBRAGUE / MEDIDA ORIGINAL
248	RODILLO HORQUILLA/EMBRAGUE (EJE 10X25)		EMBRAGUE / REFORMA CHICA
561	CSN 11,11X15,88X12,7 (CSN78) RODILLO HORQUILLA CAMBIO EATON		RODAM.HORQUILLA CAMBIO EATON

### FORD - MOTOR DE ARRANQUE

ARTÍCULO	DESCRIPCIÓN	MODELO	Nº ORIGINAL
277	HK 22X28X16 (HK 2216) MOTOR ARRANQUE	BOSCH PARA FORD CARGO C 4030 FORD 1625 L / LS / 1630 LS / 1825 LG	BOSCH 2000910012 / F-230978 BOSCH 9000910012

### FORD - RODAMIENTOS DIFERENCIAL

ARTÍCULO	DESCRIPCIÓN	MODELO	Nº ORIGINAL
685	CI 40X90X25	DIF. MERITOR ( MS 155 / MS 160 / MS 165 / MS 168 )	FORD BF5X4625A / MERITOR 98504 / FERSA F19033 / INA F390645
687	CO 95,25X152,40X39,68 (594A/592A)	FORD CARGO 1622/ 1630/ 3550/1729/1935 a 5032	FORD T12598085 / MERITOR 802604 FERSA 594A / 592A / TIMKEB SET 1138
686	CI 35X80X22	DIF. MERITOR (MS 230/ MS 235 / MS 240 / MS 245)	FORD T14525059 / MERITOR 98400 FERSA F19020 / INA F 45864.1
311	JGO. 4,79X29,2 (56 RODILLOS)	FORD 12000 / 14000 / 16000/ CARGO DE 1315 A 2429	MERITOR 38212
680	CO 120.00X170.00X27 (JP 12010/JP 12049)	DIFERENCIAL MERITOR (MS 23-155/23-240/MS-245)  FORD 12000/14000/16000/CARGO VARIOS	MERITOR 098377 / MERITOR 098378 (LATERAL IZQUIERDO)
681	CO 57.150X140.030X36.511 (78225C/78551)		MERITOR 098360/MERITOR 098361 (PINON DELANTERO)
682	CO 52.388X111.125X30.163 (55206C/55437)		MERITOR 098074 (PINON TRASERO)
683	CO 85.00X130.00X30.00 (JM 716649/10)		MERITOR 098142/MERITOR 098144 (LATERAL DERECHO)

### FORD - RODAMIENTOS RUEDA

ARTÍCULO	DESCRIPCIÓN	MODELO	Nº ORIGINAL
688	CO 82,55X139,99X36,512 (580/572) (RUEDA TRASERA) (EXTERNO)	FORD CARGO HASTA F 16.000	FORD T14501323 / T 14501285
687	CO 95,25X152,40X39,68 (594/592A) (RUEDA TRASERA - INTERNA)		FORD T12501315A / T 14501313

### FORD - MOTOR DE ARRANQUE

ARTÍCULO	DESCRIPCIÓN	MODELO	Nº ORIGINAL
572	SCE 15.875X20.638X19.05 (SCE 1012) MOTOR ARRANQUE	BOSCH PARA FORD Camion CARGO C4030	BOSCH 2000910011 <b>NUEVO!</b>
570	HK 12X16X10 (HK 1210) MOTOR ARRANQUE	BOSCH /DELCO PARA FORD F1000	INA F-232542 BOSCH 9001140384 DELCO 9440923 <b>NUEVO!</b>



GM			
ARTÍCULO	DESCRIPCIÓN	MODELO	Nº ORIGINAL
500	K 40X45X27 (1º VEL.)	ZF CHEVY/TORINO	GM 2789877
503	K 37X42X17 (3º VEL.)		
506	K 28X35X18 (INT.DIR.)		
845	K 28,5X41,2X33,7 (ENGR.M.ATRAS.)	EATON (FSO-2405) GM C/D/10/20 EATON (2305 FS/2615/2625) CD20/CD40	2210160
507	K 34X42X38 (5º VEL.)		EATON 201989 / F-54970
894	K 45X52X21 (M. ATRAS)		EATON 3342077
875	K 52X59X38 ZW (ENGR. 3º VEL. Y M.A.)		EATON 3341946
510	K 26X30X13 (ENGR. M. ATRAS)		EATON 239818
511	K 26X30X26 ZW (5º VEL.)		EATON 3342286
601	K 35X40X26 ZW (1º VEL.YM.ATRAS)		EATON 3348906
312	JGO. 3.50 X 25.40 (43 RODIL 3 ºO 4ºVEL.)		EATON 3317192
894	K 45X52X21 (ENGR.M.ATRAS)		EATON 3341994
120	K 20X26X17 ZW (INT. Y M. ATRAS)		EATON 3341946
353	K 53,5X59,5X16,5 (ENGR.1º Y 2º VEL)		EATON 3342094
896	K 37X44X18 ( ENGR. 1º VEL. USA)		EATON 3317601
875	K 52X59X38 ZW (ENGR. 3º VEL. Y M.A.)		EATON 3314718
510	K 26X30X13 (ENGR. M. ATRAS)		EATON 239818
353	K 53,3X59,5X16,5 (ENGR. 1º Y 2 VEL.)		EATON 3342286
878	K 37X44X36 ZW	EATON 3316798	
647	IR 40,0X48,0X39,0 (5 VEL./M. ATRAS, BUJE ACERO)	EATON 3348654	
553	K 26X30X28 ZW (M. ATRAS)	EATON 3348578	
554	K 20X28X40 ZW (5º VEL.)	EATON 2405	
493	C 25,4X33,33X19,05 (ENGR.LIBRE M.A.)	EATON 3348653 INA 209537,5	
601	K 35X40X26 ZW (1º VEL.YM.ATRAS)	EATON 2205/2215	
368	K 67X73X37 ZW (M. ATRAS Y 1º VEL)	GM C/D/10/20	
366P	K 43X48X39 ZW(5º VEL. PARTIDA)	EATON 3317031	
285	K 60X66X42 ZW (2º Y 3º VEL.)	EATON 3317192	
294	K 30X38X30 (M. ATRAS)	ZF 0735320873	
444	K 40X45X30 (1º VEL.)	ZF 0735321010	
481	K 36X41X30,3 (2º Y 3º VEL.)	ZF 0735320871	
492	K 22X27X23 (INT. DIRECTA)	ZF 0750115233	
474	K 28X35X20		
485	K 25X33X32	CAJA CHICA CHEVROLET ISUZU LUV (JAPON)	
823	K 40X45X17 (3º VEL.)		
300	K 51X58X28 (2º Y 3º VEL.)	CHEVROLET A/C/D-40	
301	K 51X58X22 (4º VEL.)	FORD (FAE) GM CAMIONETA/CAMION	
			EATON 3314972
			FAE 827206
			FAE 827205

GM - MOTOR DE ARRANQUE			
ARTÍCULO	DESCRIPCIÓN	MODELO	Nº ORIGINAL
570	HK 12X16X10 (HK 1210) MOTOR ARRANQUE	BOSCH /DELCO PARA GM S10	INA F-232542 BOSCH 9001140384 DELCO 9440923 <b>NUEVO!</b>



**VOLKSWAGEN / MAN**

ARTÍCULO	DESCRIPCIÓN	MODELO	Nº ORIGINAL
874	K 57,29X65,24X39,5 ZW (1º,2º Y M. ATRAS)	<b>EATON (FS 4205A/FS5205A)</b>  VOLKSWAGEN CAMIONES 12140H/12140T/12170BT 14150/14220/16170BT	EATON 239653 / F-94490
875	K 52X59X38 ZW (3º VEL.)		EATON 239818 / F-84003
876	K 39,54X47,49X37,5 ZW (4º VEL.)		EATON 239651
328	JGO. 3,91X32,00 (52 RODILLOS ) M. ATRÁS		EATON 235412
561	CSN 11,11X15,88X12,7 (CSN78)(ROD. HORQUILLA)		(CSN78)
709	CO 47,62X88,90X25,40 (M804049/804010)		EATON 235418/235417
562	AXK 38,15X55,3X3,96		EATON 235382 / VW T13311473
880	JGO.7,993X20,50 (14 RODILLOS)		EATON 235414/3312418
881	JGO.3,967X16,97 (88 RODILLOS)		EATON 235376
262	K 70X76X20 (1º Y 2ºVEL.)		EATON 3315703
837	K 55X60X20 (4º VEL.)	EATON 4124075	
868	K 50X55X20 (5º VEL.)	EATON 3315737	
561	CSN 11,11X15,88X12,7 (CSN78) (RODAM. HORQUILLA)	(CSN78)	
708	CO 66,67X112,71X30,16 (39590/39520)	EATON 742259/675250	
870	K 55X60X30 ( INT. Y M. ATRAS)	VW OMNIBUS 16210 CO (BETA)	EATON 4304555
890	K 65X70X20 (3º VEL.)	EATON 3315722	
895	K 40X48X20 (M. ATRAS )	EATON 3315674	
411	K 90X98X50 ZW (M. ATRAS)	<b>ZF ( 16S-221/16S-251TO/16S-2320TD) (16S-2321TD/16S-2280TO/16S-1685TD)</b>  VW CONSTELLATION 19370/25-370/31-370	ZF 0750.115.326/MAN 81934020117
412	K 92X100X63 ZW (2º Y 3º VEL.)		ZF 0750.115.303/MAN 81934020115
413	K 77X101X29 (4º VEL.)		ZF 0750.115.531/MAN 81934040061
414	K 96X104X72 ZW (1º VEL.)		ZF 0750.115.327/MAN 81934020116
648	IR 85X96X72 (1º VEL. BUJE ACERO)		ZF 1312.304.084
415	K 45X57X25 (M. ATRAS)		ZF 0750.115.369/MAN 81934020128
340	JGO. 10,00X16,80 (140 RODILLOS)		ZF 0750.119.116/MAN 819334030023
417	RN 67X101X32 ( 4º VEL.)		ZF 0750.118.198
341	K 90X98X41 ZW		ZF 0750.115.324 /F-212875.01
342	K 96X104X55 ZW		ZF 0750.115.325/F-212874.01
343	K 92X100X53 ZW ( 2º Y 3º VEL)	ZF 0735.321.087/F-211412.03	
344	K 45X57X51	ZF 0735.321.437/F-217112	
340	JGO. 10,00X16,80 (140 RODILLOS)	ZF 0750.119.116	
276	K 32X40X42 (M. ATRAS)	EATON 3341245	
313	JGO. 4,00X31,7 (36 RODILLOS 3º Y 4º VEL.)	EATON 3341261	
314	JGO. 4,00X31,7 (43 RODILLOS 1º VEL.)	EATON 3341261	
234	K 63,6X71,6X19,2 (M. ATRAS)	EATON 3341064	
368	K 67X73X37 ZW	ZF 0735.320.873	
366P	K 43X48X39 ZW	ZF 0735.321.010	
285	K 60X66X42 ZW	ZF 0735.320.871	
294	K 30X38X30	ZF 0750.115.233	
604	K 66X74X35,5 ZW	EATON X8870177	
873	K 60X68X34 ZW	EATON X8870178	
319	JGO. 8,00X10,70 (3 RODILLOS)	EATON X8870356	
671	K 32X46X17,60	EATON X8872478	
697	NJ 50X110X32 (ROD. EJE ACANALADO)	EATON X8877164 (FERSA 19071) SKFBCI0125	
605	K 46X53X36 ZW	EATON X8870180	
606	K 30X48X31	EATON X8870305	
607	K 66X74X36 ZW	EATON X8872233	
698	CI 50,8X90,0X20,0 (RODAM. DE DIRECTA)	<b>EATON (FS 8609/ RT 7608 LL)</b>  VW CONSTELLATION 17.300-35300	EATON 4301855/MU 1210 RUMW 772 EV
700	CI 35X80X21 (RODAM. EJE SECUNDARIO)		EATON 20832 (MU 1307 GUM CV)
702	KI 35X68X21 (RODAM. SOBRE MARCHA)		EATON 15982 (MU 1307X GU)
701	NJ 45X100X25 (RODAM. EJE SECUNDARIO)	<b>EATON (RTLO 14918 B/ 12913A)</b>	EATON 4304599 NT (LBC 4304599 NT)
703	KI 28,57X47,62X32 (RODAM. M. ATRAS)	<b>EATON (RT 11710 B/RT L014918 B/FTS 16112 L 16108 )</b> VW CONSTELATION	EATON 4306028 / EATON 14287 (BS50082BW)
845	K 28,5X41,2X33,7 (ENGRAN.M.ATRAS)	VW CAMION D700 D900 NAFTA D400 (DIESEL)	EATON 201989 / F-54970
546	K 32X37X28 (2DA. MARCHA)	VW PASSAT/GOL/VOYAGE/ SAVEIRO	VW 014.311.213.C
401	HK 25DX32X20 (HK 2520)SOPORTE EJE PRIMARIO	VW GOL/SENDA/GACEL SAVEIRO/ CAJA 013	VW 014.311.123.D /F50119 F-54970





<b>VW-MAN - RODILLOS DE HORQUILLA CAMBIO / EMBRAGUE</b>			
ARTÍCULO	DESCRIPCIÓN	MODELO	Nº ORIGINAL
246	RODILLO HORQUILLA/EMBRAGUE (EJE 14X25)	FORD VARIOS	EMBRAGUE / REFORMA GRANDE
247	RODILLO HORQUILLA/EMBRAGUE (EJE 10X19)		EMBRAGUE / MEDIDA ORIGINAL
248	RODILLO HORQUILLA/EMBRAGUE (EJE 10X25)		EMBRAGUE / REFORMA CHICA
561	CSN 11,11X15,88X12,7 (CSN78) RODILLO HORQUILLA CAMBIO EATON		RODAM.HORQUILLA CAMBIO EATON

<b>VW - RODAMIENTOS DIFERENCIAL</b>			
ARTÍCULO	DESCRIPCIÓN	MODELO	Nº ORIGINAL
685	CI 40X90X25	DIF. MERITOR ( MS 155 / MS 160 / MS 165 / MS 168 )	VW 2TJ525059 / MERITOR 98504 / FERSA F19033 / INA F390645
687	CO 95,25X152,40X39,68 (594A/592A)	VW 15-180/210/220/230/240/18-310/23-230/31-260/35-300	VW T12598085 / MERITOR 98504 / FERSA 594A / 592A / TIMKEB SET 1138
686	CI 35X80X22	DIF. MERITOR (MS 230/ MS 235 / MS 240 / MS 245)	FORD T14525059 / MERITOR 98400 / FERSA F19020 / INA F 45864.1
311	JGO. 4,79X29,2 (56 RODILLOS)	VW 12-170/13-150/14-210/16-180/210/17-210/220/24-220/250	MERITOR 38212
680	CO 120.00X170.00X27 (JP 12010/JP 12049)	DIFERENCIAL MERITOR (MS 23-155/23-240/MS-245)  VW VARIOS	MERITOR 098377 / MERITOR 098378 (LATERAL IZQUIERDO)
681	CO 57.150X140.030X36.511 (78225C/78551)		MERITOR 098360/MERITOR 098361 (PINON DELANTERO)
682	CO 52.388X111.125X30.163 (55206C/55437)		MERITOR 098074 (PINON TRASERO)
683	CO 85.00X130.00X30.00 (JM 716649/10)		MERITOR 098142/MERITOR 098144 (LATERAL DERECHO)
710	CE 60,0X130,00X31,00 (6312 C3)	DIFERENCIAL ZF (HD7/HD9) VW 17-210 / 220 / 24-220 / 250	ZF 0635.333.045 MAN 87511601302
323	JGO. 3,95X25,20 (56 RODILLOS)	DIFERENCIAL ROCKWELL , VW VARIOS	

<b>VW - RODAMIENTOS RUEDA</b>			
ARTÍCULO	DESCRIPCIÓN	MODELO	Nº ORIGINAL
688	CO 82,55X139,99X36,512 (580/572) (RUEDA TRASERA) (EXTERNO)	VW 14.140 - 40.300	VW T1350/1315/313
687	CO 95,25X152,40X39,68 (594/592A) (RUEDA TRASERA - INTERNA)		VW T12501315A / T 14501313

<b>VW - MOTOR DE ARRANQUE /CAJA AUTOMATICA</b>			
ARTÍCULO	DESCRIPCIÓN	MODELO	Nº ORIGINAL
400	HK 18X24X16 (HK 1816) MOTOR ARRANQUE	BOSCH PARA VW 14170 / 14210 / 16170 / 16210 / 16220 / 24220	BOSCH 2000910002 BOSCH 2000910009
571	HK 28X35X16 (HK 2816C) MOTOR ARRANQUE Y CAJA AUTOMATICA	BOSCH/VALEO Gol / Polo / CrossFox EATON Caja Autom. Gol / Voyage / Fox / Golf	EATON 3346311 <b>NUEVO!</b>



<b>TOYOTA</b>			
ARTICULO	DESCRIPCIÓN	MODELO	Nº ORIGINAL
507	K 34X42X38 (INT.DIR.)	TOYOTA / BANDEIRANTE	TOYOTA 90023-64002 /TOYOTA 90364-34060
520	K 44X50X39 ZW (EJE SECUND.)		TOYOTA 90364-44065 (KOYO) RP445039
469P	K 32X39X42 ZW (5ªVEL)		TOYOTA 90023-64005 (KOYO) RVU323942
458	K 38X52X39 (CAJA TRANSF.EJE GDE.)		TOYOTA 90023-64004 (KOYO) RP385239
460	K 54X60X36	TOYOTA COASTER	TOYOTA 90364-54001 (KOYO) RP 546036
464	K 47X53X29 (3ª VEL)		TOYOTA 90364-47004 (KOYO) RP 47VP5329
484	K 43X48X30	TOYOTA HINO	TOYOTA 90033-64012 (KOYO) R43/30
479	K 25X35X25		TOYOTA 9885-25104A(KOYO) 25UR3525A
456	K 16X22X32	TOYOTA STARLET	TOYOTA 90364-16003(KOYO) VPS 16/32
457	K 35X41X40	TOYOTA COROLLA	(KOYO) 35VP4140
461	K 25,4X33,34X31,75		TOYOTA 90364-25005-j (KOYO) 25VP3332-1
462	K 35X41X35		(KOYO) 35VP4135A
455	K 19X31X24 (DIRECTA)		TOYOTA 90364-19006 (KOYO) RP 193124A
459	K 38X52X43	TOYOTA LAND CRUISER TRANSFER/HILUX	TOYOTA 90364-38012(KOYO) 38VP5243
161	K 34X44X40ZW		TOYOTA 90364-34006 (KOYO)34VP4440
469P	K 32X39X42 ZW (5ª VEL)		TOYOTA 90023-64005 (KOYO) RVU323942
520	K 44X50X39 ZW (2ª VEL.)		TOYOTA 90364-44065/KOYO RP445039
463	K 39X44X44 ZW		TOYOTA 90364-39002(KOYO) 39WR4444
571	HK 28X35X16 (HK 2816C)(MOTOR ARRANQUE)	<b>TOYOTA HILUX (Bosch / Valeo)</b>	SKF HK-2816 <b>NUEVO!</b>
163	HK 30X37X20 (HK 3020)(PUNTA DE EJE)	<b>TOYOTA (PUNTA DE EJE) TOYOTA HILUX (2001-2004)</b>	TOYOTA 90364-30011 <b>NUEVO!</b>
150P	K 28X38X20	<b>TOYOTA (CAJA TRANSFERENCIA) TOYOTA HILUX /PRADO/SW4 2.5/3.0 TD (2005-2015)</b>	TOYOTA 90364-28004 (KOYO) 28VU3820
151P	K 35X40X30		TOYOTA 90364-35009 <b>NUEVO!</b>
400	HK 18X24X16 (HK 1816)		(HK 1816)TOYOTA SELECTOR
488P	K 26X33X33,5 (5ª VEL.PARTIDA)	TOYOTA HILUX /SW4 2.8TD/3.0TD TOYOTA (1996-2004)	TOYOTA 90364-26002 (KOYO) 26WRU3334
489	K 38X44X33 (2ª VEL.)		TOYOTA 90364-38002/(KOYO) RP384433
490	K 35X40X32,5 (3ª VEL.)		TOYOTA 90364-35005 (KOYO) RP354033
491	K 39X44X43 ZW (1ª VEL.)		TOYOTA 90364-39011(KOYO) 39WR4443
144	K 25X37X24 (DIRECTA)	TOYOTA HILUX /SW4 2.5/3.0 TD (2005-2015)	TOYOTA 90364-25013 / 90364-T0024 (KOYO) 25V3724
145	K 38X44X36 (3ª VEL)		TOYOTA 90364-38011 (KOYO) 38VP4436
166	K 39X46X44 ZW		TOYOTA 90364-39005 (KOYO)39WR4645A
167	K 47X53X36		TOYOTA 90364-47003 (KOYO) RP475336
168P	K 30X38X28 (5ª VEL)		TOYOTA 90364-30009
152	K 48X54X30 (1ªVEL)	TOYOTA HILUX/SW4 2.4L/2.8L TOYOTA (2016-2024)	TOYOTA 90364-T0034 <b>NUEVO!</b>
154	K 54X60X30.5 (2ª VEL)		TOYOTA 90364-T0035 <b>NUEVO!</b>
155	K 42X51X34 (3ª VEL)		TOYOTA 90364-T0036 <b>NUEVO!</b>
156P	K 45X53X37.5 ZW (5ª VEL)		TOYOTA 90364-T0037/ TOYOTA 90364-45018
169	K 33X45X24.5 (EJE DE SALIDA)		TOYOTA 90364-T0038 <b>NUEVO!</b>
170P	K 45X51X31 (6ªVEL)		TOYOTA 90364-T0039 <b>NUEVO!</b>
171	K 45X51X27 (M. ATRÁS)		TOYOTA 90364-T0040 <b>NUEVO!</b>
172	K 29X40X39 ZW		TOYOTA 90364-T0041 <b>NUEVO!</b>



# RODAMIENTOS PESARO - RIVALTA S.R.L.

TEL/FAX: (+54) 11 4753-7855 / (+54) 11 4753-7855 / (+54) 11 4754-3839

Whatsapp (+54) 911 4914-6965

E-MAIL: PESARO@PESARO.COM.AR / WEB: WWW.PESARO.COM.AR

## NISSAN - RENAULT - ISUZU

ARTÍCULO	DESCRIPCIÓN	MODELO	Nº ORIGINAL
540	KI 27X49X20	NISSAN C/CAMBIO	
603	K 35X40X30 ZW (3º VEL.)	NISSAN URVAN (LUV 1600/2000)	
566	HK 16X22X16 (HK16/16)	NISSAN PATROL (CONTRAEJE)	
454	K 20X26X20		NISSAN 32283-14601 (NTN) VP 20/20
479	K 25X35X25	NISSAN	(KOYO) 25VR 3525A
471	K 40X44X34,6 ZW		
480	K 30X45X30	NISSAN CAMION TK 20	(KOYO) 30V4530
482	K 85X92X19		
483	K 60X66X23		
480	K 30X45X30		ISUZU 1-01811-017-0 (KOYO) 30V4530
531	K 25X33X24	ISUZU	ISUZU 8-94422-0691 (KOYO) 25R3324B-1
320 S	K 29X32X30,5		
320 C	KI CON PISTA 22,5X32,0X30,5	TRAFIC RENAULT	
567	HK 10X14X10 (HK 1010) MOTOR ARRANQUE	DELCO PARA RENAULT	<b>NUEVO!</b>
568	HK 9X13X10 (HK 0910) MOTOR ARRANQUE	BOSCH RENAULT LOGAN/DUSTER/KANGOO/SANDERO/NISSAN LIVINA	BOSCH 1000917006 <b>NUEVO!</b>
569	HK 8X12X8 (HK 0808) MOTOR ARRANQUE		BOSCH 1600910018 <b>NUEVO!</b>

## MITSUBISHI

ARTÍCULO	DESCRIPCIÓN	MODELO	Nº ORIGINAL
147	K 46X53X43 ZW		
148	K 48X54X28	MITSUBISHI CANTER	
161	K 34X44X40 ZW		
162	K 38X44X36 ZW		
487	K 20X28X20 (DIRECTA)		MD731433
484	K 43X48X30 (CAJA)	MITSUBISHI PAJERO / MONTERO	NTN R43/30
555	HK 35X42X20 (HK 3520)(DIRECCION)		
553	K 26X30X28		EATON
554	20X28X40		EATON 3348653
896	K 37X44X18 (1º VEL.)	EATON (FSO2405)	EATON 3314718
875	K 52X59X38 (3º VEL.)		EATON 239818
510	K 26X30X13 (ENG. M. ATRAS)		EATON 3342286
353	K 53,5X59,5X16,5	MITSUBISHI L-200 R5 4X4	EATON 3317601
878	K 37X44X36 ZW		EATON 3348654
647	IR 40X48X39 (5º VEL. Y M. ATRAS - BUJE ACERO)		EATON 3348578



## PEUGEOT

ARTÍCULO	DESCRIPCIÓN	MODELO	Nº ORIGINAL
508	K 18X28X16 (INT.DIR.)		7903090053 / F 90611
512	K 40,2X44,2X26 ZW (4º Y 5º VEL.)		7903090314 / F 92560
513	K 25X30X33 ZW (5º VEL.)	PEUGEOT (BA 7)	7903090292 / F 92724
514	K 40,5X44,5X30 ZW (2º VEL.GRANDE)		7903090291 / F 94377
515	K 40,25X44,25X30 ZW (2º VEL.CHICA)	PEUGEOT 504-505	2337-731
494	K 34,25X38,25X30 ZW (3º VEL)		7903090293 / F 94376
895	K 40X48X20		
567	HK 10X14X10 (HK 1010) MOTOR ARRANQUE	DELCO PARA PEUGEOT	<b>NUEVO!</b>
519	HK 47X53,10X19,10 HK 47X53,10X25 Y TAPA	SUSPENS/ TRAS. INTERNA PEUGEOT 206/207	PSA 513272 PSA 5131 A6
550	HK 50X58X25 HK 50X58X26.5	SUSPENS./ PEUGEOT 206/207 (BAUL Y RURAL)	NE 68934 <b>NUEVO!</b> DB 70911 <b>NUEVO!</b>
552	HK 50X58X25 HK 50X58X26.5 (CON TAPA)	SUSPENS./ PEUGEOT PARTNER	NE 68934 <b>NUEVO!</b> DB 68933 <b>NUEVO!</b>

## CITROEN

ARTÍCULO	DESCRIPCIÓN	MODELO	Nº ORIGINAL
501	K 14X20X27 (INT.DIR.)		ZC 9620273
502	K 29,5X33,5X18,2 (DEL. CUAD.)	CITROEN (2CV-3CV)	ZC 9620361
116	K 19X23X17		ZC 620275 / F50979
552	HK 50X58X25 HK 50X58X26.5 (CON TAPA)	SUSPENS./ CITROEN BERLINGO-PICASSO	NE 68934 <b>NUEVO!</b> DB 68933 <b>NUEVO!</b>

## HYUNDAI - TATA- SANYONG AUTO

ARTÍCULO	DESCRIPCIÓN	MODELO	Nº ORIGINAL
476	K 35X40X29	HYUNDAI EXCEL	
127	K 18X22X16	TATA AUTO	
128	K 18X22X18		
159	K 30X40X20	SSANYONG AUTO	

## KIA - SUZUKI

ARTÍCULO	DESCRIPCIÓN	MODELO	Nº ORIGINAL
442	K 22X30X12 (CAJA 5º VEL)	CAMION KIA BESTA 2.7	KIA Nº K71E-17-293
443	K 32X39X18 (M.ATRAS)		KIA Nº K71E-17-312
444	K 40X45X30		KIA Nº W501-17-233
445	K 17X25X14 (C/CAMBIO PUNTA PIL.TOWNER)	CAMION KIA ASIA/SUZUKI	ASIA Nº AA100-17-210
446	K 27X32X27 (C/CAMBIO 5º VEL.TOWNER)		ASIA Nº AA100-17-292
447	K 29X34X27 (C/CAMBIO 2ºY3ºV.TOWNER)		ASIA Nº AA100-17-235



## CHEVROLET - DATSUN

ARTÍCULO	DESCRIPCIÓN	MODELO	Nº ORIGINAL
132	K 18X25X21,5	HYUNDAI C/CAMBIOS	
153	K 16X20X16	DATSUN 1800	
164	K 28X35X30	DATSUN 1500 C/CAMBIOS	
472	K 29X34X17	DATSUN 1200	
475	K 29X34X24	DATSUN 1500 PICK UP	
477	K 18X22X17	DATSUN MEXICO CAMIONETA	
478	K 18X24X17	DATSUN 1500 JAPONES	
567	HK 10X14X10 (HK 1010) MOTOR ARRANQUE	DELCO PARA CHEVROLET CORSA / MERIVA	<b>NUEVO!</b>

## IME - FIAT

ARTÍCULO	DESCRIPCIÓN	MODELO	Nº ORIGINAL
600	K 18X24X12 (INT.DIR.)	IME (RASTROJERO)	IME 9122901500
601	K 35X40X26 ZW (1º VEL.)		IME 9192900400
602	K 39X44X26 ZW (2º VEL.)		IME 9122900500
603	K 35X40X30 ZW (3º VEL.)		IME 9122900300
509	K 19X25X20 (INT.DIR.)	FIAT 125	
567	HK 10X14X10 (HK 1010) MOTOR ARRANQUE	DELCO PARA FIAT	<b>NUEVO!</b>
568	HK 9X13X10 (HK 0910) MOTOR ARRANQUE	BOSCH PARA FIAT FIORINO/PALIO/SIENA/UNO/DOBLO	BOSCH 1000917006 <b>NUEVO!</b>
570	HK 12X16X10 (HK 1210) PALANCA CAMBIO	FIAT DUNA / UNO	INA F-232542 <b>NUEVO!</b>
568	HK 9X13X10 (HK 0910) MOTOR ARRANQUE	BOSCH PARA FIAT FIORINO/PALIO/SIENA/UNO/DOBLO	BOSCH 1000917006 <b>NUEVO!</b>
569	HK 8X12X8 (HK 0808) MOTOR ARRANQUE		BOSCH 1600910018 <b>NUEVO!</b>



## NAUTICOS YAMAHA / VOLVO PENTA

ARTÍCULO	DESCRIPCIÓN	MODELO	Nº ORIGINAL
485P	K 30X39X21 (BIELA PARTIDA)	YAMAHA F/BORDA 40HP/48HP/75HP/85HP RODAMIENTOS ESPECIAL (BAÑO DE PLATA)	YAMAHA 93310-730V6 / KOYO 30V3921EP-1
486P	K 36X46X21 (BIELA PARTIDA)		YAMAHA93310-836V2 / KOYO 30V3921EP-1
466	K 40X50X36 ZW	VOLVO PENTA (VAN 8 PIEZAS)	VOLVO PENTA 334503

## MOTOS

ARTÍCULO	DESCRIPCIÓN	MODELO	Nº ORIGINAL
100	K 12X15X14,2 (BIELA SUPERIOR)	CICLOMOTORES 48CC. ZANELLA Y OTROS	RODILLOS CLASIF. ALTA PERFORMANCE
101	K 16X22X11,7 (BIELA INFERIOR)		RODILLOS CLASIF. ALTA PERFORMANCE
560	BK 12X18X12 (BK 1212)	SCOOTER PIAGGIO VESPA 50CC	



**MB**

**CAJAS MERCEDES BENZ - G24**

ARTÍCULO	DESCRIPCIÓN	Nº ZF / MB	MODELO
304	JGO. 4,00X8,00 (90 RODILLOS)		MERC.BENZ L/LO-608/709
232	K 28X38X25	MB 0059818210 / ZF 0070302218	
351	K 53,5X61,5X35 ZW	MB 3149817012 / ZF 0070302219	
353	K 53,5X59,5X16,5	MB 3149810010 / ZF 0735320710	
355	K 53,5X61,5X28,5	MB 0019816612	
356	K 53,5X61,5X23	MB 0019816812	
30306	CO 30X72X20,75 (CONICO)	MB 0019815705	

**CAJAS MERCEDES BENZ - G27**

ARTÍCULO	DESCRIPCIÓN	Nº MB	MODELO
226	K 26X40X26 (INT. DIR.)	MB 000.981.7112	MERC. BENZ 312/321/911
228	K 34X44X26	MB. 000.981.2612 / F 44525	
229	K 25X35X30	MB 001.981.0112	
230	K 58,6X66,6X30 (2ª Y 3ª VEL)	MB 001.981.9810	
826	K 30X42X30 (M. ATRAS)	MB. 000.981.0912	

**CAJA MERCEDES BENZ - G32**

ARTÍCULO	DESCRIPCIÓN	Nº MB	MODELO
231	K 28X48X24	MB 3459810012	MB L/LA/LK/LAK 1113/14/1313 MB L1513/2013/LK2213 MB OF/LPO/LS 1113/14
227	K 28X44X24	MB 0009814312	
235	K 62X68X21	MB 3459817312	
234	K 63,6X71,6X39 ZW	MB 3459817212	
826	K 30X42X30	MB 0009810712	
676	QJ 45X100X25 (QJ 309M)	MB 3459817127	
674	QJ 45X85X19 (QJ 209M)	MB 345.981.7027	
673	NU 45X85X19 (NU 209 EMNRC3)	MB 344.981.7101	
303	JGO. 4,00X8,00 (115 RODILLOS)	MB 3449817086	
30308	CO 40X90X25,25 (CONICO)	MB 0019813105	
693	NU 45X100X25 (NU 309EMNR C3)	MB 3449817001	

**CAJA MERCEDES BENZ G-50/G-60 (DOS VERSIONES)**

ARTÍCULO	DESCRIPCIÓN	Nº ZF / MB	MODELO
274	K 31X51X31 (DIRECTA 17 DIENTES)	MB 0019819412 / ZF 0501398233	MB L/LA/LK/LAK/1113/14/1313 MB L/LK/1316/1513/16/2213/16 MB L1319/2013/2215 LB2213 MB LS 1316 OH1316 O-364 MB OH 1313/14/16/1419/1547 MB O-326 L1513
275	K 28X46X31 (DIRECTA 16 DIENTES)	MB 0019819512	
276	K 32X40X32 ZW	MB 0019819312	
273	K 81,5X89,5X28	MB 0019814112	
271	K 70X78X44,5 ZW	MB 0019814612 / ZF 0501396230	
270	K 70X78X39 ZW	MB 0019814012	
240	K 70X78X37 ZW	MB 0019814412 / MB 0089810910 / ZF 0735320262	
241	K 70X78X22,5	MB 3279810012	
242	K 70X78X20,1	MB 3279810212	
401	HK 25X32X20 (HK 25/20)	MB 0049816810	
30308	CO 40X90X25,25 (CONICO)	MB 0019813105	
693	NU 45X100X25 (NU 309EMNRC3)	MB 3449817001 / MB3459818201	
696	CI 60X110X22 (FAG 512099 TVP2)	MB 3459818101 / MB3459817401	
675	QJ 60X110X22 (QJ 309M)	MB 3459817627	
677	CO 60X116X22 (530990 TVP2)	MB 6889817001	
676	QJ 45X100X25 (QJ 309M)	MB 345.981.7127	
243	K 57X65X40 ZW	ZF 0735320379	
238	K 42X58X31	MB 0019819312	
237	K 70X78X18,5	MB 3279810112	
236	K 81,5X89,5X17,5	MB 0009817212	
379	K 70X78X28,3	MB 0019813312	



**CAJAS MERCEDES BENZ -G16/G28**

ARTÍCULO	DESCRIPCIÓN	Nº MB	MODELO
370	K 30X44X19	MB 0159816910	Sprinter (Todos)
372	K 55X60X28	MB 0169816910	
373	K 50X55X27,5	MB 0169817010	
374	K 42X47X26 ZW	F 21889	
375	K 52X57X32,5 ZW	F221617	

**CAJAS MERCEDES BENZ -G1/D14**

ARTÍCULO	DESCRIPCIÓN	Nº MB	MODELO
360	K 40X45X22 (ARBOL SEC.)	MB 631.981.0810	MB-180
601	K 35X40X26 ZW ( ARBOL PRIMARIO)	MB 631.981.1310	
362	K 25X33X20 (M. ATRAS)	MB 001.981.5812	
371	HK 25X32X26 (HK 2526)	MB 631.981.0010	

### CAJAS MERCEDES BENZ -G60/6

ARTÍCULO	DESCRIPCIÓN	Nº MB	MODELO
392	K 32X40X49,50 ZW	MB 0189815710 / MB 0179816010	MB MIRALE OF1418/OH161/OF1417/OH1115L/OF1722/L1622/20 LK/L1331 AYEGO 1315/1418/171 LK/L1318 ATEGO 1315/1418/171 1417/OH 1115L
386	K 37X57X30,5	MB 0029816312 / MB 9769810012	
387	K 72X80X40 ZW	MB 0189815310	
388P	K 85X93X44 ZW	MB 0189819610 / MB 0189815810	
389P	K 72X80X31	MB 0189819510 / MB 0179813610	
266	K 60X68X39,5 ZW	MB 0149810610	
391	K 63X71X50,30 ZW	MB 0199815310	
521	CA 47,5X80X26,5 (F-237594)	MB 0029817512	
522	IR 37X47,5X26 (F- 226559-41)	MB 9709810081	
523	CE 45X100X25 (FAG 801058)	MB 0099815225 / MB 0079810725	
524	CE 55X120X29 (FAG 800574A)	MB 0099815525 / MB 0099815825	

### CAJAS MERCEDES BENZ - G 85/6

ARTÍCULO	DESCRIPCIÓN	Nº MB	MODELO
392	K 32X40X49,50 ZW	MB 0179816010 / MB 0179816110 / MB 0189815710	MB OF1722/0-500 L1622/20 1624 ATEGO 1418 ATEGO 1315 ATEGO 1718/1725 ATRON 1720 36-48
386	K 37X57X31	MB 0029816012 / MB 9769810012	
387	K 72X80X40 ZW	MB 0179815010 / MB 0189815310	
388P	K 86X94X44 ZW	MB 0189815810 / MB 0189819610	
389P	K 72X80X31	MB 0179815610 / MB 0189819510	
390P	K 50X56X44 ZW	MB 0189810110 / MB 0189813610	
329	K 63X71X44 ZW	MB 0199815310	
521	CA 47,5X80X26,5 (F-237594)	MB 0029817512	
522	IR 37X47,5X26 (F-226559-41)	MB 9709810081	
523	CE 45X100X25 (FAG 801058)	MB 0099815225 / MB 0079810725	
524	CE 55X120X29 (FAG 800574 A)	MB 0099815225 / MB 0079815825	

### CAJAS MERCEDES BENZ - G210/G211/G221/G230/G231/G240/G241/G240/G280

ARTÍCULO	DESCRIPCIÓN	Nº MB	MODELO
282	K 75X83X55 ZW	MB 0199814410 / MB 0089818310 / F-57368.01	ACTROS 484/3341 AXOR 1933 AXOR 3131 / B-K-4 MB 0500 MB 2040/2046 / MB 2636/2624
326	JGO. 5,00X39,8 (125 RODILLOS)	MB 0009814186	
330	K 78X86X35 ZW	MB 0099811510 / F-92625	
331	K 92X100X50 ZW	MB 0079815510	
332	K 89X97X40 ZW	MB 0169810010 / F-219518	
345	K 42X50X51 ZW	MB 0129818910 / F-207054	
346	K 85X93X53 ZW	MB 0189816610 / F-95451.02	
388P	K 86X94X44 ZW	MB 0189816410 / MB 0189819610	
395	K 84X90X39,5 ZW	MB 0189816510	
396	K 75X83X48 ZW	MB 0189817610	
397	K 68X76X55 ZW	MB 0099814510	
620	K 75X83X28	MB 0199819010	
613	K 60X68X53,7	MB 0199816010	
614	K 85X93X45	MB 0219819410	

### CAJAS MERCEDES BENZ - G281/G330

ARTÍCULO	DESCRIPCIÓN	Nº MB	MODELO
326	JGO. 5,00X39,8 (125 RODILLOS)	MB 0009814186	ACTROS 2655/2646/2046/2636/141/2041 AXOR 2036/2041
333	K 84X90X55 ZW	MB 0229815310 / MB 0229817910	
345	K 42X50X51 ZW	MB 0129818910	
398	K 85X93X60 ZW	MB 0239815210 / MB 0239815810	
399	K 85X93X73 ZW	MB 0229815510 / MB 0229815910	

## ZF

### CAJAS ZF AK/G-80 + GV-80

ARTÍCULO	DESCRIPCIÓN	Nº ZF / MB	MODELO
250	K 45X53X21	MB 0159816610 / MB 0019814210 / ZF 0735320492	MB 1519/2219/1521 MB 1520/2220/1521 VOLVO B-5 ZANELLO OMNIBUS/AGRO
252	KI 30X60X26	MB 0019813001 / ZF 0735455136	
253	K 80X88X46 ZW	MB 0079818910 / ZF 0735320206	
254	K 80X88X40 ZW	MB 0069819610 / ZF 0735320110	
255	K 95X103X40 ZW	MB 0069819310 / ZF 0735320111	
256	K 58X65X36 ZW	MB 0029811610 / ZF 0735320470	
257P	K 68X74X45 ZW	MB 0139810810 / ZF 0735320748	
258P	K 57X63X43 ZW	MB 0059810510 / ZF 0735320314	
259	K 84X96X36,5	ZF 0735320154	
369	K 24X30X31	ZF 0635300086	
310	JGO. 6,00X8,00 (110 ROD.)		
280	K 58X65X18	MB 0159816610 / ZF 0501398211	
260	K 22X38X19	MB 0029813410 / ZF 0735358032	
695	NUP 70X150X35 (NUP 314EMNRC3)	MB 0019809802 / ZF 0750118082	
30308	CO 40X90X25,25 (30308)	MB 0019813105 / ZF 0635372018	
32309	CO 45X100X38,25 (32309)	MB 0049811305 / ZF 0635374019	
400	HK 18X24X16 (HK 1816)	ZF 0635303195	
401	HK 25X32X20 (HK 2520)	ZF 0735298003	
277	HK 22X28X16 (HK 2216)	ZF 0735298002	
278	HK 14X20X12 (HK 1412)	ZF 0735298005	
279	HK 25X32X12 (HK 2512)	ZF 0735298019	



## CAJAS ZF SG-90

ARTÍCULO	DESCRIPCIÓN	Nº ZF / MB	MODELO
250	K 45X53X21	MB 0159816610 / MB 0019814210 / ZF 0735320492	MB 0370/O371 RS/RSD MB 0370/O371U/O371R MB 1621 MB 1721 MB 1519/20-2219/20 (Reposición) MB Volvo B-58 Volvo B 10M Volvo Urbano Articulado
253	K 80X88X46 ZW	MB 0079818910 / ZF 0735320206	
254	K 80X88X40 ZW	MB 0069819610 / ZF 0735320110	
255	K 95X103X40 ZW	MB 0069819310 / ZF 0735320111	
256	K 58X65X36 ZW	MB 0029811610 / ZF 0735320470	
258P	K 57X63X43 ZW	MB 0059810510 / ZF 0735320314	
259	K 84X96X36,5	ZF 0735320154	
263	K 62X70X40 ZW	ZF 0735320499	
265	KI 30X68X26	ZF 0735455012	
369	K 24X30X31	ZF 0635300086	
310	JGO. 6,00X8,00 (110 ROD.)		
695	NUP 70X150X35 (NUP314 EMNRC3)	MB 0019809802 / ZF 0750118082	
32309	CO 45X100X38,25 (32309)	MB 0049811305 / ZF 0635374019	
691	CO 50,8X100,0X35 (CONICO)	MB 001.980.7802 / ZF 0750.117.883	
280	K 58X65X18	MB 0159816610 / ZF 0501398211	
400	HK 18X24X16 (HK 1816)	ZF 0635303195	
401	HK 25X32X20 (HK 2520)	ZF 0735298003	
277	HK 22X28X16 (HK 2216)	ZF 0735298002	
278	HK 14X20X12 (HK 1412)	ZF 0735298005	
279	HK 25X32X12 (HK 2512)	ZF 0735298019	

## CAJAS ZF 4K 120/121 GP 4S 120 GP

ARTÍCULO	DESCRIPCIÓN	Nº ZF / MB	MODELO
250	K 45X53X21	MB 0159816610 / MB 0019814210 / ZF 0735320492	MB 1924/1924A - MB1524/1525 - MB 1625/2225
252	KI 30X60X26	MB 0019813001 / ZF 0735455088	
243	K 57X65X40 ZW	ZF 0735320379	
297	K 75X83X39,5	MB 0129818810 / ZF 0735320374	
282	K 75X83X55 ZW	MB 0079814210 / ZF 0735320378 / F-57368.01	
240	K 70X78X37 ZW	MB 0019814412 / MB 0089810910 / ZF 0735320262	
369	K 24X30X31	ZF 0635300086	



## CAJAS ZF 16 S 130/160/190

ARTÍCULO	DESCRIPCIÓN	Nº ZF / MB	MODELO
250	K 45X53X21	MB 0159816610 / MB 0019814210 / ZF 0735320492	MB 1929/1932/1933/1934 MB 1935 MB 1530/1630/1941 MB Volvo N10/N12 Scania LT 110/111 112
288	K 88X96X24	MB 0169817710 / ZF 0501398351	
299	K 88X96X29	ZF 0735320896	
287	K 82X90X50 ZW	MB 0109813510 / ZF 0735320418 / ZF 0750115955	
365	K 82X90X54,5 ZW	ZF 0735320452 / ZF 0750115958	
367	K 82X90X67,5 ZW	MB 0109813810 / ZF 0735320487 / ZF 0750115956	
286	K 70X78X55 ZW	MB 0109813610 / ZF 0735320496	
283	K 75X83X40 ZW	MB 0059819910 / ZF 0735320462	
364	K 16X22X16	ZF 0735320120	
401	HK 25X32X20 (HK 25/20)	ZF 0735298003	
32310	CO 50X110X42,25 (32310)	MB 0019808202 / ZF 0750117008	
690	CI 80X150X27,50 (FAG 566616B)	MB 0079811801 / ZF 0750118130	
418	RN 63X97,5X35 (F-90836.1)	MB 0099811701 / ZF 0735455114	
649	IR 65X78X44 (M. ATRAS/BUJE ACERO)	ZF 1297304034	
416	KI 35X68X27 (INT. DIRECTA)	ZF 0750118038 / F-88545	
293	K 78X86X44	ZF 0735320486	
384	K 82X90X60 ZW	MB 0109814010 / ZF 0735320451	
691	CO 50,8X100,0X35 (CONICO)	MB 0019807802 / ZF 0750117883	

## CAJAS ZF S6 680

ARTÍCULO	DESCRIPCIÓN	Nº ZF / MB	MODELO
812	K 75X83X23	ZF 0635300237	MB L1218/L1418 MB LK1218/LK1418 MB OH1318/OH1418 OH1421L MB OH1621L OH1421L MB 1621L 1418 MB 1620 MB OF 1721/1722/1718
284	K 68X76X34,5	ZF 0735320501	
289	K 66X74X22	ZF 0735320837	
263	K 62X70X40 ZW	ZF 0735320499	
506	K 28X35X18	ZF 0635300110	
101	K 16X22X12	ZF 0635300528	
378	K 52X60X23	ZF 0735321028	
401	HK 25X32X20 (HK 2520)	MB 0049816810 / ZF0735298003	
269	K 31X46X27,2	MB 0179816510 / ZF 0735358128	
692	NUP 60X110X28 (NUP 2212 EMNRC3)	MB 0109814801 / ZF 0501398244	
694	NUP 50X110X27 (NUP 310EMC3)	MB 0219819210 / ZF 0501398245	

## CAJAS ZF 8S - 1350

ARTÍCULO	DESCRIPCIÓN	Nº ZF / MB	MODELO
250	K 45X53X21	816610 / MB 0019814210 / ZF 0735320492 / ZF0750	IVECO EUROTECH 450 E37 MB L5 1934/1935/1938 - MB HPN 1625/2325 MB LLS 1622 1524/1525 EL DETAKKE OMNIBUS- VW TITAN 18-310 VOLVO NL10/12/NL12
288	K 88X96X24	MB 0169817710 / ZF 0735320471	
286	K 70X78X55 ZW	MB 0109813610 / ZF 0735320496	
283	K 75X83X40 ZW	MB 0059819910 / ZF 0735320462	
252	KI 30X60X26	MB 0019813001 / ZF 0735455018	
32310	CO 50X110X42,25 (32310)	MB 0019808202 / ZF 0750117008	
690	CI 80X150X27,50 (FAG 566616 B)	MB 0079811801 / ZF 0750118130	
691	CO 50,8X100X35 (CONICO)	MB 0019807802 / ZF 0750117883	

### CAJAS ZF 16S - 1650

ARTÍCULO	DESCRIPCIÓN	Nº ZF / MB	MODELO
250	K 45X53X21	MB 0159816610 / MB 0019814210 / ZF 0735320492 / ZF 0750115011	MB ATRON 1735 MB L1935/2638/2654/1941 MB L/Ls 1938/42 MB L/Ls 1632 KSK 1937-1938S MB LS-1938 HSK LK1938 HSK Volvo NL10/NL12 FH12 NH12 Fiat IVECO Power Star 450 E37 T Fiat IVECO E37 Randon RK 425B VW 18.310 VW 19.320
299	K 88X96X24	ZF 0735320896	
287	K 82X90X50 ZW	MB 0109813510 / ZF 0735320418 / ZF 0750115955	
367	K 82X90X67,5 ZW	ZF 0735320487 / ZF 0750115956	
293	K 78X86X44	MB 0109813910 / ZF 0735320486	
649	IR 65X78X44	MB 0002622350 / ZF 1297304034	
365	K 82X90X54,5 ZW	ZF 0735320452 / ZF 0750115958	
364	K 16X22X16	ZF 0735320120	
416	KI 35X68X27 (F-88545)	ZF 0750118038	
418	RN 63X97,5X35 (F 90836.1)	ZF 0735455114	
322	JGO. 10,0X16,50 (120 RODILLOS)	ZF 0735470074	
32310	CO 50X110X42,25 (32310)	MB 0019808202 / ZF 0750117008	
690	CI 80X150X27,50 (FAG 566616 B)	MB 0079811801 / ZF 0750118130	
691	CO 50,8X100,00X35,00 (CONICO)	MB 0019817802 / ZF 0750117883	

### CAJAS ZF S5 - 680

ARTÍCULO	DESCRIPCIÓN	Nº ZF / MB	MODELO
297	K 75X83X39,5	MB 0129818810 / ZF 0750115059	MB OF 1620/OF 1318 L1620 MB LK1620/L1218 OH1421 MB OF1318 OH1318/1420 MB 1720/1720K OH1421L MB OF1721 1718K OH1318 MB OH1421L/OH1621L MB OF1318 (Chile)
812	K 75X83X23	ZF 0635300237	
284	K 68X76X34,5	ZF 0735320501	
289	K 66X74X22	ZF 0735320837	
506	K 28X35X18	ZF 0635300110	
101	K 16X22X12	ZF 0735320115	
378	K 52X60X23	ZF 0735321028	
692	NUP 60X110X28 (NUP 2212 EMNRC3)	MB 0109814801 / ZF 0501398244	
694	NUP 50X110X27 (NUP 310 EMC3)	MB 0219819210/ ZF 0501398245	
269	K 31X46X27,2	MB 0179816510/ZF 0735358128	
394P	K 65X73X24	ZF 0735321396	
377	K 63X70X36 ZW	ZF 0735321468	



### CAJAS ZF S6 - 1550

ARTÍCULO	DESCRIPCIÓN	Nº ZF / MB	MODELO
250	K 45X53X21	MB 0159816610 / MB 0019814210 / ZF 0735320492 / ZF 0750115011	Scania F-94-OMNIBUS Scania F-95 MB O-400/RS1/RSD/OHL 1635 MB O371 RSD ESPORT MB O-400 (605+Bomba Aceite) Itapemirin OMNIBUS (Brasil) Dina OMNIBUS (MeXico) MB 0-500R - OH 1628L Volvo B7R - B12R
289	K 66X74X22	ZF 0735320837	
254	K 80X88X40 ZW	MB 0069819610 / ZF 0735320407	
288	K 88X96X24	MB 0169817710 / ZF 0735320351	
253	K 80X88X46 ZW	MB 0079818910 / ZF 0735320206	
259	K 84X96X36,5	ZF 0735320154	
265	KI 30X68X26	MB 0039816001 / ZF 0735455012	
263	K 62X70X40 ZW	MB 0099819010 / ZF 0735320499	
401	HK 25X32X20 (HK 2520)	MB 0049816810 / ZF 0735298003	
695	NUP 70X150X35 (NUP 314 EMNRC3)	MB 0019809802/ ZF 0750118082	
32309	CO 45X100X38,25 (32309)	MB 0049811305/ ZF 0635374019	

### CAJAS ZF S5-420

ARTÍCULO	DESCRIPCIÓN	Nº ZF / MB	MODELO
368	K 67X73X37 ZW	MB 0189816810 / ZF 0735320873	MB 712 CMB 914C, MB CAMION L98 915 MB OMNIBUS LO-98, MB CAMION L-98 1215C VW 8120-8, 150-9. 150 OD, FORD F-250D (Motor Cummins), FORD F-350d (Motor Cummins) MB 710 IVECO Vertis 12 Tn, MB LO 814 IVECO Vertis 9 Tn, GM Veraneio/ Bonanza/ D20 Turbo GM D 6000/ Silverado GM GMC 6-100/6- 150 / Dina CAMION Cab-Over VW Microbus 8.140/8.150 VW 8.100/8.120/8.140/8.150/9.150
366P	K 43X48X39 ZW	ZF 0735321010	
285	K 60X66X42 ZW	ZF 0735320871 / MB 0189817010	
294	K 30X38X30	MB 0189813410 / ZF 0750115233	

### CAJAS ZF S5 - 820 S6-820 S6-85

ARTÍCULO	DESCRIPCIÓN	Nº ZF / MB	MODELO
287	K 82X90X50 ZW	MB 0109813510 / ZF 0735320418 / ZF 0750115955	MB OF 1621/ LK 1723 - MB OF 1618/20 - MB LK 1623 - VOLVO B10/FL6 MAN / VW
295	K 75X83X50 ZW	MB 0179818910 / ZF 0735321108	
296	K 80X88X48 ZW	MB 0179818610 / ZF 0735321106	
293	K 78X86X44	MB 0109813910 / ZF 0735320486	
298	K 60X68X23	MB 0199815010 / ZF 0635300207 / ZF 0735321011	
294	K 30X38X30	MB 0189813410 / ZF 0735320941	

### CAJAS ZF 16 S-221 16S-251TO 16S-2320TD 16S-2321 TD 16S-220TO 16S-1685TD 16S-165TD

ARTÍCULO	DESCRIPCIÓN	Nº ZF / MB	MODELO
411	K 90X98X50 ZW	MAN 81934020117 / ZF 0750115326	IVECO STRALIS - VW 19370/25370/31370 - RENAULT PREMIUN
412	K 92X100X63 ZW	MAN 81934020115 / ZF 0750115303	
413	K 77X101X29	ZF 0750115531	
414	K 96X104X72 ZW	MAN 81934020116 / ZF 0750115327	
648	IR 85X96X72 (1º VEL. BUJE ACERO)	ZF 1312304084	
415	K 45X57X25	MAN 81934020128 / ZF 0750115369	
340	JGO. 10,00X16,80 (140 RODILLOS)	MAN 81934030023 / ZF 0750119116	



### CAJAS ZF 16S-150 16S-151

ARTÍCULO	DESCRIPCIÓN	Nº ZF / MB	MODELO
417	RN 67X101X32 (F-211413-2)	MAN 81934040062 / ZF 0750115534	IVECO Stralis Importado IVECO Eurotech/ EuroTrakker Astra MAN VW 18310 Renault
341	K 90X98X41 ZW	MAN 81934020110 / ZF 0750115324 / F-212875.01	
342	K 96X104X55 ZW	MAN 81934020109 / ZF 0750115325 / F-212874.01	
343	K 92X100X53 ZW	MAN 81934020108 / ZF 0735321087 / F-211412.03	
344	K 45X57X21	MAN 81934020127 / ZF 0750115366 / F-217112	
340	JGO.10.0X16,8 (140 RODILLOS)	MAN 81934020128 / ZF 0750119116	

### CAJAS ZF 9S-1110 TD 9S-1310

ARTÍCULO	DESCRIPCIÓN	Nº ZF / MB	MODELO
871	K 60X68X25	ZF 0750115969	IVECO Tector Stadale 24 OE 25 - VOLVO - MB - VW 17-280/24-280
283	K 75X83X40 ZW	ZF 0750115970 / 0735320462	
812	K 75X83X23	ZF 0750115971 / 0635300237	
663	K 75X83X35 ZW	ZF 0750115972 / 0735320500	
350	JGO 5,00X15.50 (160 RODILLOS)	ZF 0735470115	
615	K 40X60X26	ZF 0735358192	
662	K 60X68X39 ZW	ZF 0750115973	

### CAJA ZF 9S-75

ARTÍCULO	DESCRIPCIÓN	Nº ZF / MB	MODELO
617	K 60X68X41,6 ZW	ZF 0735321494 / ZF 0735320847 / F-210326.01	MB 1618/1620/2422/2428 VOLVO
616	K 67X75X37 ZW	ZF 0750115427 / MB 0189811610 / F-209976	
619	K 67X75X44 ZW	ZF 0735321012 / VOLVO 1699905 / F-209977	
618	K 60X68X31,3 ZW	ZF 0750115533 / MB 0189811710 / F-205901.01	
358	JGO 5,00X11.80 (200 RODILLOS)	ZF 0735470155 / VOLVO 1699987	
615	K 40X60X26	ZF 0735358192 / MB 0029816812 / F-89034	

### CAJAS ZF 5S-110 GP + GV 90/1 + N110/10,55 - 111GP

ARTÍCULO	DESCRIPCIÓN	Nº ZF / MB	MODELO
393	K 82X90X37 ZW (1 Y MA )	ZF 0735320483 / MB 0089812710	MB 1632L/1926/2632
240	K 70X78X37 ZW (2 VEL)	ZF 0735320262 / MB 0089810910	
621	K 62X70X37 ZW (3 VEL)	ZF 0735320261 / MB 0089811010	
691	CO 50,8X100X35 (FAG 522380)	ZF 0750118010 / MB 0019807802	
250	K45X53X21	ZF 0750115011 / MB 0089811810	
381	K70X78X43 ZW	ZF 0735320487 / MB 0099819310	



## CAJAS EATON FS-1305

ARTÍCULO	DESCRIPCIÓN	Nº EATON	MODELO
601	K 35X40X26 XW (1er. VEL. Y M. ATRÁS.)	EATON 3317192	GM-S10 PICK UP
120	K 20X26X17 (INT. M. ATRÁS)	EATON 3342094	

## CAJAS EATON FSO-2305/2615/2625

ARTÍCULO	DESCRIPCIÓN	Nº EATON	MODELO
875	K 52X59X38 ZW (1º,2º,3º y M. ATRÁS.)	EATON 239818	GM- Silverado - GM-D20-D40 - FORD - VW 5-140 / 8-140 - AGRALE Tractor - 1600D /1800D /4500D - 5000D
510	K 26X30X13 (M. ATRÁS.)	EATON 3342286	
507	K 34X42X38 ( 5º VEL.)	EATON 3342077	
511	K 26X30X26 (5º VEL. )		
120	K 20X26X17	EATON 3342094	
845	K 28,5X41,2X33,7 (Eng. M. ATRÁS.)	EATON 201989	
353	53,5X59,5X16,5 ZW (4ª VEL)	EATON 3316798	
312	JGO. 3,50X25,40 (3º o 4º VEL. ) 43 RODILLOS	EATON 3341994	
351	53,5X61,5X35 ZW (1,2,3 VEL)	EATON 3317601	
894	K 45X52X21 (Eje Intermedio)	EATON 3341946	

## CAJAS EATON 2205/2215

ARTÍCULO	DESCRIPCIÓN	Nº EATON	MODELO
601	K 35X40X26 XW	EATON 3317192	GM C-D-10-20
493	K 25,4X33,33X19,05 (INT. Libre y M. ATRÁS)	EATON 3317031	

## CAJAS EATON FS 4205/FS5205A/FS4005

ARTÍCULO	DESCRIPCIÓN	Nº EATON	MODELO
874	K 57,29X65,24X39,5 ZW (1º, 2º VEL Y M. ATRÁS)	EATON 239653	CAMION FORD - CAMION VW - IVECO - FORD F14000 - VW 13.170 15.180 - IVECO EuroCARGO
875	K 52X59X38 (3º VEL.)	EATON 239818	
876	C 39,54X47,49X37,5 (4º VEL.)	EATON 239651	
562	AXK 38,15X55,3X3,96	EATON 235382	
880	JGO. 7,99X20,50 (14 RODILLOS)	EATON 235414 / 3312418	
881	JGO. 3,967X16,97 (88 RODILLOS)	EATON 235376	
561	CSN 11,11X15,88X12,7 (CSN78)	ROD. HORQUILLA CAMBIO EATON	
709	CO 47,62X88,90X25,40 (M804049/M804010)	EATON 235418/235417	
328	JGO. 3,91X32 ( 52 RODILLOS)	EATON 235412	

## CAJAS EATON FS 5106/FS 5306A/FS 6205/FS 6206A/FS 6306A

ARTÍCULO	DESCRIPCIÓN	Nº EATON	MODELO
262	K 70X76X20 (1º Y 2º VEL.)	EATON 3315703	MERC. BENZ 1621/1721 - IVECO F50 - CAMION VW - IVECO VW - VW 16220-17220 - VW 1725 CONSTELLATION - FORD 1722
890	K 65X70X20 (3º VEL.)	EATON 3315722	
837	K 55X60X20 (4º VEL. )	EATON 4124075	
868	K 50X55X20 (5º VEL.)	EATON 3315737	
895	K 40X48X20 (M. ATRÁS)	EATON 3315674	
561	CSN 11,11X15,88X12,7 (CSN78)	ROD. HORQUILLA CAMBIO EATON	
708	CO 66,67X112,71X30,16 (39590/39520)	EATON 742259/675250	
870	K 55X60X30 (INT. M. ATRÁS)	EATON 4304555	

## CAJAS EATON 260 F

ARTÍCULO	DESCRIPCIÓN	Nº EATON	MODELO
300	K 51X58X28 (INT. Libre y M. ATRÁS)	EATON 3315158	GM A/C/D/40/60/70 FORD F100/F1000
896	K 37X44X18 (1º VEL.)	EATON 3314718	
361	JGO. 4,18X18,80 (80 RODILLOS)	EATON 3312417	
823	K 40X45X17 (3º VEL.)	EATON 3314972	

## CAJAS EATON FSO 4305C / FSO 4405C

ARTÍCULO	DESCRIPCIÓN	Nº EATON	MODELO
276	K 32X40X42 (M. ATRÁS)	EATON 3341245	IVECO DAILY 7.0 - MB ACCELO 915C/L/710 - FORD CARGO 8.14/F4000/OMNIBUS - MB 1710 / VW 8.150 13.150 - VW MICROMNIBUS WORKER 9500/10150 - PAUNY - AGRALE 8500/9200/6000/7500
313	JGO. 4,00X31,70 (36 RODILLOS y 3º y 4º VEL.)	EATON 3341261	
314	JGO. 4,00X31,70 (43 RODILLOS 1º VEL.)	EATON 3341261	
234	K 63,6X71,6X19,20 (M. ATRÁS)	EATON 3341064	
874	K 57,29X65,24X39,5 ZW	EATON 239653	

## CAJAS EATON FSO 2405

ARTÍCULO	DESCRIPCIÓN	Nº EATON	MODELO
553	K 26X30X28	EATON 2405	IVECO DAILY 3,5/5 - GM 510 - FORD RANGER 2,8/3,0 - MITSUBISHI L-200 RS
554	K 20X28X40	EATON 3348653	
896	K 37X44X18 (1º VEL.)	EATON 3314718	
875	K 52X59X38 (3º VEL.)	EATON 239818	
510	K 26x30x13 (ENGR. M. ATRÁS)	EATON 3342286	
353	K 53,5x59,5x16,5	EATON 3317601	
878	K 37x44x36 ZW	EATON 3348654	
647	IR 40X48X39 (5º VEL. / M. ATRÁS - BUJE ACERO)	EATON X334578	



### CAJA EATON FS 6209A / FS 8209A

ARTÍCULO	DESCRIPCIÓN	Nº EATON	MODELO
604	K 66X74X35,5 ZW	EATON X8870177	MAN - VOLVO MB 1721 / 1728 /2423
873	K 60X68X34 ZW	EATON X8870178	
605	K 46X53X36 ZW	EATON X8870180	
606	K 30X48X31	EATON X8870305	
607	K 66X74X36 ZW	EATON X872233	
319	JGO. 8,00X10,70 (3 RODILLOS, REPARAC. SINCR.)	EATON X8870356	
697	NJ 50X110X32 (RODAM. EJE ACANALADO) (SKF BC1 0125)	EATON X8877164	
671	K 32X46X17,60	EATON X8872478	

### CAJAS EATON RT 7608 LL/RT 8609

ARTÍCULO	DESCRIPCIÓN	Nº EATON	MODELO
698	CI 50,8X90,0X20,0 (RODAM. DE DIRECTA)	EATON 430155 (MU 1210 / RUMW 772 USA EV)	FORD C 1730/ VW 17.300
700	CI 35,0X80,0X21,0 (RODAM. EJE SECUNDARIO)	EATON 20832/ (MU 1307 TV USA HV)	
493	C 25,4X33,33X19,0 (DELANTERO)	EATON 3317031	
816	C 25,4X33,33X25,40	EATON 15045	
702	NKZ 35,0X68,0X21,0 (RODAM. SOBRE MARCHA)	EATON 15982( MU 1307 X USA GU)	

### CAJAS EATON RT 11710B/RTLO 12913A/RTLO 14918B/ FTS 16108LL/FTS 16112L

ARTÍCULO	DESCRIPCIÓN	Nº EATON	MODELO
703	KI 28,57X47,52X32,0 (RODAM. M. ATRÁS)	EATON 4306028 / EATON 14287 (BS 500082 BW)	IVECO VW CONSTELATION VOLVO INTERNATIONAL FORD 1832
701	NJ 45,0X100,0X25,0 ( RODAM. ENGR. EJE SECUNDARIO)	EATON 4304599 / (LBC 4304599 NT)	

### CAJAS EATON RT 9509/RT 9513

ARTÍCULO	DESCRIPCIÓN	Nº EATON	MODELO
699	NJ 35X80X21 (ROD.EJE CUADRUPLE)	EATON 8879/ (M 1307 TV USA HV)	FIAT 619/673



### CAJAS VOLVO SR 1700/1900 VT 2014/2214B/2514 VTO 2514

ARTÍCULO	DESCRIPCIÓN	Nº VOLVO	MODELO
804	K 80X88X55 ZW	Nº 1652572	VOLVO FH12/NH12
664	AXK 100X135X4 (AXK 100135) ROD.AXIAL	Nº 340999	
347	K 42X50X30	Nº 1652581	
348	K 90X98X45,50 ZW	Nº 1652575	
349P	K 92X100X26,50	Nº 1654088	
357	K 85X93X62,50 ZW	Nº 1521453	
354	K 95X103X59,50	Nº 1521452	
359	JGO. RODILLOS 6,00x18,90 ( 200 RODILLOS)	Nº 1656113	

### CAJA VOLVO SR 61 - SR 62

ARTÍCULO	DESCRIPCIÓN	Nº VOLVO	MODELO
660	K 65X73X46 ZW	Nº 183988	VOLVO N88-F88-F89 / N10-N12-N12-F7 / FL7-FL10
656	K 73X79X50 ZW	Nº 183990	
658	K 27,5X45,5X19	Nº 184084	
661	K 70X78X50 ZW	Nº 183989	
659	K 55X62X54 ZW	Nº 1526190	
670	K 80X90X78	Nº 183993	
657	K 52X80X26	Nº 183596	
655	K 55X62X46 ZW	Nº 1526391	



**RODAMIENTOS PARA TRACTORES Y COSECHADORAS**

ARTÍCULO	DESCRIPCIÓN	MODELO	Nº AGCO/NH/ZANELLO/JD/DEUTZ/AGRALE
250	K 45X53X21 (M. ATRÁS CHICA)	<b>Tractor ZANELLO - PAUNY 417/4200</b> (CAJA ZF SG80)	ZANELLO PAUNY ZF 0750115011
252	KI 30X60X26 (INT. DIR. ALTA Y BAJA)		ZANELLO PAUNY ZF 0735455088
253	K 80X88X46 ZW (1º VEL)		ZANELLO PAUNY ZF 0735320410
254	K 80X88X40 ZW (3º VEL)		ZANELLO PAUNY ZF 0735320407
255	K 95X103X40 ZW (2º VEL)		ZANELLO PAUNY ZF 0735320111
256	K 58X65X36 ZW (4º VEL)		ZANELLO PAUNY ZF 501398211
257P	K 68X74X45 ZW (PARTIDA)		ZANELLO PAUNY ZF 0735320315
258P	K 57X63X43 ZW (PARTIDA ENG. 5º VEL.)		ZANELLO PAUNY ZF 0735320314
259	K 84X96X36,5 ( M. ATRÁS)		ZANELLO PAUNY ZF 0735320154
400	HK 18X24X16 (HK 1816) VARILLAJE		ZANELLO PAUNY ZF 0635303195
401	HK 25X32X20 (HK2520) VARILLAJE		ZANELLO PAUNY ZF 0735298003
277	HK 22X28X16 (HK2216) VARILLAJE		ZANELLO PAUNY ZF 0735298002
278	HK 14X20X12 (HK 1412) HORQUILLA		ZANELLO PAUNY ZF 0735298005
279	HK 25X32X12 (HK 2512) VARILLAJE		ZANELLO PAUNY ZF 0735298019
695	NUP 70X150X35 (NUP314 EMNRC3)		ZANELLO PAUNY ZF 0750118082
276	K 32X40X42 (M.ATRÁS)		ZANELLO PAUNY-EATON 3341245
234	K 63,6X71,6X19,20 (M. ATRÁS)		ZANELLO PAUNY-EATON 3341064
875	K 52X59X38 ZW (1º,2º,3º Y VEL. Y M. ATRÁS)		ZANELLO PAUNY-EATON 239818
226	K 26X40X26		PAUNY 5704002
834	K 35X45X20 (TOMA DE FUERZA)		PAUNY 5704003
707	NA 35X55X20 (NA 4907)	<b>Tractor PAUNY ( A PARTIR 2016)</b>	PAUNY NUEVO
536	K 35X40X20	<b>Tractor AGCO DEUTZ AX5.100</b>	AGCO
893	K 45X50X27		AGCO 04006446
532	K 42X47X30 (M. ATRÁS)	<b>Tractor AGCO MF 5140/60/90/1340/60/80</b>	AGCO DEUTZ 04010805
262	K 70X76X20		AGCO EATON 3315703
812	K 75X83X23		AGCO 9001216 M1
813	K 47X55X28		AGCO 9001491 M1
404	K 65X73X30		AGCO 9001217
228	K 34X44X26		AGCO 9001490 M1
825	K 35X50X40 (INT. DIR.)		AGCO 3024945 / AGRALE 4001047093004
826	K 30X42X30 (DIR. DOBLE EMBR.)		AGCO 3024946 / AGRALE
827	K 45X60X40 (ENG. ALTA Y BAJA)		AGCO 3024944 / AGRALE 4001048017002
828	K 50X60X32 (REDUCCION)		AGCO 3024943 / AGRALE 4001048018000
576	AXK 70X95X4 (AXK7095) RODAM. AXIAL	AGCO 03026119 / AGRALE 4001048028009	
537	K 55X60X32 (REDUCTOR FINAL)	AGRALE	
382	K 25X32X16 (ENGRAN. M. ATRÁS)	DEUTZ 01172607 / AGCO 04009904 / AGRALE 4001047101005	
870	K 55X60X30 (M. ATRÁS)	<b>Tractor AGCO DEUTZ</b> A65/A130/A144/A134/A134/A144	AGCO 1169940 / AGRALE
871	K 60X68X25 (DIFERENCIAL)		AGCO 04009980 / AGRALE 4001047100007
844	K 60X68X35 (ENGRANAJE 1/M. ATRÁS)	<b>Tractor AGCO DEUTZ AX 4.100/ AX4.120/ AX4.140</b>	AGCO DEUTZ
872	K 60X68X30 ZW		AGCO DEUTZ
873	K 60X68X34 ZW		AGCO DEUTZ
829	K 70X78X23 (3º Y 4º VEL.)		AGCO 3026216 / AGRALE 4001048032001
829P	K 70X78X23 (3º Y 4º VEL.) PARTIDA		AGCO 3026216 / AGRALE 4001048032001
830	K 52X58X19 (3º VEL.)		AGCO 3026214 / AGRALE 4001048030005
831	K 68X74X35 ZW (1º VEL. Y M. ATRÁS)		AGCO 3026215 / AGRALE 4001048029015
650	IR 60X68X35 (PISTA INTERNA 831)		AGCO 3026218 / AGRALE 8009104038008
832	K 70X78X30 (ARBOL SECUNDARIO)		AGCO 3026217 / AGRALE 4001048033009
832P	K 70X78X30 (ARBOL SEC.) PARTIDA		AGCO 3026217 / AGRALE 4001048033009
651	IR 65X70X30 (PISTA INTERNA 832)		AGCO 3026232
833	K 42X47X17 (ENG. INT. Y M. ATRÁS)		AGCO 3016077 / AGRALE 4001048025005
834	K 35X45X20 (TRACCION DELANTERA)		AGCO 3072564 / AGRALE 4001047092006
424	K 52X57X12		DEUTZ 01160079
892	K 55X60X27 (Eje Transmision)		AGCO 04006434
808	K 47X52X17	DEUTZ 01168744 / AGCO DEUTZ 1420735	
809	K 47X52X27	DEUTZ 01163994 / AGCO DEUTZ 1420736	
810	K 65X73X23	AGCO DEUTZ 9001215 / VALTRA LA220050	
816	K 25,4X33,33X25,40 (c162116)	AGCO 2700273M1/AGCO 834844M1	
817	K 35X42X16	AGCO DEUTZ 01177122	
886	K 72X80X20	AGCO 3698408M1	
818	K 35X42X18 (ENG. DOBLE SALIDA)	AGCO DEUTZ 01177123	
819	K 35X42X20	AGCO	
229	K 25X35X30 (INT. DIR.)	AGCO 4010125	
535	K 30x40x18 (M. ATRÁS)	AGCO DEUTZ 01176159	
879	SCH 31.75x41.28x19.05	AGCO 196076M1/AGCO 1677724M1 <b>NUEVO!</b>	
99	K 12X15X13 (CAJA TRASERA)	AGCO 03012523 DEUTZ 01168756	
869	K 50X55X30 (PIÑON Y M. ULTRALENTA)	AGCO 04010494 / NEW HOLLAND 51499321	
116	K 19X23X17	DEUTZ 01168717 / E50979	
423	K 50X58X25 (1º Y 4º VEL.)	AGCO 04012313	
542	K 40X47X20	AGCO	
538	K 24X28X10	AGCO DEUTZ 01168761	
539	K 24X28X13 (CAJA TRASERA)	AGCO DEUTZ 03012522	
843	K 50X55X13,5 (ENG. BAJA)	AGCO DEUTZ 01163993	



836	K 42X50X20 (ENG. MEDIA)	<b>Tractor AGCO DEUTZ</b> 46 / A65 / A85 / A80	AGCO 3016078
837	K 55X60X20 (4º Y 2º VEL.)		DEUTZ 01168767 / AGCO 3016079
838	K 38X43X17		AGCO 3016076
839	K 38X46X20		AGCO 3019942
887	K 56X61X30 (CAJA VEL.)		AGCO 3019000
888	K 26X34X22 (M. ATRÁS)		EY 1446-11
434	K 30X37X20		AGCO DEUTZ 01172509
362	K 25X33X20		AGCO 3697317M1
435	K 64X70X16		AGCO DEUTZ 01168722
120	K 20X26X17		AGCO DEUTZ 01168711
121	K 14X18X17	AGCO DEUTZ 01168716	
886	K 72X80X20	AGCO 3698408M1	
268	K 55X63X30	AGCO	
407	K 60X65X30	AGCO	
426	K 68X74X20	AGCO 6207523M1	
842	K 45X53X28	AGCO DEUTZ 01163992	
436	K 55X63X20	AGCO	
437	K 55X60X40 ZW	AGCO DEUTZ 01171650	
438	K 55X63X35,5 ZW	AGCO DEUTZ 01172609	
439	K 42X50X18	AGCO DEUTZ 01171436	
820	K 35X42X30 (CAJA VEL. EJE DE MANDO)	AGCO DEUTZ 1300302	
822	K 40X45X13	JD L150860	
823	K 40X45X17 (MARCHA ULTRALENTA)	AGCO DEUTZ 01177124	
824	K 54,94X62,85X24,8 (DEPINON Y CORONA)	JD 10070	
117	K 20X28X16	AGRALE 4001047054006	
118	K 20X28X13	AGRALE 4001047055003	
600	K 18X24X12	AGRALE 4001047056001	
119	K 20X26X12	AGRALE 4001047057009	
121	K 14X18X17	AGRALE 4001047065002	
122	K 15X21X12	AGRALE 4001047066000	
123	K 15X21X15	AGRALE 4001047068006	
124	K 30X35X27	AGRALE 4001047079003	
232	K 28X38X25	AGRALE 4001047080001	
125	K 32X37X17	AGRALE 4001047081009	
126	K 40X47X16	AGRALE 4001048020014	
487	K 20X28X20	AGRALE 4001047075001	
111	K 17X21X17	AGRALE 4001047053008	
549	K 45X50X17	AGRALE 4001047102002	
120	K 20X26X17	AGRALE 4001047060003	
300	K 51X58X28 (2º Y 3º VEL.)	AGRALE 6001004152002	
543	RNAO 50X65X20	VALTRA LA9020	
422	K 50X58X20	VALTRA LA9032	
652	IR 58X65X20 (BUJE EXTERNA, 422 RODAMIENTO)	VALTRA (PISTA SUPERIOR DE PESARO 422)	
551	RNAO 40X55X20	VALTRA LA9019	
542	K 40X47X20	VALTRA	
653	IR 47X55X20 (BUJE EXTERNA, 542 RODAMIENTO)	VALTRA (PISTA SUPERIOR DE PESARO 542)	
868	K 50X55X20 (5º VEL) RODAM. ENGRANAJE DOBLE	VALTRA LA9005	
280	K 58X65X18 (4º VEL. SIMPLE)	VALTRA LA9018	
500	K 40X45X27	VALTRA LA9054	
298	K 60X68X23	VALTRA LA9049 / VALTRA LA223620	
423	K 50X58X25 (1 Y 4 VELOC.)	VALTRA LA9052	
890	K 65X70X20 (3RA VELOC.)	VALTRA LA9068	
362	K 25X33X20	VALTRA LA9221	
541	K 20X28X25	VALTRA LA9225	
577	NK 25X33X20 (NK 25/20) EMBRAGUE	VALTRA LA9183	
578	SCI 31,5X47,7X25,5 (sci 2416)	VALTRA LA9008	
579	NA 60X85X25 (NA 4912) RUEDA/DELANTERA	VALTRA LA9025 <b>NUEVO!</b>	
30312	CO 90X130X33,50	VALTRA LA5218	
400	HK 18X24X16 (HK 1816) EMBRAGUE	VALTRA LA9151	
846	K 28X34X17	VASALLI K-283417	
847	K 25,5X44,4X52	VASALLI Nº 1-99-38800	
848	K 30,16X46,04X56	VASALLI Nº 1-99-38530	
849	K 25,4X41,2X61,9	VALLER 99015	
850	K 20,63X33,33X36,5	VALLER 99000	
547	K 41,9X46,9X32 ZW	NEW HOLLAND Nº 394027 / Nº 80394027	
548	K 75X81X40 ZW	NEW HOLLAND Nº 80396137	
577	NK 25X33X20 (NK 25/20)	NEW HOLLAND Nº 466998	
437	K 55X60X40 ZW	NEW HOLLAND Nº 80396135	
831	K 68X74X35 ZW	NEW HOLLAND Nº 80396136	
428	K 80X86X20	CASE 235584A1	
598	K 85X93X30	CASE 235591A1	
599	K 75X83X30	CASE 235594A1	
877	HK 25X34X20 (TOMA DE FUERZA)	AGCO 3410990M1	
664	AXK 100X135X4 (AXK100135) RODAM. AXIAL (EJE TRASERO INVERSOR)	INA F-50119	
576	AXK 70X95X4 (AXK7095) RODAM. AXIAL (EJE TRASERO SUSPENSION)	AGCO 890008890620	
564	RNA 32x45x30 (RNA69/28)	AGCO 03026219 <b>NUEVO!</b>	
566	HK 16X22X16 (HK 16/16) ENGRANAJE PLANETARIO	AGCO 1483551M1 <b>NUEVO!</b> DON ROQUE 1-47-00565	
		AGCO 1441834X1 <b>NUEVO!</b>	



577	NK 25X33X20 (NK 25/20)	Cosechadora NEW HOLLAND TC55/TC57	NEW HOLLAND 466998
371	HK 25X32X26 (HK 2526)		NEW HOLLAND / AGCO
500	K 40X45X27		NEW HOLLAND 5128943 I
666	K 32X38X26 (REVERSA)	Cosechadora AGCO MASSEY FERGUSON 3640/5650	NEW HOLLAND 5117559I / nh 9577414 / AGCO 3175085
667	K 48X53X17		NEW HOLLAND 5160928 I
668	K 55X62X18		NEW HOLLAND R5131694
669	K 75X81X30		NEW HOLLAND 5149885 I
559	NA 25X47X30 (NA22025) RODAMIENTO EJE DIRECTA	Cosechadora AGCO MF3640 / MF5650 NEW HOLLAND 5050/8030/8040/8050/8070/8080	NEW HOLLAND 80324041
556	SCA 25,4X33,33X22,22 (SCH1614) PLATAFORM. CORTE Y MAIZ		AGCO 834475M1 <b>NUEVO!</b>
555	HK 35X42X20 (HK 3520) EJE PIÑON Y TANQUE DE GRANOS		AGCO 141826X1 NEW HOLLAND 354123
557	SN2016 AS1 31,7X38,1X25,4 (SN2016 AS1) (PLATAF. CORTE FLEXIBLE-CUCHILLAS)		AGCO 833261M1
163	HK 30X37XX20 (HK 3020) RODAMIENTO CUCHILLA CAJA ACCIONADORA	Cosechadora JOHN DEERE / NEW HOLLAND	NEW HOLLAND 80354124 <b>NUEVO!</b> JOHN DEERE JD 38925
30308	C0 40X90X25,25 (CONICO)	Cosechadora JOHN DEERE CA1175/1450/1550	JOHN DEERE DQ 07333
139	K 20X30X20	Tractor JOHN DEERE 6300/6500/6600	JOHN DEERE
805	PR 50X81,7X34 ( PISTA C/RODILLOS)		JOHN DEERE TORRINGTON 10-7663
672	SN 28,6X34,9X25,4 (SN 1816) RODAMIENTO CUCHILLA CAJA ACCIONADORA	Cosechadora AGCO MF5650 Cosechadora JOHN DEERE 1170/1175	AGCO 3225517M91/831244M1 <b>NUEVO!</b>
580	1 PIEZA - NTA 25,4X39,68X1,98 (NTA-1625) 2 PIEZAS - TRA 25,4X39,68X0,76 (TRA-1625)	Cosechadora CASE 1620/1640/1644 1660/1666/1670/1680/1688/2144/2166/2366	CASE G13609 <b>NUEVO!</b>
581	2 PIEZAS - TRA 25,4X39,68X0,76 (TRA-1625)		CASE T38017 <b>NUEVO!</b>
582	B 22,22X28,57X19,05 (B-1412)		CASE G10642 <b>NUEVO!</b>
821	PR 50X72,35X39,00 ( DOBLE TRACCION) (DIFERENCIAL CARRARO)	Tractor AGCO ALLIS 6135/6150/6175/6130/6220	AGCO 04013224 <b>NUEVO!</b> INA F-204783
898	PR 37X64,5X31 (DOBLE TRACCION) EJE TRASERO PLANETARIO EATON	Tractor JOHN DEERE 5055E / 5065E / 5075E / 5085E / 5090E / 5303 / 5403 / 5600 / 5700	JD AL76888 TORRINGTON 10-7915
835	PR 36X56,3X20 (DOBLE TRACCION) (PIÑON DIFERENCIAL)	Tractores varios ZF APL 325 VALTRA / JOHN DEERE / MF / NH / CASE / FORD	AGCO 3176341 / JD10250 / MF1491228 ZF0735455117 INA 93666,2 / AL 39377
841	PR 36X54,28X22 (DOBLE TRACCION)	Tractores varios ZF APL 359 VALTRA / JOHN DEERE / MF / NH / CASE / FORD	AGCO 048349R1 / JD AL110927 /TORRINGTON 567079 VALTRA 80909200 / ZF 0750.118.087
889	PR 50X75,2X25 (DOBLE TRACCION) (EJE DELANTERO PLANETARIO ZF)	Tractores varios ZF APL 359 VALTRA /MF / JOHN DEERE	AGCO 72162966 / AGCO 04802164 TORRINGTON 561804 / ZF 0750118087
401	HK 25X32X20 (HK2520)	Tractor MASSEY FERGUSON varios	AGCO 3410990M1
556	SCH 25,4X33,33X22,22 (SCH1614) PLATAFORMA CORTE/MAIZ		AGCO 834475M1
879	BH-2012 (31,75X41,28X19,15) - DIRECTA	Tractor AGCO MF270/ MF290 / MF630, JOHN DEERE/CASE	AGCO 196076M1 / AGCO 1677724M1 / JD8832 / F 19478 <b>NUEVO!</b>
558	HK 50X58X25 (HK 5025) (BOMBA HIDRAULICA)	Tractor CASE 433/533/633/833 Tractor AGCO MASSEY FERGUSON	CASE 3058839R91 AGCO 3001897x1
427	K 68X74X30	Tractor NEW HOLLAND	NEW HOLLAND 5144915I
473	K 30X35X20		NEW HOLLAND
893	K 45X50X27	Tractor NEW HOLLAND 4030 / 4230 / 4430	NEW HOLLAND 5151343I
806	K 42X47X27		NEW HOLLAND NH 5109747
106	K 16X22X20	Tractor JOHN DEERE 2355 / 2750 / 2755 / 2955	JOHN DEERE JD 39053
822	K 40X45X13		JOHN DEERE JD L150860
473	K 30X35X20		JOHN DEERE JD M803053
891	K 55X63X25		JOHN DEERE JD 10543
895	K 40X48X20 (INT. M. ATRAS)		Tractor FIAT 120 CM
845	K 28,5X41,2X33,7	Tractor FORD 900 caja varios	VALLER 94622
138	K 20X25X20	Tractor SAMSUNG	SAMSUNG
143	K 25X35X20		SAMSUNG



## JUEGO DE RODILLOS - DEUTZ JOHN DEERE MASSEY FERGUSON

ARTÍCULO	DESCRIPCIÓN	MODELO	Nº AGCO/AGRALE/EATON/JOHN DEERE
851	JGO. 3,175X21,50 (174 RODILLOS)	<b>AGCO MASSEY FERGUSON REDUCCION</b>	AGCO 184742M1
852	JGO. 3,175X19,05 (56 RODILLOS)		AGCO 183039
853	JGO. 5,54X13,50 (96 RODILLOS)		AGCO 1866553 M2
854	JGO. 5,54X23,50 (132 RODILLOS)		AGCO 190462 MI
855	JGO. 5,54X23,50 (168 RODILLOS)		AGCO 490076 MI
856	JGO. 6,35X31,5 (120 RODILLOS)		JOHN DEERE AL 24088
857	JGO. 5,54X44,50 (92 RODILLOS)	<b>JOHN DEERE REDUCCION</b>	JOHN DEERE T-21418
858	JGO. 5,54X31,50 (99 RODILLOS)		JOHN DEERE R-26006
859	JGO. 5,54X38 (99 RODILLOS)		JOHN DEERE R-33028
860	JGO. 3,95X25,20 (96 RODILLOS)		JOHN DEERE R-66196
861	JGO. 7,00X32,00 (126 RODILLOS)		JOHN DEERE R-58233
862	JGO. 3,95X28,3 (33 RODILLOS)		<b>JOHN DEERE (TODOS C/BOMBA)</b>
863	JGO. 4,72X34,66 (36 RODILLOS)	<b>JOHN DEERE 5020</b>	JOHN DEERE R-27145
864	JGO. 3,97X41 (1 RODILLOS)	<b>JOHN DEERE LINEA 20X30</b>	JOHN DEERE R-39179
760	JGO. 2,38X20,50 (31 RODILLOS)	<b>JOHN DEERE</b>	JOHN DEERE R-33058
980	JGO. 4.00X29.80 (30 RODILLOS)	<b>CARRARO Ejes 2014 - 2616 Tractores CASE 580 con CARRARO 2616 MF 275 con CARRARO 2014</b>	<b>CARRARO 028299, CASE NH 85806015 VOLVO 11988586 NUEVO!</b>
981	JGO. 4.00X29.80 (90 RODILLOS)		
982	JGO. 5.00X19.80 (62 RODILLOS)	<b>CARRARO EJE 2043 Tractores AGCO A. 6.170/6.190/6.220 PAUNY EVO 230/250/280</b>	<b>CARRARO 028301 NUEVO! AGCO MF 062310, VOLVO 11709372</b>
983	JGO. 5.00X19.80 (186 RODILLOS)		
984	JGO. 5.00X29.80 (28 RODILLOS)	<b>CARRARO EJE 2029 Tractores AGCO ALLIS 6.150 / MASSEY FERGUSON 660/680</b>	<b>CARRARO 028297, CASE NH 85808272 AGCO MF 062389, VOLVO 11988625 NUEVO!</b>
985	JGO. 5.00X29.80 (84 RODILLOS)		
986	JGO. 5.00X10.00 (56 RODILLOS)	<b>CARRARO EJES 00.19/20.19/20.22 (Para varias marcas) Tractores AGCO ALLIS 6.100/6.125 JOHN DEERE 5065/5075/5082/5090</b>	<b>CARRARO 028370, CASE/NH 247550A1 AGCO 053864R1, JOHN DEERE R212850 NH 51335946</b>
987	JGO. 5.00X10.00 (224 RODILLOS)		
313	JGO. 4,00X31,70 (36 RODILLOS) 3º Y 4º VEL.	<b>AGRALE / PAUNY - EATON FS 4405/4305</b>	<b>AGRALE EATON 3341261 PAUNY NUEVO!</b>
314	JGO. 4,00X31,70 (40 RODILLOS) 1º VEL.		<b>AGRALE EATON 3341261 PAUNY</b>
312	JGO. 3,50X25,40 (43 RODILLOS)		<b>AGRALE - 1600D/1800D/4500D - EATON FS 2305</b>

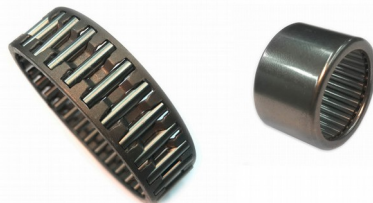


## PIEZAS DE TRANSMISION AGRICOLA

ARTÍCULO	DESCRIPCIÓN	MODELO	Nº AGCO/MF/AGRALE/EATON/JD/CASE/NH
741	EJE SALIDA DOBLE TRACCION	Tractor MF 1650 AGRINAR 120/4 y 150/4	AGCO 9007160M1 <b>NUEVO!</b>
742	MANGUITO ØEXT. 70,00 X 5 DIENTES/ACOPLE LATERAL (Ø42X25 ESTRIAS)	Tractores AGCO MF 2.92/2.95/2.97/2.99/6.50 y 5215 a 4370 (EXTERIOR)  AGCO ALLIS 6.110/6.125 AGRINAR 120/150 (CAJA EATON B.35, 12 VELOCIDADES)	AGCO 6203181M1 <b>NUEVO!</b>
743	EJE SALIDA DOBLE TRACCION, CAJA 12 VELOCIDAD		AGCO 3771521M1 <b>NUEVO!</b>
756	MANGUITO, ØEXTERIOR 39,00 (Ø32,60X20 ESTRIAS, 80 MM. LARGO)		AGCO 3800250M1/ AGCO 064026P1
744	BUJE ESTRIADO (Ø50,20X26 Estrias, 2 Y 3 VEL), CAJA 12 VELOCIDAD		AGCO 039396P1 <b>NUEVO!</b>
745	BUJE ESTRIADO (Ø50,20X26 Estrias, 1RA VEL.), CAJA 12 VELOCIDAD		AGCO 039397P1 <b>NUEVO!</b>
746	BUJE ESTRIADO (Ø50,20X26 Estrias, 3RA VEL.), CAJA 12 VELOCIDAD	AGCO 039398P1 <b>NUEVO!</b>	
747	BRIDA (Ø35,60X26 ESTRIAS, 8 AGUJEROS)	Tractor MF 1195L/S/S2/S4/1215/1360 JOHN DEERE 3540	AGCO 1491143M1 / ZF 4472.353.235 <b>NUEVO!</b>
748	BRIDA (Ø35,60X26 ESTRIAS, 4 AGUJEROS ROSCADOS)	tractor JOHN DEERE 6600/6615/6605	JD L100159/ ZF 4475.305.075 <b>NUEVO!</b>
749	BRIDA (Ø35,60X26 ESTRIAS, 4 AGUJEROS ROSCADOS)	tractor JOHN DEERE 6300	JD CQ27990 / ZF 0095.353.247 <b>NUEVO!</b>
750	MANGUITO ACOPLE (Ø 32,70X24 ESTRIAS, 90 MM DE LARGO) ARRASTRE ZF APL 345/350	Tractor AGRALE BX40/BX4.110/BX4.130 BX6.150/BX6.180	AGRALE 8009103102003 ZF 0095353188
751	MANGUITO ACOPLE (Ø 42,20X8 ESTRIAS, 52 MM DE LARGO)	Tractor AGCO DEUTZ A65/A85/AX4.100/AX4.120/AX4.140	AGCO 01297164
752	MANGUITO ACOPLE (Ø 38,90X29 ESTRIAS, 90 MM DE LARGO)	Tractor AGCO MF 660/680 Tractor AGCO DEUTZ 7140/9170	AGCO 020458 AGCO 6225716M1 ZF 2405399005
753	MANGUITO ACOPLE (Ø 40,30X20 ESTRIAS, 120 MM DE LARGO)	CASE/NEW HOLLAND/FORD/FIAT ALLIS Cosechadoras NEW HOLLAND TC 5070/TC 55/ TC 57	NEW HOLLAND 9576879
754	MANGUITO ACOPLE ( 2 CARAS PLANAS, CORTE P/APRIETE) ( Ø 38,50X29 ESTRIAS, 89,30 MM. LARGO)	Tractor AGCO AX 4.160 - AX 4.190	AGCO 04001368 ZF 2076346057
755	MANGUITO ACOPLE (Ø32,60X20 ESTRIAS, 80 MM. LARGO)	Tractor AGCO ALLIS 6.85/6.95/6.110/6.125	AGCO 6272663-91 / AGCO 072806P1
758	MANGUITO ENGANCHE (Ø36,30X21 ESTRIAS, 87,80 MM. LARGO) (TOMA DE FUERZA)	Tractor AGCO MF 1175	AGCO 532898M1 <b>NUEVO!</b>
761	MANGUITO ACOPLE (Ø38,0X23 ESTRIAS, 103,20 MM. LARGO)	Cosechadora JOHN DEERE 1065/1075/1085/1155 4425/6200/6300/7100/7200/7300	JD Z37932 <b>NUEVO!</b>
762	MANGUITO ACOPLE (Ø40,30X20 ESTRIAS, 110 MM. LARGO) (SEMI EJE DELANTERO)	Cosechadora NEW HOLLAND TC 55/TC 57/TC 5070 Cosechadora MF 3640/5650/MF32	AGCO 2834522M1/NH 9576844 ZF 2373399001 <b>NUEVO!</b>
763	MANGUITO ACOPLE PALIER (Ø45,10X22 ESTRIAS, 104 MM. LARGO)	Cosechadora NEW HOLLAND/CASE CR 5.85/6080/8070 9060/CR 9080/9090/TC 5040/CS6090	NH 87586665 <b>NUEVO!</b> CNH 84438982
764	MANGUITO ACOPLE PALIER (Ø38,90X23 ESTRIAS, 110 MM. LARGO)	Cosechadora NEW HOLLAND/CASE CS 660/6080/6090 CR 5.85/6080/8070/9060/9080/9090/980	NH 87586667 <b>NUEVO!</b> CASE 87586667 / NH 840778843
765	PUNTERA PARA ARBOL CONEXION (Ø31,70X24 ESTRIAS)	Tractor AGCO DEUTZ AX4.120/AX4.125 AX4.140/AX4.145	AGCO 3072843
766	PUNTERA PARA ARBOL CONEXION (Ø34,30X18 ESTRIAS)		AGCO 3072844
767	PUNTERA PARA ARBOL CONEXION (Ø37,70X29 ESTRIAS)		AGCO 363429D
768	MANGUITO ACOPLE (Ø45,20X22 ESTRIAS, 73,5 MM. LARGO) (EJE DELANTERO)	Tractor AGCO ALLIS 6.135/6.150/6.175/6.190/6.220/6.360	AGCO 6200104M1
769	BRIDA DE ACOPLE (Ø35,00X21 ESTRIAS, 6 AGUJEROS)		AGCO 6234702M1/AGCO 6217856M1
770	BRIDA DE ACOPLE (Ø36,70X21 ESTRIAS, 6 AGUJEROS)		AGCO 6217855M1
771	EXCENTRICA (AGUJERO Ø35,00 X CHAVETERO 10 MM)	Cosechadora AGCO ALLIS/M FERGUSON AA 550/660 MF 34/38/7250/7552	AGCO D28480265 <b>NUEVO!</b>
772	MANGUITO ACOPLE (Ø41,30X18 ESTRIAS, 102 MM. LARGO) (EJE DE REDUCCION)	Cosechadora JOHN DEERE 9470STS/9570STS/9650STS/9670STS 9750STS/9770STS/ 9860/9870/6650/6750/6850/6950/7200/7250/7300P/ 7400/7450/7500/7700/7750/7800/7850/7950	JOHN DEERE H165510 <b>NUEVO!</b>  JOHN DEERE H133230
773	MANGUITO ACOPLE (Ø38,30X23 ESTRIAS, 102 MM. LARGO) (SEMI EJE)	Cosechadora JOHN DEERE 1165/1170/1175/1185 1450/1470/1550/1570/6300/6610/6710/6810/6910/73 00/7500/7700PP/9600/9650STS/9660STS/9670STS/ 9750STS/9760STS/9770STS/9870STS	JOHN DEERE H133231 <b>NUEVO!</b>
882	ARTICULACION DOBLE 7500 EJE ZF APL 359 (HORQ. CARDAN) (TRACCION DELANTERA DOBLE)	AGCO MF 660-680 DEUTZ 9170/JD6900 VALTRA 120/1580/1780/1880/BH180 JOHN DEERE 7500	ZF 0501207713/ VALTRA 80907100 JD DQ27297/ AGCO 020788
883	ARTICULACION DOBLE (CARDAN) EJE ZF APL 345/350	Tractor AGCO MASSEY FERG. F290/290T/295/299/630/650 VALTRA 980-985TS/BM 85-120120	ZF 7029910411 MF 3603237 / VALTRA 80569300
884	MANGUITO ACOPLE (Ø32,70X24 ESTRIAS, 80 MM. LARGO)	Tractor AGCO MASSEY FERGUSON 265/275/283/290/292 640/650/660/4265/4283/4290/4292/4297/4299	MF 3409609M1
865	BRIDA ACOPLE (Ø32,70X24 ESTRIAS, 43 MM., 4 AGUJ.)	Tractor AGCO MASSEY FERGUSON 1499/1615/1640/1660	MF 9004929M1
866	MANGUITO ACOPLE (Ø32,70X24 ESTRIAS, 76 MM. LARGO)	Tractor AGCO MASSEY FERGUSON 1499/1615/1640/1660 AGCO DEUTZ AX4.100/AX4.120/AX4.140	MF 9005201M1 / DEUTZ 4000175
867	MANGUITO ACOPLE (Ø35,30X18 ESTRIAS, 73 MM. LARGO)	Tractor AGCO DEUTZ AX4.100/AX4.120/AX4.140	DEUTZ 4000024
899	BRIDA ACCIONAMIENTO (12 AGUJ.) (Ø30,70X22 ESTRIAS, LONGITUD 63 MM.)	Tractor AGCO MASSEY FERGUSON 660	MF 021101P1
900	BRIDA ACCIONAMIENTO (12 AGUJ.) (Ø30,70X22 ESTRIAS, LONGITUD 59,50 MM.)	Tractor AGCO MASSEY FERGUSON 680	MF 042225P1



RODAMIENTOS POR ORDEN DIMENSIONAL					
DIAM.	DESCRIPCION	PESARO	NUMEROS ORIGINALES		
8	HK 8X12X8 (HK 0808)	569	BOSCH 1600910018		<b>NUEVO!</b>
9	HK 9X13X10 (HK 0910)	568	BOSCH 1000917006		<b>NUEVO!</b>
10	HK 10X14X10 (HK 1010)	567			<b>NUEVO!</b>
11	CSN 11.11X15.88X12.7 (CSN78)	561	CSN78	EATON HORQUILLA	
12	K 12X15X13	99	AGCO 3012523	DEUTZ 01168756	
	K 12X15X14,2	100			
	HK 12X16X10 (HK 1210)	570	BOSCH 9001140384		INA F-232542
	BK 12X18X12 (BK 1212)	560	MB 014.981.7710	MB 0009812110	<b>NUEVO!</b>
	HK 12X24X11	315	SCANIA 244437	VOLVO 1662548	INA F-82868
14	HK 12X24X11	318	SCANIA 244437	PISTA/RODILLO	
	K 14X18X17	121	DEUTZ 01168716	PISTA/RODILLO CON TRABA	
	HK 14X20X12 (HK 1412)	278	ZF 0735.298.005	AGRALE 4001047065002	INA F-30705
	14X20X27	501	ZC 9620273		
15	K 15X21X12	122			
	K 15X21X15	123			
	SCE 15.875X20.638X19.05 (SCE 1012)	572	BOSCH 2000910011		<b>NUEVO!</b>
16	K 16X20X13	104			
	K 16X20X16	153			
	K 16X20X17	105			
	K 16X21X12	108			
	K 16X21X15	109			
	K 16X22X11,7	101			
	HK 16X22X12 (HK1612)	261	ZF 0635.300.528	ZF 0735.320.115	
	BK 16X22X12 (BK 1612 RS)	706	MB 011.981.2910	MB 010.981.8010	
	HK 16X22X16 (HK 16/16)	566	SCANIA 339130		
	K 16X22X16	364	MB 0019816310 / VOLVO 184092	AGCO 144134X1	
	K 16X22X20	106	MB 0019814910	ZF 0735320120	
K 16X22X32	456	JOHN DEERE JD 39053	JD 39053		
K 16X24X20	107	TOYOTA 90364-16003	(KOYO) VPS 16/32		
17	K 17X21X13	110			
	K 17X21X17	111	AGRALE 4001047053008		
	K 17X25X14	445	KIA / ASIA AA100-17-210		
18	K 18X22X13	112			
	K 18X22X16	127			
	K 18X22X17	477			
	K 18X22X18	128			
	K 18X24X12	600	IME 9122901500		
	HK 18X24X16 (HK 18/16)	400	VALTRA LA 9151	ZF 0635303195	
	K 18X24X17	478			
	K 18X24X20	114			
	K 18X24X25	129			
	K 18X25X21,5	132			
K 18X26X14	504				
K 18X28X16	508			INA F-90611	
19	K 19X23X13	115			
	K 19X23X17	116	DEUTZ 01168717 / AGCO 0339569	CITROEN N 620275	
	K 19X25X20	509			
	K 19X27X21	136			
	K 19X28X21	137			
	K 19X31X24	455	TOYOTA 90364-19006	(KOYO) RP 193124A	
20	K 20X25X20	138			
	K 20X26X12	119	AGRALE 4001047057009		
	K 20X26X17	120	AGRALE 4001047060003	EATON 3342094	
	K 20X26X20	454	NISSAN 32283-14601	NTN VP 20/20	
	K 20X28X13	118			
	K 20X28X16	117			
	K 20X28X20	487	AGRALE 4001047075001	AGRALE 4001047075001	
	K 20X28X25	541	VALTRA LA 9225		
	K 20X28X40 ZW	554	EATON 3348653		INA F 209537,5
K 20X30X20	139				
K 20.63X33.33X36.5	850	VALLER 99000			
22	K 22X27X23	492			
	HK 22X28X16 (HK 2216)	277	ZF 0735.298.002		INA F-30136
	K 22X28X23	529	FORD MAZDA E8TZ 7E139-B		
	K 22X30X12	442	KIA/ASIA K71E-17-293		
	K 22X30X20	292	MB 0029811912		
	K 22X32X17,5	157			
	K 22X38X19	260	MB 0029813410	ZF 0735358032	INA F 24557
B 22,225X28,57X19,05 (B 1412)	582	CASE G10642	(KOYO) B-1412		
KI 22,5X32X30,5zw	320 C	RENAULT TRAFIC			
23	K 23X28X24	140			
	K 23X35X16	544	FORD 6157560	TORRINGTON 540416 A	
	K 24X28X10	538	DEUTZ 01168761		
24	K 24X28X13	539	DEUTZ 03012522		
	K 24X28X17	533	FORD MAZDA E8TZ 7N270-A		
	K 24X30X17	448	IVECO 1905292		
	K 24X30X31 ZW	369	MB 0019817910 / ZF 0635.300.086	EURORICAMBI 95570549	
	K 24X36X23	449	IVECO 8859074		



25	HK 25X32X26 (HK 2526)	371	MB 6319800110	AGRALE 4001047103001	
	K 25X30X13	141			
	K 25X30X17	142			
	K 25X30X19.5	528	FORD MAZDA E8T3 7N270-B		
	K 25X30X33 ZW	513			
	HK 25X32X12 (HK 2512)	279	ZF 0735.298.019	MB 0001241001	INA F-92724
	K 25X32X16	382	AGCO 04009904	DEUTZ 01172607	INA F-56549
	HK 25X32X20 (HK 25/20)	401	MB 0059813110 / ZF 0735298003 / VOLVO 181282	MB 0049816810 / SCANIA 385355	INA F- 33791
	K 25X33X20	362	MB 0019815812		
	NK 25X33X20 (NK 25/20)	577	VALTRA LA 9183	NH 466998	
	K 25X33X24	531	FORD EOTZ-7120A	(KOYO) 25R3324B-1	
	HK 25X34X20	877	AGCO 3410990M1		INA F-50119
	K 25X35X20	143			
	K 25X35X25	479	TOYOTA 9885-25104A	(KOYO) 25UR3525A	
	K 25X35X30	229	MB 0019810112	AGCO 4010125	
	K 25X37X24	144	TOYOTA CAJA 90364-25012	(KOYO) 25V3724	
	RG 25X45,5X13	714	MB 6739810020		INA F-204040
	NA 25X47X30 (NA 22025)	559	NEW HOLLAND 826568		
	CO 25X52X22 (33205)	33205	MB 6889817005		
	K 25,4X33,33X19,05	493	EATON 3317031		
SCH 25,4X33,3X22,2 (SCH1614)	556	AGCO 834475M1			
C 25,4X33,3X25,4 (C162116)	816	EATON 14045	TORRINGTON WJ162120		
K 25,4X33,34X31,75	461	TOYOTA 90364-25005-J	(KOYO) 25VP3332-1		
TRA 25,4X39,68X0,76 (TRA-1625)	581	(CON CASE T38017)	KIT 2 PIEZAS		
NTA 25,4X39,68X1,98 (NTA -1625)	580	CASE J13609	(KOYO) NTA-1625		
K 25,4X41,2X61,9	849	VALLER 99015			
K 25,4X44,44X52	847	VASALLI 1-99-38800			
26	K 26X30X13	510	GM 93256462	EATON 3342286	
	K 26X30X26 ZW	511	GM 93256453		
	K 26X30X28 ZW	553	EATON 2405		
	K 26X33X33,5	488P	TOYOTA 90364-26002		
	K 26X34X22	888	AGCO 3009943		
	K 26X40X26	226	MB 0009817112		
27	RG 26X42X28	713	MB 0129818310	MB 0119815110	INA F-201939
	K 27X32X27	446	KIA / ASIA AA100-17-292		
	KI 27X49X20	540			
28	K 27,5X45,5X19	658	VOLVO 184084	EURORICAMBI 98531863	
	K 28X34X17	846			
	HK 28X35X16 (HK 2816C)	571	EATON 3346311		<b>NUEVO!</b>
	K 28X35X18	506	ZF 0635300110 / MB 0179816710 / CEI 137369 /VOLVO 20916129	EURORICAMBI 98531226 / VOLVO 3097885	
	K 28X35X20	474	VOLVO 183272	EURORICAMBI 98530670	
	K 28X35X30	164			
	K 28X38X20	150P	TOYOTA 90364-28004	(KOYO) 28VU3820	
	K 28X38X25	232	MB 0009817012 / MB 0059818210	ZF 0070302218	INA F-58529
	K 28X44X24	227	MB 3219810012	MB 3459817012	INA F-53381
	K 28X44X24	227B	MB 3219810012	MB 3459817012	INA F-53381
K 28X46X31	275	MB 0019819512	ZF 0735320379	INA F-59345	
K 28X48X24	231	MB 3459810012		INA F-44920	
K 28,5X41,2X33,7	845	FORD AGRICOLA 94622		INA F-54970	
KI 28,57X47,62X32,0 (B5 500082 BW)	703	EATON 4306028	EATON 14287		
SN 28,6X34,9X25,4 (SN1816)	672	AGCO 89.000.897.0128	ZF 0635.303.048		
29	K 29X32X30,5 ZW	320 S			
	K 29X34X17	472			
	K 29X34X24	475			
	K 29X34X27	447	SUZUKI 09263-29009-000	KIA / ASIA AA100-17-235	
	K 29X40X39 ZW	172	TOYOTA 90364-T0041		
	K 29,5X33,5X18,2	502	ZC 9620361		
30	K 30X35X17	158	DEUTZ 01168738		
	K 30X35X20	473	NEW HOLLAND		
	K 30X35X27	124	AGRALE 4001047079003		
	K 30X35X34	165			
	HK 30X37X16 (HK 3016)	245	MB 0099810410		
	K 30X37X20	434	DEUTZ 01172509		
	HK 30X37X20 (HK 3020)	163	TOYOTA 90364-30011	MB 0169812810	
	K 30X38X28	168P	TOYOTA 90364-30009		
	K 30X38X30	294	MB 0189813410	ZF 0750115233 / ZF 0735320941	INA F-59707.1
	K 30X39X21	485P	YAMAHA (NAUTICA) 93310-730 V6	(KOYO) 30VU 3921EP-1	
	K 30X39X32	534	FORD MAZDA E8TZ-7E139-A		
	K 30X40X18	535	DEUTZ 01176159	TK 20 (KOYO) 33V4	
	K 30X40X20	159			
	K 30X42X30	826	DEUTZ 3024946	MB 0009810712	
	K 30X44X19	370	MB 0159816910		
	K 30X45X30	480	IZUZU 1-01811-017-0	(KOYO) 30V4530	
	K 30X48X30,7	606	EATON X8870305 / MB 0219816610 / VOLVO 6797404	EURORICAMBI 98530378 / CEI 130810	
KI 30X60X26	252	MB 0019813001 / ZF 0735455136 / FAG 512533	ZF 0735455088 / ZF 0735455013	INA F-87486	
KI 30X68X26	265	ZF 0735455012 / MB 0039816001 / CEI 130692	VOLVO 1194722 / EURORICAMBI 98530302	INA F-80796	
CO 30X72X20,75 (30306)	30306	MB 0019815705 / MB 0019818705	VOLVO 18528		
CO 30X72X28,75 (32306)	32306	MB 0019818705	SCANIA 14614		
K 30,16X46,04X56	848	VASALLI 1-99-38530			
31	K 31X35X25	499P	FIAT 7564529		INA F-207909.1
	K 31X43X24	525	FORD MAZDA E8TZ 7120-B		
	K 31X51X31	274	MB 0019819412	ZF 0501398233	INA F-58695
	K 31X46X27,2	269	MB 0179816510 / EURORICAMBI 98530165	ZF 0735358128 / CEI 4002178	
	SCI 31,5X47,7X25,5 (SCI 2016)	578	VALTRA LA 9008		
	SN 31,7X38,1X25,4 (SN2016 AS1)	557	AGCO 833261M1		
	SCH 31,75X41,28X19,05 (SCH 2012)	879	AGCO 1677724M1 / CASE 578118R91	AGCO 196076M1	
C 31,75X44,45X42,86	403	FAE 8313980			



32	K 32X37X17	125	VW 014.311.213C		
	K 32X37X28	546	NEW HOLLAND 51175591 / AGCO 3175085	ZF 0735320428 / NH 9577414	
	K 32X38X26	666	KIA / ASIA K71E-17-312	(KOYO) RVV323942	
	K 32X39X18	443	TOYOTA 90023-64005		
	K 32X39X42 ZW	469P			
	K 32X40X32	160			
	K 32X40X42 ZW	276	MB 0019814212 / MB 0019818312	EATON 3341245	INA F-80519
K 32X40X49,5 ZW	392	MB 0189815710	MB 0179816010	INA F-224448	
RNA 32X45X30 (RNA 69/28)	564	AGCO 1483551M1			
K 32X46X17,6	671	EATON X8872478 / MB 0219814910	EURORICAMBI 98510010 / VOLVO 20526370		
33	K 33X45X24,5	169	TOYOTA 90364-T0038		
34	K 34X42X38	507	TOYOTA 90023-64002 / TOYOTA 90364-34060	EATON 3342077	
	K 34X44X26	228	MB 0009812612	AGCO 9001490 M1	INA F-44525
	K 34X44X40 ZW	161	TOYOTA 90364-34006	(KOYO) 34VP4440	
	K 34,25X38,25X30	494	PEUGEOT 7903090293		INA F-94376
35	K 35X39X25,5 ZW	498P	FIAT 7575686		INA F-207908.3
	K 35X40X20	536	DEUTZ 3072564		
	K 35X40X24	496P	FORD 02A311265D		INA F-219529,1
	K 35X40X26 ZW	601	MB 6319811310 / MB 6319810910	EATON 3317192	
	K 35X40X29	476			
	K 35X40X30 ZW	603	MB 0079814510	IME 9122900300	
	K 35X40X30	151P	TOYOTA 90364-35009		
	K 35X40X32,50	490	TOYOTA 90364-35005	(KOYO) RP354033	
	K 35X41X35	462		(KOYO) 35VP4135A	
	K 35X41X40	457		(KOYO) 35VP4140A	
	K 35X42X16	817	DEUTZ 1177122		
	K 35X42X18	818	DEUTZ 1177123		
	K 35X42X20	819			
	HK 35X42X20 (HK 3520)	555	AGCO 1441826X1 / NH 354123		
	K 35X42X30	820	DEUTZ 01300302		
	K 35X45X20	834	AGCO 3072564	VALTRA LA 9167	
	K 35X50X40	825	AGCO 3024945	DEUTZ 3072905	
	NA 35X55X20 (NA 4907)	707	PAUNY 2017		
	KI 35X68X21	702	EATON 15982	MU1307X GU	
	KI 35X68X27	416	ZF 0750118038 / MB 0059818901 / VOLVO 16624534 / CEI 4001229	EURORICAMBI 98530353 / ZF 0735450540	INA F-88545
36	CO 35X72X28 (33207)	33207	MB 0059810705		
	NJ 35X80X21	699	EATON 8879	M1307TV HV	
	CI 35X80X21	700	EATON 20832	MU1307 GUM CV	
	CI 35X80X22	686	MERITOR 98400	FERSA F19020	INA F-45864,1
	CO 35X80X32,75 (33207)	32307	MB 0039816405	MB 0049813405	
	K 36X41X30,3	481	(KOYO) R36/31		
K 36X46X21	486P	YAMAHA Nº 93310-836-V2	(KOYO) 36VU4621 P-2-2		
36	PR 36X54,28X22	841	AGCO 020824 / AGCO 048349R1 / JOHN DEERE JD AL 110927	ZF 0750118087 / TORRING. 567079	
	PR 36X56,3X20	835	AGCO 3176341 / JD 10250 / MF 1491228	TORRING. 544741B / ZF 0735455117	INA F-93.666.2
37	K 37X42X17	503			
	K 37X42X27	803			
	K 37X44X18	896	EATON 3314718		
	K 37X44X36 ZW	878	EATON 3348654		INA F-204337.5
	IR 37X47,5X26	522	MB 97009810081	F-226559-41	
	K 37X57X30,5	386	MB 0029816012 / MB 9769810012		
PR 37X64,5X31	898	JOHN DEERE JD AL 76888	TORRINGTON 10-7915		
38	K 38X43X17	838	DEUTZ 3016076		
	K 38X43X25,2	495P		FORD 02A311213C	INA F-219528.1
	K 38X43X30	497P	FORD MAZDA 0884-17-274	FIAT Nº 5999970	INA F-204333.3
	K 38X44X33	489	TOYOTA 90364-38002		
	K 38X44X36 ZW	162			
	K 38X44X36	145	TOYOTA 90364-38011	(KOYO) 38VP4436	
	K 38X46X20	839	DEUTZ 3019942		
	K 38X50X33	609	SCANIA 174371	EURORICAMBI 74530407	
	K 38X52X39	458	TOYOTA 90023-64004	(KOYO) 385239	
	K 38X52X43	459	TOYOTA 90364-38012	(KOYO) 38VP5243	
AXK 38,15X55,3X3,96	562	EATON 235382	VW T13311473	INA F-110215	
39	K 39X44X26 ZW	602	IME 9122900500		
	K 39X44X31	527P	FORD MAZDA E8TZ 7R130-A		
	K 39X44X43 ZW	491	TOYOTA 90364-39011	(KOYO) 39WR4443	
	K 39X44X44 ZW	463	TOYOTA 90364-39002	(KOYO) 39WR4444	
	K 39X46X44 ZW	166	TOYOTA 90364-39005	(KOYO) 39WR4645A	
	K 39,54X47,49X37,5 ZW	876	EATON 239651		INA F-94488
40	K 40X44X35 ZW	471			
	K 40X45X13	822	JOHN DEERE L150860		
	K 40X45X17	823	DEUTZ 1177124	AGRALE 6001004043008	
	K 40X45X22	360	MB 6319810810		
	K 40X45X27	500	GM 2789877	VALTRA LA 9054	
	K 40X45X30	444	KIA / ASIA W501-17-233		
	K 40X45X37 ZW	146			
	K 40X47X16	126			
	K 40X47X20	542			
	K 40X48X20	895	AGCO		
	IR 40X48X39	647	FIAT D 173551008	EATON 3315674	
	K 40X50X36ZW	466	EATON 3348578		
	RNAO 40X55X20	551	VOLVO 334503		
	K 40X56X25	383	VALTRA LA 9019		INA F-44469
	K 40X60X26	615	MB 0009814412		
	K 40X62X22	470	ZF 0735358192 / MB 0029816812 / FERSA F17060K / VOLVO 1699943	MB 002.981.6812 / EURORICAMBI 98530230	
	BCO 40X73X55	704	VOLVO	ZF 0750118010	
	CO 40X80X32 (33208)	33208	IVECO 93824579	SKF VKBA 3551	
	CI 40X90X25	685	MB 3849817605	MB 0089810105	
	CO 40X90X25,25 (30308)	30308	MERITOR 98504	FERSA F19033	INA F-390645
K 40,2X44,2X26 ZW	512	ZF 0635372018	JOHN DERE DQ 07333		
K 40,25X44,25X30 ZW	515			INA F-92560	
K 40,5X44,5X30 ZW	514	PSA 2337-731		INA F-94377	

41	K 41X48X31 BH 41.2X31.7X19.05 (BH -2012) CO 41.275X73.43X19.55 (LM 501349/310) K41.9X46.9X31.8 ZW	450 879 712 547	IVECO 8858644 AGCO 196076M1 / AGCO 1677724M1 AGCO 791266M91 / CASE 663558R1-663557R91 / JD AQX52292 NEW HOLLAND 394027	CASE 578118R91 / CASE F19478 JOHN DEERE AQX52292 / NH 81872363 N 80394027	
	K 42X47X13 K 42X47X17 K 42X47X26 ZW K 42X47X27 K 42X47X30 K 42X47X35.1 K 42X48X16 K 42X50X18 K 42X50X20 K 42X50X30 K 42X50X51 ZW K 42X51X34 K 42X58X31 K 43X48X30	420 833 374 806 532 526 421 439 836 347 345 155 238 484	DEUTZ 3016077 MB 0159818110 / MB 0209810810 NH 5109747 FORD MAZDA E8TZ-7127-A FORD MAZDA E8TZ 7127-B	AGRALE 4001048025005 AGCO 04010805	INA F-218892
	K 42X50X18 K 42X50X20 K 42X50X30 K 42X50X51 ZW K 42X51X34 K 42X58X31 K 43X48X30	421 439 836 347 345 155 238	DEUTZ 1171436 DEUTZ 3016078 VOLVO 1652581 MB 0129818910 TOYOTA 90364-T0036 MB 0019819312	FAE 38539574	INA F-203535 INA F-207054
K 43X48X30 K 43X48X39 ZW K 44X50X30,5 ZW K 44X50X39 ZW	484 366P 451 520	TOYOTA 90033-64012 ZF 0735321010 IVECO 8856974 TOYOTA 90364-44065	(KOYO) R43/30 IVECO 8856974 (KOYO) RP445039	INA F-58697 INA F-209031	
45	K 45X50X17 K 45X50X27 K 45X51X27 K 45X51X31 K 45X52X21 K 45X53X21 K 45X53X28 K 45X53X37,5 ZW K 45X57X21 K 45X57X25 K 45X57X43 ZW K 45X60X40 AXK 45X65X3 (AXK 4565) NU 45X85X19 (NU209EMNRC3) QJ 45X85X19 (QJ209M) NU 45X100X25 (NU309 EMNRC3) NJ 45X100X25 CE 45X100X25 QJ 45X100X25 (QJ309M) CI 45X100X31 CO 45X100X38,25 (32309)	549 893 171 170P 894 250 842 156P 344 415 465 827 281 673 674 693 701 523 676 684 32309	DEUTZ 01168743 / VOLVO 1663180 AGCO 4006446 TOYOTA 90364-T0040 TOYOTA 90364-T0039 VW 113311265.1 VOLVO 1526667/MB 0159816610/MB 0019814210 DEUTZ 01163992 TOYOTA 90364-T0037 IVECO 1905342 ZF 0750115369 VOLVO 384804 DEUTZ 3024944 MB 0019812010 MB 3449817101 MB 3459817027 MB 3449817001 / MB 3459818201 EATON 4304599 MB 0099815225 / MB 0079810725 MB 3459817127 / VALTRA 81322700 MERITOR 98509 / IVECO 1905316 / VOLVO 1523540 ZF 0635374019 EATON X8870180	AGRALE 4001047102002 NH 5151343 EATON 3341946 ZF 0750115011 / ZF 0735320492 / ZF 0735320042 ZF 0735320492 TOYOTA 90364-45018 ZF 0750115366 ZF 0735321235 ZF 0770029024 FAG 508204E TVP LBC 4304599NT FAG 801058 EATON 3341649 FAG 566949 / FERSA F19063 MB 00049811305	INA F-203470 INA F-13150 INA F-84338 INA F-217112 INA F-217151 INA F-34187 INA UN 309 ENTN
	K 46X53X36 ZW K 46X53X43 ZW	605 147	EATON X8870180	IVECO 1905242 / VOLVO 1905242	
	K 47X52X17 K 47X52X27 K 47X53X29 K 47X53X36 IR 47X55X20 K 47X55X28 CA 47,5X80,0X26,5 CO 47,625X88,90X25,40 (M804049/804010)	808 809 464 167 653 813 521 709	AGCO 1420735 AGCO 1420736 TOYOTA 90364-47004 TOYOTA 90354-47003 VALTRA IR47X55X20 FAE 8548385 MB 0029817512 / MB 0109814901 / MB 9709810081	(KOYO) RP 475329A (KOYO) RP475336 PISTA EXTERNA "551" EURORICAMBI 98530276	INA F-237594
	K 48X53X17 K 48X54X28 K 48X54X30 K 48X54X31	667 148 152 530	EATON 235418/235417 NEW HOLLAND 5160928 I TOYOTA 90364-T0034 FORD MAZDA E8TZ-7133-A	IVECO 7149264	
	K 49X55X32 K 49X65X38	452 801	IVECO 8856975 SCANIA 194381		INA F-54265
	K 50X55X13.5 K 50X55X20 K 50X55X27,5 ZW K 50X55X30 K 50X56X44 ZW K 50X57X18 K 50X57X36 ZW K 50X58X20 K 50X58X25 HK 50X58X25 (HK 5025) K 50X60X32 K 50X62X22 RNAO 50X65X20 PR 50X72,35X39 PR 50X75,2X25 PR 50X81,7X34 CO 50X90X32 (33210) NUP 50X110X27 (NUP310EMC3) NJ 50X110X32 CO 50,0X110,0X42,25 (32310) CI 50,8X90X20 CO 50,8X100X35 (FAG 522380)	843 868 373 869 390P 518 611 422 423 558 828 608 543 821 889 805 33210 694 697 32310 698 691	DEUTZ 1163993 EATON 3315737 MB 0169817010 AGCO 04010494 MB 0189813610 VOLVO 181632 VALTRA LA 9032 VALTRA LA 9052 MB 0089816810/VOLVO 183.859 DEUTZ 3024943 SCANIA 378615 VALTRA LA 9020 AGCO 04013224 AGCO 72162966 JD AL 77047 MB 0039818305 ZF 0501398295 EATON 877164 ZF 0750117008 EATON 4301855 MB 0019807802	VALTRA LA 9005 MB 0169817410 VALTRA LA 9033 MB 019810110 AGCO 3.001.897X1 TORRINGTON 561804 TORRINGTON 10-7663 MB 0029817905 NUP 310EMC3 SKF BC10125 MB 0019808202 MU 1210RUMV772EV ZF 0750117883	INA F-221616 INA F-225955 INA F-58670 INA F-204783
	K 51X55X20 K 51X58X22 K 51X58X28 K 51X59X26,2 K 51X59X50 ZW	149 301 300 290 376	FAE 827.205 FAE 827.206 / AGRALE 6001004152002 MB 0009818912 MB 0129814810	EATON 3.315.158	INA F-30322 INA F-205903



52	K 52X57X12	424	DEUTZ 01160079		
	K 52X57X32,5 ZW	375	MB 0169817110	MB 0169817310	INA F-221617
	K 52X58X17	425			
	K 52X58X19	830	DEUTZ 3026214	AGRALE 4001040300005	INA F-209329
	K 52X58X32	453	IVECO 1905288		
	K 52X59X38 ZW	875	EATON 239818		INA F-84003
	K 52X60X23	378	ZF 0735321028	MB 0179818510	INA F-210213
K 52X80X26	657	VOLVO 183596			
CO 52,388X111,125X30,16 (55206C/55437)	682	IVECO 7142397/7142355	MERITOR 98074		
53	K 53.5X59.5X16.5	353	MB 3149810010	ZF 0735320710	INA F-45517
	K 53.5X61.5X23	356	MB 0019816812		INA F-58528
	K 53.5X61.5X28.5	355	MB 0019816612		INA F-58527
	K 53.5X61.5X35 ZW	351	MB 3149817012	MB 0070302219	218120
54	K 54X60X36	460	TOYOTA 90364-54001	(KOYO) RP546036	
	K 54.95X62.85X24.8	824	JD 10070		
55	K 55X60X20	837	AGCO 3016079 / SCANIA 274634	DEUTZ 1178352 / EATON 4124075	
	K 55X60X27	892	AGCO 4006434		
	K 55X60X28 ZW	372	MB 0169816910		INA F-221615
	K 55X60X30	870	DEUTZ 1169940	EATON 4304555 / ZF0023355072	
	K 55X60X32	537			
	K 55X60X40 ZW	437	DEUTZ 01171650		
	55X62X18	668	NEW HOLLAND 5131694I		
	K 55X62X46 ZW	655	VOLVO 1526391 / MB 0109818810	MB 0139812410	INA F-80323
	K 55X62X54 ZW	659	VOLVO 1526190	EURORICAMBI 88530345	
	K 55X63X20	436	VALTRA LA 9070		
	K 55X63X25	891	JD 10543	ZF 0023355097	INA F-215312
	K 55X63X30	268	MB 0129815010	DEUTZ 01172608	INA F-87244
	K 55X63X35,5 ZW	438	DEUTZ 1172609		
	CO 55X90X27 (33011)	33011	MB 0029819305		
BCO 55X90X60	705	IVECO 7180066	SKF VKB A3552 / FAG 201051		
CO 55X95X30 (33111)	33111	MB 0069807205			
CE 55X120X29 (FAG 800574A)	524	MB 0099815525 / MB 0079810525 / MB 0119810125	EURORICAMBI 98530411 / FERSA F18042		
56	K 56X61X30	887	AGCO 3019000		INA F-40298
57	K 57X63X43 ZW	258P	MB 0059810510 / VOLVO 1139775	EURORICAMBI 98530066 / ZF 0735320314	INA F-50908
	K 57,29X65,24X39,5 ZW	874	EATON 239653	EURORICAMBI 98530369 / ZF 0735320379	INA F-94440
	K 57X65X40 ZW	243	MB 0079814110	TIMKEN SET 1124	INA F-59435
	CO 57,15X119,98X32,75 (39580/39528)	711	SCANIA 284.997		
CO 57,15X140,03X36,513 (78225C/78551)	681	IVECO 7142356/96	MERITOR 98360/61		
58	K 58X65X18	280	MB 0029811610 / VALTRA LA9018 / VOLVO 1662591	ZF 0501398211	
	IR 58X65X20	652	VALTRA IR 58X65X20	PISTA SUPERIOR "422"	
	K 58X65X36 ZW	256	MB 0029811610	ZF 0735320470	INA F-85017
	K 58X66X33ZW	380	MB 0019817712		
	K 58X66X63ZW	291	MB 0019817512		
	K 58.6X66.6X30	230	MB 0019819810		
60	K 60X65X20	264	DEUTZ 01168768	ZF 0735320253	
	K 60X65X30	407	FAE 927549		
	K 60X66X23	483			
	K 60X66X33 ZW	405	FAE 8314002	ZF 0023355086	
	K 60X66X40 ZW	406	FAE 8314008		
	K 60X66X42 ZW	285	VOLVO 30997791	ZF 0735320871	INA F-206755
	K 60X68X23	298	MB 0199815010	ZF 0635300207	INA F-203531,1
	K 60X68X25	871	AGCO 04009980	ZF 0750115969	
	K 60X68X30 ZW	872	IVECO 1619765	ZF 0735320210	
	K 60X68X31,8 ZW	618	ZF 0750.115.533 / VOLVO 1699936 / ZF 0735321072	MB 0189811710 / FERSA F17056K	INA F-205901.01
	K 60X68X34 ZW	873	MB 0219816710 / EATON X88707178 / EURORICAMBI 98510005	IVECO 1905253 / CEI137129 / VOLVO 6797406	
	K 60X68X35	844			
	IR 60X68X35	650	AGCO 3026218		
	K 60X68X39 ZW	662	MB 0189812710 / ZF 0750115973 / EURORICAMBI 98530182	IVECO 8193080 / VOLVO 21136499 / CEI 137147	INA F-202742
	K 60X68X39,5 ZW	266	MB 0149810610 / EURORICAMBI 98530272 / VOLVO 183987	MB 0179816310 / FERSA F17090K	INA F-80318 / F-80796
	K 60X68X41,6 ZW	617	ZF 0735321494 / EURORICAMBI 98531241 / VOLVO 1699917	MB 0189811910 / FERSA F17059K	INA F-210326.01
	K 60X68X53,7 ZW	613	MB 0199816010	EURORICAMBI 98530390	
	IR 60X70X46	646	SCANIA 194376	EURORICAMBI 74530063	
	NA 60X85X25 (NA4912)	579	VALTRA LA 9025		
	CI 60X110X22 (FAG 512099 TVP2)	696	MB 3459818101 / MB 3459817401	FERSA F19011	INA F-45809
QJ 60X110X22 (QJ212M)	675	MB 3459817627			
NUP 60X110X28 (NUP 2212 EMNRC3)	692	MB 0109814801 / ZF 0501398244 / VOLVO 183703	FAG 804339 / FERSA F19042	FAG 804339	
NU 60X116X22 (FAG 530990 TVP2)	677	MB 6889817001			
CE 60X130X31 (6312C3)	710	SCANIA 1304315 / EURORICAMBI 98170028 / VOLVO 181641	ZF 06355333045 / VOLVO 6605619		
CO 60X130X33,50 (30312)	30312	MB 0019819705	VALTRA LA 5218		
CO 60X130X48,5 (32312)	32312	MB 0119816905			
62	K 62X70X37 ZW	621	ZF 0735320396 / EURORICAMBI 98530043 / 0735320261	MB 0089811010 / FERSA F17052K	INA F-58723
	K 62X70X40 ZW	263	ZF 0735320499		
	K 62,1X68,1X21	235	MB 3459817312		INA F-52386
	K 62,1X68,1X42 ZW	235D	MB 3529810012		INA F-58660
K 63X70X36 ZW	377	ZF 0735321468		INA F-209395	
63	K 63X71X44 ZW	329	MB 0189815610 / MB 0179815310 / MB 0199815310	EURORICAMBI 98530275 / MB 0179815210	
	K 63X71X50,3 ZW	391	MB 0199815710	MB 0199815310	INA F-230271
	RN 63X97,5X35	418	MB 0099811701 / ZF 0735455114 / IVECO 7149435	EURORICAMBI 98530049 / FERSA F19016	INA F-90836.1A
	K 63.6X71.6X19.5	234	MB 3459817212 / MB 0039810818	EATON 3341064	INA F-52385
	K 63.6X71.6X39 ZW	234D	MB 3529810112		INA F-58659

64	K 64X70X16	435	DEUTZ 01168722	
65	K 65X70X20	890	EATON 3315722 / MB 0179813510 / IVECO 7149063	FERSA F17043K / VALTRA LA 9068
	IR 65X70X30	651	AGCO 3026232	
	K 65X73X23	810	AGCO 9001215	VALTRA 220050
	K 65X73X24	394P	ZF 0735321396	EURORICAMBI 98530482
	K 65X73X30	404	MB 0129815410 / AGCO 9001217	FAE 8314006 / FERSA F17113K
	K 65X73X46 ZW	660	VOLVO 183988	EURORICAMBI 88530320
	IR 65X78X44	649	MB 0002622350 / IVECO 7982258 / VOLVO 1662526	95570330
	CO 65X120X32,75 (32213)	32213	MB 0009814605	
CO 65X120X41 (33213)	33213	MB 0089810005		



66	K 66X74X22	289	MB 0169817610 / ZF 0735320837	EURORICAMBI 98531228 / CEI 137809	INA F-202899,1
	K 66X74X35,5 ZW	604	MB 0219816810 / EATON X8870177 / VOLVO 20526317	EURORICAMBI 98531261 / CEI 137319	
	K 66X74X36 ZW	607	EATON X8872233 / IVECO 1905241 / VOLVO 6797403	EURORICAMBI 98510003 / CEI 137125	
	K 66X72X30	410	VOLVO 183788	EURORICAMBI 98170041	
CO 66,675X112,71X30,16 (39590/39520)	708	MB 0019818080 / IVECO 5005249 / VOLVO 183245	MAN 81934200163 / TIMKEN SET408		
67	K 67X73X37 ZW	368	MB 0189816810 / VOLVO 3099778 / ZF 0735320873	EURORICAMBI 98531233 / CEI 137799	INA F-206756
	K 67X75X37 ZW	616	MB 0189811610 / ZF 0750115427 / VOLVO 1699932	EURORICAMBI 98530265 / CEI 137261	-
	K 67X75X44 ZW RN 67X101X32	619 417	ZF 0735321012 / FERSA F17058K ZF 0750118198 / IVECO 1905334	VOLVO 1699905 EURORICAMBI 98530189	INA F-209977 INA F-211413.2
68	K 68X74X20	426	AGCO 6207523M1		
	K 68X74X30	427	NH 5144914I		
	K 68X74X35 ZW	831	AGCO 3026215	AGCO 4013803	INA F-217005
	K 68X74X45 ZW	257P	ZF 0735115089 / MB 0139810810 / ZF 0735320315	EURORICAMBI 98530070 / ZF 0735320748	INA F-54857 / INA F-43983
	K 68X76X34,5	284	MB 0179816410 / ZF 0735320501 / VOLVO 3097905	EURORICAMBI 98530493 / CEI 137305	INA F-88039
K 68X76X55 ZW	397	MB 0099814510 / MB 0099811910 / MB 0199819110	EURORICAMBI 98530194		
69	CO 69,85X120,00X29,79 (482/472)	679	SCANIA 284.992 / FERSA 482/472	EURORICAMBI 98530025 / SKF VKT 8602	
70	K 70X76X20	262	MB 0179813610 / EATON 3315703	IVECO 7149068 / FERSA F17044K	
	K 70X76X30	885			
	K 70X78X18.5	237	MB 3279810112		INA F-16566
	K 70X78X20.1	242	MB 3279810212		INA F-16568
	K 70X78X22.5	241	MB 3279810012		INA F-16567
	K 70X78X23	829	AGCO 3026216	DEUTZ 4013804	INA F-209122
	K 70X78X23 (PARTIDA)	829P	Agrale 4001048032001		INA F-209122
	K 70X78X28,3	379	MB 0019813312		INA F-58635
	K 70X78X30	832	AGCO 3026217 / ZF 0750115430	EURORICAMBI 98530304 / CEI 137260	
	K 70X78X30 (PARTIDA)	832P	Agrale 4001048033009 / AGCO 3026217 / ZF 0750115430	EURORICAMBI 98530304 / CEI 137260	
	K 70X78X37 ZW	240	MB 0049811810 / MB 0019814412 / ZF 0735.320.493 / FERSA F17053K	EURORICAMBI 98530061 / VOLVO 3121665	INA F-87259 / F-58551
	K 70X78X39 ZW	270	MB 0019814012	SCANIA 315683	INA F-58549
	K 70X78X40 ZW	239	MB 0019812412		INA F-55420
	K 70X78X43 ZW	381	MB 0099819310 / MB 0019815512 / FERSA F17101K	EURORICAMBI 98530069 / ZF 0735320465	INA F-58637
	K 70X78X44.5 ZW	271	MB 0019814612 / EATON 3341048	ZF 0501396230	INA F-58550
	K 70X78X46 ZW	800	SCANIA 194413 / ZF 0735320548	EURORICAMBI 98530038 / CEI 4001222	INA F-90823 / F-54277
	K 70X78X50 ZW	661	ZF 0750115224 / VOLVO 183989 / IVECO 8193077	EURORICAMBI 98531259 / CEI 137146	
	K 70X78X55 ZW	286	MB 0109813610 / ZF 0735320496 / VOLVO 1526736	EURORICAMBI 98530060 / CEI 4001219	INA F-88956
	AXK 70X95X4 (AXK 7095)	576	AGCO 3026219	AGRALE 40001048028009	
	CO 70X125X26,25 (30214)	30214	MB 3129810301		
CO 70X125X33,25 (32214)	32214	MB 0019818005			
CO 70X130X57 (CONICO)	689	MB 0059813105 / ZF 0750117516 / VOLVO 85110706	VOLVO 11076 FAG 534565 / FERSA F15051C / SKF 332330B		
NUP 70X150X35 (NUP 314EMNRC3)	695	MB 0019809802 / ZF 0750118082 / VOLVO 1139717 / VOLVO 1139718	EURORICAMBI 98530079 / CEI 130258		
72	K 72X80X20	886	AGCO 3698408M1		
	K 72X80X31	389P	MB 0189819510 / MB 0179815610	EURORICAMBI 98530271 / FERSA F17077K	INA F-2244461
	K 72X80X40 ZW	387	MB 0179816210 / MB 0189815310	EURORICAMBI 98530274 / FERSA F17076K	INA F-204691
	K 72X80X46 ZW	267	MB 0149810710	ZF 0735320461	INA F-87651
73	K 73X79X50 ZW	656	VOLVO 183990	EURORICAMBI 98531260 / FERSA F17110K	INA F-208323
74	K 74X82X54,50 ZW	385P			
	K 75X81X30	669	NH 5149885I		
	K 75X81X40ZW	548	NH 80396137		
	K 75X83X23	812	ZF 0635300237 / ZF 0735320816 / AGCO 9001216M1 / IVECO 8193024	EURORICAMBI 98531219 / CEI 4002176	INA F-202961.1
	K 75X83X28	620	MB 0199819010		
	K 75X83X30	599	CASE 235594A1		

75	K 75X83X35 ZW	663	ZF 0750115972 / ZF 0735320500 / MB 0219814510 / VOLVO 3097901	EURORICAMBI 98530492 / CEI 137308 / 137394	INA F-233439
	K 75X83X39,5	297	MB 0129818810 / ZF 0735320374 / ZF 0750115059	EURORICAMBI 98530491 / CEI 137307	INA F-58000
	K 75X83X40 ZW	283	MB 0059819910 / ZF 0750115970 / VOLVO 1526740 / IVECO 7982087	EURORICAMBI 98530045 / CEI 4001224	INA F-87588.1
	K 75X83X46 ZW	612	VOLVO 1524881	EURORICAMBI 1524881	
	K 75X83X48 ZW	396	MB 0189817610 / MB 0189818110 / MB 0089819210	EURORICAMBI 98531230 / MB 9459810010	INA F-227511.06
	K 75X83X50 ZW	295	MB 0179818910 / VOLVO 3123325	EURORICAMBI 98531236 / ZF 0735321108	INA F-84656
	K 75X83X55 ZW	282	MB 008918310 / MB 0079814210 / ZF 0735320378 / FERSA F17031K	EURORICAMBI 98530110 / 98530649 / CEI 137259	INA F-57368.01
	CO 75X115X31 (33015) CO 75X130X41 (33215)	33015 33215	MB 0039810005 MB 0029818905		
76	CO 76,2X139,98X35,25 (575/572x)	678	SCANIA 284988 / TIMKEM SET 215 / SKF VKT 8601	EURORICAMBI 98530011 / FERSA 575/572X	
77	K 77X101X29	413	IVECO 2991925 / IVECO 2992189 / ZF 0750115531 / FERSA F-19087	EURORICAMBI 98530350 / CEI 137136 / 4000160	INA F-229852
78	K 78X86X35 ZW	330	MB 0099811510 / MB 0129819110 / MB 0179817810	EURORICAMBI 98530121 / FERSA 17032K	INA F-92625
	K 78X86X44	293	MB 0109813910 / ZF 0735320486 / VOLVO 1662527 / IVECO 7982069	EURORICAMBI 98530226 / CEI 4001217	INA F-88404
80	K 80X86X20	428	CASE 235584A1		
	K 80X86X30	429			
	K 80X88X22	430			
	K 80X88X23	431			
	K 80X88X25	433			
	K 80X88X30	432			
	K 80X88X40 ZW	254		SCANIA 1104047 / MB 0069819610 / VOLVO 1652135	EURORICAMBI 98530020 / CEI 137810
	K 80X88X46 ZW	253	SCANIA 378628 / MB 0079818910 / ZF 0735320410 / VOLVO 1655563	EURORICAMBI 98530042 / CEI 4000682	INA F-24387
	K 80X88X48 ZW	296	MB 0179818610 / ZF 0735321106 / VOLVO 3123323	EURORICAMBI 98530229 / CEI 137270	INA F-211682 INA F-204595
	K 80X88X55 ZW K 80X90X77,4 ZW CO 80X130X37 (33116) CO 80X140X35,25 (32216) CI 80X150X27,50 (FAG 566616B)	804 670 33116 32216 690	SCANIA 378616 / VOLVO 1652572 VOLVO 183993 MB 0129814005 MB 0009817205 MB 0079811801 / ZF 0750118130 / VOLVO 1526672 / FERSA 19008	EURORICAMBI 98531872	
81	K 81,5X89,5X28,5	273	MB 0019814112		INA F-58554
	K 81,5X89,5X17,5	236	MB 0009817212		INA F-93554
82	K 82X90X37	393	MB 0089812710 / MB 0059818710 / ZF 0735320371	EURORICAMBI 98530063 / FERSA F17051K	INA F-58242
	K 82X90X50 ZW	287	MB 0109813510 / ZF 0750115955 / VOLVO 1526731 / FERSA F17083K	EURORICAMBI 98530046 / CEI 4001210	INA F-84228
	K 82X90X54,5 ZW	365	MB 0109813710 / ZF 0735320452 / VOLVO 1662520 / IVECO 7982068	EURORICAMBI 98530224 / CEI 4001216	INA F-84992
	K 82X90X60 ZW	384	MB 0109814010 / ZF 0735320451 / VOLVO 1662531 / IVECO 7982067	EURORICAMBI 98530225 / CEI 4001211	INA F-87934
	K 82X90X68 ZW	367	MB 0109813810 / ZF 0735320487 / IVECO 7982070 / FERSA F17086	EURORICAMBI 98530227 / CEI 4001218	INA F-84405
	CO 82,55X139,99X36,51 (580/572)	688	MB 0039811405 / JOHN DEERE JD7884R / NH 301241 / NH 754565	VOLVO 21663698 / IVECO 503356157	
84	K 84X90X39,5 ZW	395	MB 0189816410 / MB 0189816510 / MB 0189818210	EURORICAMBI 98531255 / FERSA 17096K	INA F-227638
	K 84X90X55 ZW	333	MB 0229815310 / MB 0229817910	EURORICAMBI 98531864	
	K 84X96X36,5	259	MB 0019817410 / ZF 0735320154 / VOLVO 1190067	EURORICAMBI 98530041	INA F-20339



85	K 85X92X19	482	CASE 235591A1 MB 0219819410 MB 0189816610 / MB 0189819310 / MB 0219811610 MB 0239815210 / MB 0239815810	EURORICAMBI 98530214	-
	K 85X93X30	598		EURORICAMBI / FERSA F17035K	INA F-95451.2
	K 85X93X45 ZW	614		EURORICAMBI 98530400	
	K 85X93X53 ZW	346		EURORICAMBI 98530320 / 98530584	INA F-227349
	K 85X93X60 ZW	398		MB 0229815910	
	K 85X93X62,50 ZW	357		VOLVO 1521453 / FERSA F17091K	
86	K 85X93X73 ZW	399	MB 0229815510		
	IR 85X96X72	648	ZF 1312304084		
	CO 85X130X30 (JM 716649/10) K 85X140X41 (33117)	683 33117	IVECO 7142387/88 MB 0059818605	MERITOR 098142/44	
	K 86X94X44ZW	388P	MB 0189819610 / MB 0189815810		INA F-227124
88	K 88X96X24,5	288	MB 0169817710 / ZF 0501398351 / MB 0059819801	ZF 0735320786 / ZF 0735320471	INA F-92082.1
	K 88X96X29	299	MB 0139811610 / ZF 0735320896 / IVECO 8123819 / FERSA F17081K	EURORICAMBI 98530236 / CEI4001214	INA F-207584.01
89	K 89X97X40 ZW	332	MB 0169810010 / MB 0159819810 / MB 0189818610	EURORICAMBI 98530212	INA F-219518
90	K 90X98X41 ZW	341	ZF 0750115324 / VOLVO 3096851 / IVECO 1905331 / FERSA F17040K	EURORICAMBI 98530318 / CEI 4000167	INA F-212874.01
	K 90X98X45,50 ZW	348	SCANIA 1476286 / VOLVO 1652575 / FERSA F17095K	EURORICAMBI 98530235 / 98530583	INA F-203030
	K 90X98X50 ZW	411	ZF 0750115326 / IVECO 93156476 / MAN 81934020117	EURORICAMBI 98530347 / CEI 4000168	INA F-212877
	K 90X98X54,5 ZW	610	SCANIA 1774165	EURORICAMBI 98530397	

92	K 92X100X26,50	349P	VOLVO 1654088 / FERSA F17094K	EURORICAMBI 98530289	INA F-208939.03
	K 92X100X44 ZW	440P	SCANIA 372778 / MB 0089819510 / MB 0099811710	EURORICAMBI 98531221	INA F-91987
	K 92X100X50 ZW	331	MB 0079815510 / 0089810410 / MB 0189817410 / ZF 0735321432	EURORICAMBI 98531240 / CEI 137204	INA F-87409
	K 92X100X53 ZW	343	ZF 0735321087 / IVECO 1905329	EURORICAMBI 98530190 / FERSA F17038K	INA F-211412.03
95	K 92X100X63 ZW	412	ZF 0750115303 / IVECO 93156451 / MAN 81934020115	EURORICAMBI 98530345 / CEI 4000162	
	K 95X103X40 ZW	255	MB 0069819310 / ZF 0735320408 / ZF 0735320111	EURORICAMBI 98530048	INA F-56629
	K 95X103X59,5 ZW	354	VOLVO 1521452 / FERSA F17092K	EURORICAMBI 98530321 / 98530585	INA F-227348
	CO 95X145X39 (33019)	33019	MB 0029819005	MB 0039818605	
96	CO 95,25X152,40X39,68 (594A/592A)	687	MB 3869817905 / IVECO 503356156 / VOLVO 183704 / VOLVO 8127818	TIMKEM SET 403 / TIMKEM SET 1128	
	K 96X104X55 ZW	342	ZF 0750115325 / IVECO 1905330 / FERSA F17039K	EURORICAMBI 98530192 / CEI 4000164	
100	K 96X104X72 ZW	414	ZF 0750115327 / IVECO 93156462 / MAN 81934020116	EURORICAMBI 98530348	INA F-212876/ 212877
	AXK 100X135X4 (AXK 100135)	664	VOLVO 340999 / AGCO 890008890620	EURORICAMBI 98530152	
105	CO 100X150X39 (33020)	33020	MB 0059818505	MB 0039812205	
	CO 105X160X43 (33021)	33021	MB 0039812605		
120	AXK 120X155X4 (AXK120155)	665	VOLVO 384802	EURORICAMBI 98530162	
	CO 120X170X27 (JQ 12010/JP 12049)	680	IVECO 7142390/91	MERITOR 098377/78	



CODIGOS Y ESPECIFICACIONES			
CODIGO	ESPECIFICACIONES TECNICAS	CODIGO	ESPECIFICACIONES TECNICAS
<b>AXK</b>	RODAMIENTOS AXIAL DE AGUJAS	<b>NTA</b>	RODAMIENTO AXIAL EN PULGADAS
<b>B</b>	CASQUILLO EXTERIOR Y RODILLOS FINOS INTERIOR EN PULGADAS	<b>NU</b>	ANILLO INTERIOR SIN ESTRIAS Y EXTERIOR CON DOS ESTRIAS
<b>BCO</b>	RODAM. DOBLE HILERA RODILLO CONICO, ANILLO INTERIOR /EXTERIOR	<b>NUP</b>	ANILLO INTERIOR DE ESTRIA DOBLE Y EXTERIOR DE UNA ESTRIA
<b>BH</b>	CASQUILLO EXTERIOR Y RODILLOS INTERIOR EN PULGADAS	<b>NK</b>	RODAMIENTO AGUJA
<b>BK</b>	CASQUILLO EXTERIOR JAULA AGUJA INTERIOR CON FRENTE CERRADO	<b>P</b>	JAULA PARTIDA
<b>C</b>	JAULA AGUJAS EN PULGADAS	<b>PR</b>	PISTA INTERNA, RODILLOS EXTERNO
<b>CA</b>	RODAMIENTO RODILLOS CILINDRICOS, PISTA EXTENA	<b>QJ</b>	RODAMIENTO RIGIDO DE BOLAS 4 CONTACTOS
<b>CE</b>	RODAMIENTOS A BOLAS	<b>RG</b>	RODAMIENTO AGUJAS CON GOMA DIAMETRO EXTERIOR
<b>CI</b>	RULEMAN RODILLO CILINDRICO, PISTA INT. / EXT.	<b>RN</b>	PISTA INTERNA CON SALIENTE Y JAULA EXTERNA RODILLOS
<b>CO</b>	RULEMAN RODILLO CONICO, PISTA INT. / EXT.	<b>RNA</b>	RODAMIENTOS DE AGUJAS SIN ANILLO INTERIOIR
<b>CSN</b>	CASQUILLO EXTERIOR EN PULGADAS CON FRENTE CERRADO	<b>RNAO</b>	JAULA AGUJAS INTERNA Y PISTA EXTERNA
<b>HK</b>	CASQUILLO EXTERIOR CON JAULA AGUJA INTERIOR	<b>SCH</b>	CASQUILLO DE AGUJA CON JAULA, SERIE PESADA
<b>IR</b>	ANILLOS INTERIORES	<b>SCI</b>	CASQUILLO EXTERIOR, JAULA AGUJAS INTERMEDIO Y BUJE INTERIOR
<b>K</b>	JAULA AGUJAS EN MM	<b>SN</b>	CASQUILLO DE AGUJAS
<b>KI</b>	ANILLO INTERIOIR Y JAULA EXTERIOR	<b>TRA</b>	PISTA AXIAL EN PULGADAS
<b>NA</b>	RODAMIENTO DE AGUJAS CON ANILLO INTERIOR	<b>ZW</b>	JAULA CON DOBLE HILERA DE AGUJAS
<b>NJ</b>	RODAM. RODILLOS CILIND., ANILLO EXT. 2 ESTRIAS, E INT. UNA.		



**REPARACIONES MERCEDES BENZ**

ARTICULO	DESCRIPCION	MODELO	Nº ORIGINAL
334	JGO. REP. SINC. DE 1º Y M. ATRAS	M. BENZ G-32	3212620674
335	JGO. REP. SINC. DE 2º A 5º VEL.		3212620774
336	JGO. REP. SINC. DE 1º Y M. ATRAS	M. BENZ G-50	3832620040
337	JGO. REP. SINC. DE 2º A 5º VEL.		3372620140
337C	JGO. REP. SINC. DE 2º A 5º VEL. (RES. CHICO)		3372620140
338	JGO. REP. SINC. DE 1º Y M. ATRAS	M. BENZ 608-708	3142620040
339	JGO. REP. SINC. DE 2º A 5º VEL.		3142620140

**ARANDELAS, ANILLOS SEPARADORES Y TUERCAS REGULADORAS**

ARTICULO	DESCRIPCION	MODELO	Nº ORIGINAL
718	ANILLO SEPARADOR DIFERENCIAL 6,60 HASTA 7,40 (DE 4 EN 4)	MB 0500/1722/1725 1620/1628/OH1625	3013537952
719	ANILLO SEPARADOR DIFERENCIAL 6,70 HASTA 8,00 (DE 5 EN 5)	M. BENZ- CAJA EATON	3853530351
720	ANILLO SEPARADOR DIFERENCIAL 6,80 HASTA 7,40 (DE 2 EN 2)	1517/1620	3703530152
721	ANILLO SEPARADOR DIFERENCIAL 10,00 HASTA 11,00 (DE 5 EN 5)	1114	3223531352
722	ARANDELA DE PRESION 6,15 HASTA 6,55 (DE 5 EN 5)	608	
723	ARANDELA DE PRESION 8,10 a 8,50 8,10 HASTA 8,50 (DE 5 EN 5)	1112	
724	ARANDELA DE PRESION 6,90 HASTA 9,00 (DE 5 EN 5)	1114	
725	ARANDELA DE PRESION 6,90 HASTA 9,00 (DE 5 EN 5)	G-50/G-60 - OH 1315	3172624162
732	ANILLO SEPARADOR PINON EATON ALTA Y BAJA 13,30 HASTA 14,02 (DE 3 EN 3)	EATON	



**BRIDAS MERCEDES BENZ Y OTROS**

ARTICULO	DESCRIPCION	MODELO	Nº ORIGINAL
901	BRIDA CAJA 6 AGUJ. (Ø46X16 Estrias)	MB 1114	MB 3122600117
902	BRIDA PINON 6 AGUJ.(Ø55X26 Estrias)		MB 3583500045/MB 3273500245
903	BRIDA CARDAN 6 AGUJ.(CHAPA DEFLECT. CHICA) (Ø40,5X14 Estrias)	MB 1517	MB 3124101430/SPICER 01-247C
904	BRIDA CAJA 8 AGUJ.(Ø46X16 Estrias)		MB 3522620045/SPICER 01-336
905	BRIDA PINON 8 AGUJ.(Ø55X26 Estrias)		MB 3524100130/SPICER 01-296C
906	BRIDA CARDAN 8 AGUJ.(CHAPA DEFLECT. GRANDE) (Ø40,5X14 Estrias)	MB 1114	MB 3524100030
907	BRIDA CARDAN 8 AGUJ.(CHAPA DEFLECT. CHICA) (Ø40,5X14 Estrias)		MB 3124101430
908	BRIDA CARDAN 6 AGUJ.(CHAPA DEFLECT. GRANDE) (Ø40,5X14 Estrias)	MB Camión 1215	MB 0003500345
911	BRIDA PINON 8 AGUJ.(Ø45X34 Estrias)	MB 1114-1215 (Estría Fina)	Adap.ALTA Y BAJA 1215
912	BRIDA PINON 6 AGUJ.(Ø45X34 Estrias)	Ford-Dodge-Chevr.	FAE 825028
914	BRIDA FAE 4 AGUJ. (CHICA)(Ø38,5X23 Estrias)	FAE	FAE 825013
915	BRIDA FAE 6 AGUJ. (CHICA)(Ø38,5X23 Estrias)	FAE 542/Dodge/Fiat	FAE 928423
916	BRIDA CAJA 4 AGUJ. (GRANDE)(Ø45X20 Estrias)	FAE 475	
917	BRIDA FAE 4 AGUJ.CHICA(CUADRADA)(Ø38X23 Estrias)	EATON-M. BENZ	
919	BRIDA PIÑÓN DIF.ALTA Y BAJA 8 AGUJ.(Ø44,5X10 Estrias)		MB 0003500145
920	BRIDA PIÑÓN DIF.ALTA Y BAJA 6 AGUJ.(Ø44,5X10 Estrias)	MB 608	MB 3142620145
921	BRIDA CAJA 6 AGUJ.(Ø38X13 Estrias)		MB 3163500045
922	BRIDA PINON 6 AGUJ.(Ø40,5X14 Estrias)	MB 608-709-912	MB 3104100230
923	BRIDA CARDAN 6 AGUJ.(Ø35X18 Estrias)		MB 3082627045
924	BRIDA CAJA 8 AGUJ.(Ø38X13 Estrias)	MB OH 1419	MB 3083507045/MB 3083500045
925	BRIDA PINON 8 AGUJ.(Ø40,5X14 Estrias)		MB 3104100230/MB 3084100030
926	BRIDA CARDAN 8 AGUJ.(Ø35X18 Estrias)	MB 608	MB 3442620145
927	BRIDA CAJA 8 AGUJ.(GRANDE)(Ø46X16 Estrias)		MB 3603500645
928	BRIDA PINON 8 AGUJ.(GRANDE)(Ø55X26 Estrias)	MB Camión 1521	MB 3603500445
930	BRIDA PINON 8 AGUJ.(GRANDE)(Ø55X26 Estrias)		MB 3364100030
931	BRIDA CARDAN 8 AGUJ.(GRANDE)(Ø55X26 Estrias)	Fiat Iveco Daily 49-10	IVECO 8859642
933	BRIDA CAJA 4 AGUJ. (Ø40,5X18 Estrias)		

