


**MESQUITA HNOS**, es una empresa familiar líder en el mercado en la fabricación de puertas y portones contra incendio, puertas blindadas/búnker y puertas de seguridad Importadas y sistema de módulos blindados. Brindando los productos más confiables para dar la máxima seguridad. Para garantizarle al cliente, nuestros articulos bajo las normas de gestion de calidad ISO IRAM

**MESQUITA HNOS**, nuestras puertas y portones cortafuego cuentan con su respectiva homologación del INTI, según el tiempo que resista el ensayo, se clasificara en RF (resistente al fuego) 30, 60, 90, 120 y bajo normativas IRAM 11950 (Resistencia al fuego de los elementos de la construcción - Método de ensayo), e IRAM 11951 (Método de ensayo de puertas y dispositivos de cerramiento) y clasificada según norma IRAM 11949 (Resistencia al fuego de los elementos de la construcción - Criterios de clasificación).

*Nuestra línea de productos utiliza herrajes antipático HAFELLE.*

 • Confiabilidad • Honestidad • Respeto • Confidencialidad



**GUSTAVO MESQUITA**

**PRESIDENTE**

### **PUERTAS CON HERRAJES ANTIPÁNICO:**

Puertas Chapa

Puertas Con Resistencia Al Fuego

Puertas De Madera

### CERRADURAS ANTIPANICO DE APLICAR HAFELE

Permite la apertura rápida y segura, aun cuando la misma se encuentre cerrada con llave. Se utiliza mediante el accionamiento



#### BARRAL ANTIPANICO SIMPLE:

- Manijones de aplicar push HAFELE  
construidos en Zamac inyectado a  
presión, cuerpo de acero laminado de 2,5  
cm. de espesor con tratamiento de  
autophoresis. Terminación en pintura  
epoxi color negro y barral terminación  
color rojo.



#### CERRADURAS ANTIPANICO DE APLICAR HAFELE

##### BARRAL ANTIPANICO CON FALLEBA PARA 2° HOJA:

- Falleba de aplicar construida en acero  
laminado de 2 mm de espesor con tratamiento  
bicromatizado, picaporte en Zamac a presión.
- Terminación en pintura epoxi color negro.
- Tirador de fallebas en acero roscado para  
facilitar la colocación y otorgar un sistema de  
seguros movimientos.
- Cubre fallebas en acero con sujeción presión



## CERRADURAS ANTIPANICO DE APLICAR HAFELE

Permite la apertura desde la cara opuesta a la cual se monta el sistema de cerradura antipánico.

En caso de estar cerrada con llave se restringe el acceso desde el exterior pero puede

### MANIJA EXTERIOR CON LLAVE

Herraje interior como  
con accionamiento a  
llave original y dos  
copias

Una llave maestra para  
todas las cerraduras.



## CERRADURAS ANTIPANICO DE APLICAR HAFELE

Cumple con el requerimiento de mantener la puerta siempre cerrada, esto garantiza que la puerta ofrezca una barrera contrafuego y los humos y los gases de combustión, es un

### CIERRAPUERTA HIDRÁULICO HAFELE EXTRA CHATO –ALTO TRANSITO

Modelo HAFELE con Brazo de Traba – (Opcional)

Mantiene constante el toque de Cierre en Altas y Bajas temperaturas.

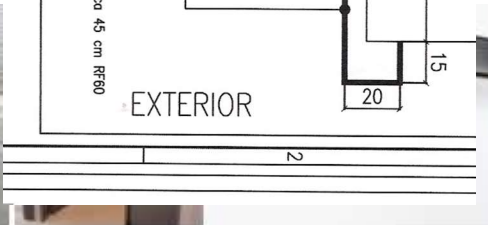
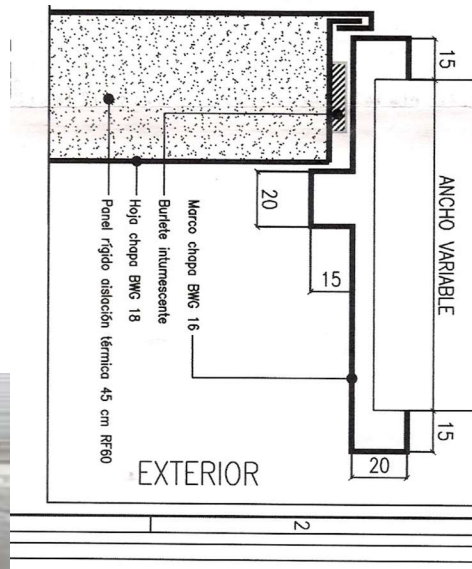
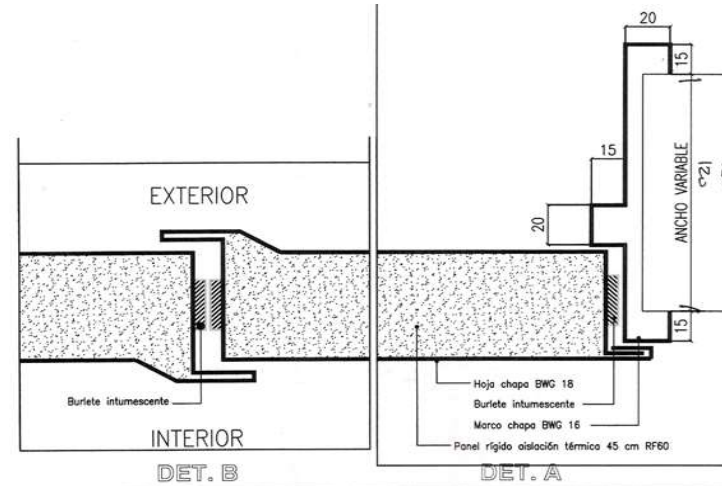
Posee regulación de Fuerza.

Reversible.

Regulación de fuerza y golpe final.



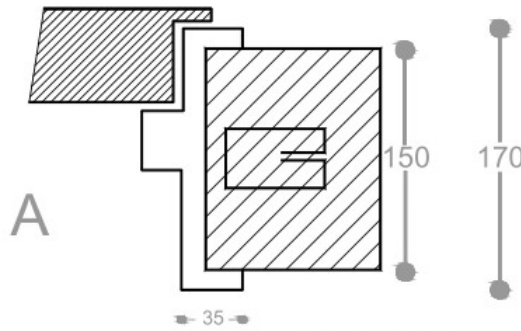
## CORTE PUERTA DOBLE CON MARCO



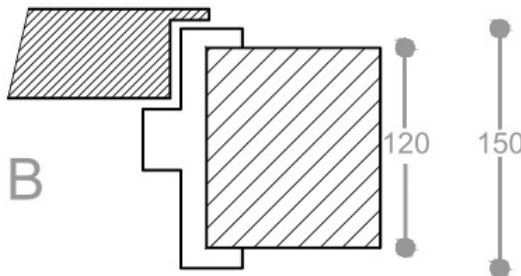


## TIPOS DE MARCOS

### MAMPOSTERIA



### DURLOCK DOBLE



### DURLOCK SIMPLE

