

GRUPO GENTILI



Soluciones Integrales a Desafíos Metalúrgicos

El Grupo Gentili está conformado por las siguientes empresas:

Industrias Metalúrgicas Gentili S.A. es una empresa líder en la provisión de mecanizados y estructuras de gran envergadura.

Hoy en día, la planta cuenta con un parque de maquinarias y equipos de gran tamaño y variedad, es por esto que se la considera una de las más eficientes e integrales de su tipo.

La empresa ofrece una amplia gama de productos y servicios para el mercado automotriz, hidroeléctrico, siderúrgico, cementero, minero, petrolero y agro-industrial, entre otros.



Peltrec S.A. se dedica a la metalmecánica de última generación contando con maquinarias y procesos de vanguardia. Le brinda a sus clientes la provisión de mecanizado de piezas de ingeniería compleja y de precisión, como así también grandes lotes para producción seriada.

La empresa desarrolló una importante planta de cromo duro de última tecnología que permite encarar trabajos de grandes dimensiones tanto en largo como en diámetro. Entre otros tratamientos, Peltrec S.A. cuenta con un proceso de metalizado apto para aportar distintos tipos de dureza.



Mining Work S.A. ocupa un lugar destacado en el desarrollo integral de la actividad minera.

Ofrece asistencia y mantenimiento para todo tipo de maquinarias, ya sea, desde la reparación o fabricación de cilindros hidráulicos, hasta el diseño y reconstrucción o sustitución total o parcial, de cualquier parte metálica de las mismas, de acuerdo a su estado y normas aplicables.



Bombas de Petróleo Mendoza S.A. está orientada al suministro de bombas mecánicas de profundidad. Esta empresa está comprometida con la fabricación y ensamble de bombas mecánicas de petróleo íntegramente nacionales. Además realiza reparaciones y fabricaciones según las necesidades a distintas empresas del sector petrolero.

Radicada en una zona netamente petrolera, BMP S.A. brinda un producto de excelente calidad garantizando el proceso de fabricación desde su materia prima.



Grupo Gentili se encuentra integrado por empresas 100% nacionales, que tienen 35 años de trayectoria en el rubro metalmeccánico. Desde sus inicios, ha presentado un constante crecimiento, tanto en superficie cubierta como en el parque de máquinas, permitiéndole encarar cualquier tipo de desafío en la actualidad.

Las plantas industriales se encuentran ubicadas en el departamento de Luján de Cuyo, provincia de Mendoza, permitiendo concretar con facilidad la comunicación y comercialización con empresas de la provincia, el país y el exterior.

Nuestros principales Clientes

- Acindar
- Baker Hughes Argentina SRL
- Barrick
- Cefas S.A.
- Central Térmica Luján
- Comau S.A.
- Constructora Danilo de Pellegrin S.A.
- CRAFMSA
- Eco de los Andes
- EMEPA
- ESIM SRL - MEG S.A.
- Finning Argentina S.A.
- Genco
- Gestamp
- Grúas López S.A.
- Halliburton
- Hinisa
- IME S.A.
- IMPSA
- Matricería Austral S.A.
- Metal Uno S.A.
- Minera Alumbreira
- Minera Argentina Gold S.A.
- Petroplast
- Petroquímica S.A.
- Repsol YPF S.A.
- Siderar S.A.I.C.
- Siderca S.A.I.C.
- SIPSA
- Smith International Inc. S.A.
- Valdivieso y Cía. S.A.
- Weatherford
- Yamana Gold Minas Argentinas S.A.



CURVADO DE TUBOS DE 14 PULGADAS

Realizado con Prensa de 200 tn



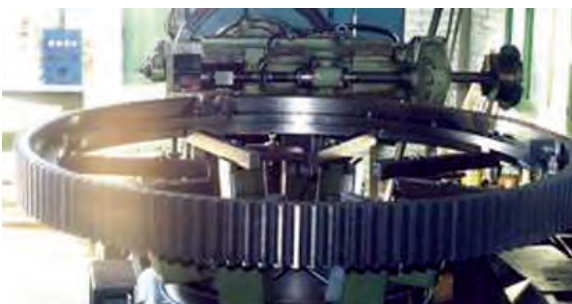
DISPOSITIVO DE ENSAMBLE

Estructura mediana



MOLINO A BOLAS PARA CAL

Estructura pesada



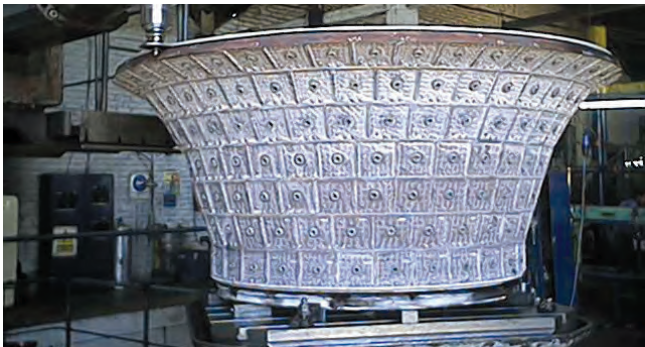
CORONA DE MOLINO

Mecanizado pesado realizado con Alesadora horizontal Juaristi MDR 125 CF



RECTIFICADO DE ÁLABES DE TURBINA DE COMBUSTIÓN

Mecanizado pesado realizado con Alesadora horizontal Juaristi MDR 125 CF



INTERIOR CÁMARA DE COMBUSTIÓN

Mecanizado pesado realizado con Alesadora horizontal Skoda W 200 HNR



EXTERIOR CÁMARA DE COMBUSTIÓN

Mecanizado pesado realizado con Alesadora horizontal Skoda W 200 HNR



ROTOR DE TURBINA

Mecanizado pesado realizado con Alesadora horizontal Skoda W 200 HNR



DISPOSITIVOS DE ENSAMBLE INSTALADOS EN LÍNEA DE FABRICACIÓN

Estructura mediana



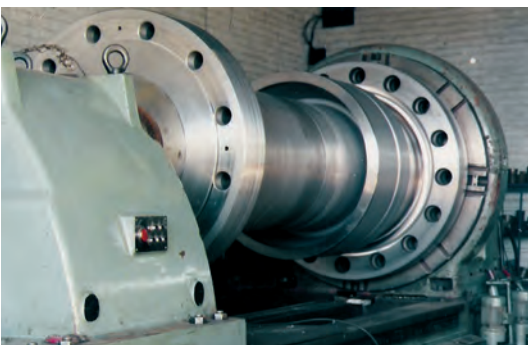
BASE DE MATRIZ

Mecanizado pesado realizado con Alesadora CNC Cerutti



ÁLABES DE TURBINA

Mecanizado pesado realizado con Alesadora
horizontal Juaristi MDR 125 CF



EJE Y RODETE DE TURBINA

Mecanizado pesado realizado con Torno Skoda modelo SR 200



TAMBOR ARROLLACABLE DE PUENTE GRÚA

Mecanizado pesado realizado con Torno Skoda modelo SR 200



VÁLVULA DE CHORRO HUECO

Mecanizado pesado realizado con Torno Skoda



COLUMNA DE PRENSA PARA INYECTORA DE ALUMINIO 2000 TN WOTAN

Mecanizado pesado realizado con Torno Skoda



FABRICACIÓN DE EJE DE PRENSA SMERAL 1500



RAMPA BARRA FALSA

Estructura pesada



GUÍA DE CANASTO

Estructura pesada



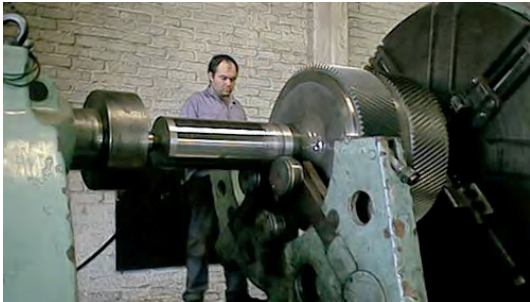
GUÍA CURVA BARRA FALSA

Estructura pesada



RAMPA BARRA FALSA

Mecanizado pesado realizado con Torno Toss



**MECANIZADO DE EJE Y ENGRANAJE
DE CAJA REDUCTORA**

Mecanizado pesado realizado con Torno Skoda



**EJE DE MARTILLO DE MOLIENDA
DE MINERALES**

Mecanizado pesado realizado con Torno Skoda



**RODILLO PARA ESTAMPADO
DE CHAPA ANTIDESLIZANTE**

Mecanizado pesado Alesadora horizontal Skoda W 200 HNR



ENGRANAJES VARIOS

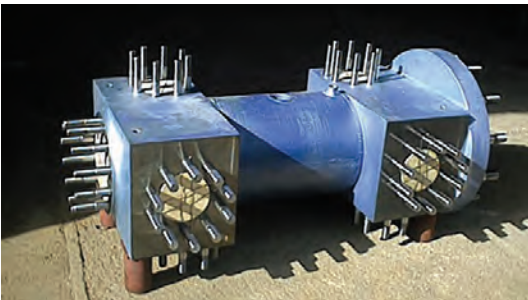
Realizados con Creadora de Engranajes

Toss modelo OF 16



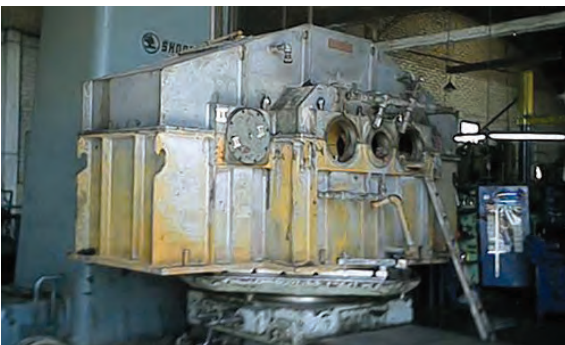
ENGRANAJES VARIOS

Realizados con Creadora de Engranajes
Toss modelo OF 16



CABEZAL DE COMPRESOR

Mecanizado mediano realizado con Torno Gurutzpe Super



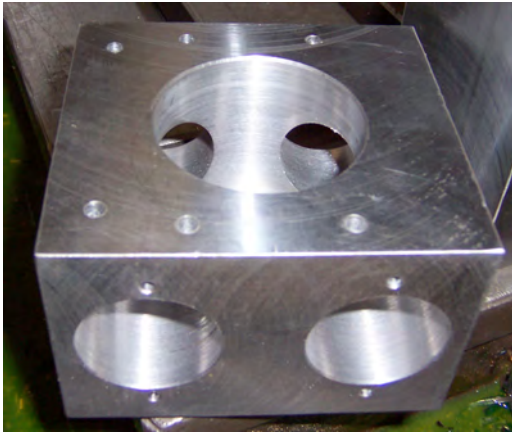
ALESADO DE CAJA REDUCTORA

Mecanizado pesado realizado con Alesadora
horizontal Skoda W 200 HNR



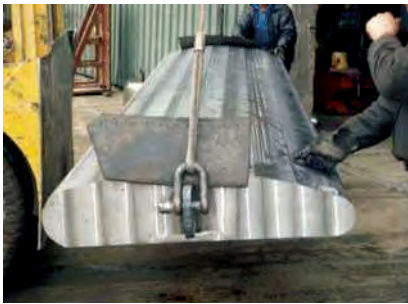
FABRICACIÓN DE BASTIDORES BASE COMPRESOR QUINTANILLA

Estructura pesada



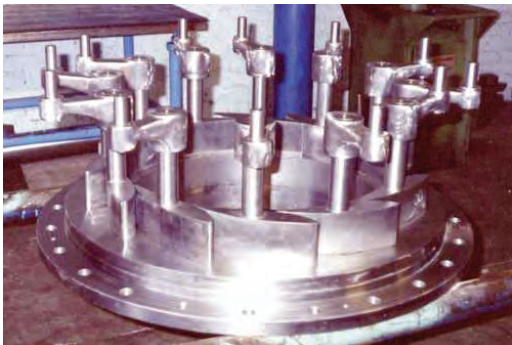
FABRICACIÓN DE CARRO AUTOMOTOR GM74F13M07

Máquina utilizada: Alesadora Cerutti



MECANIZADO DE ÁLABE

Máquina utilizada: Alesadora Skoda



CONJUNTO DE ÁLABES

Mecanizado mediano realizado con Alesadora horizontal Juaristi



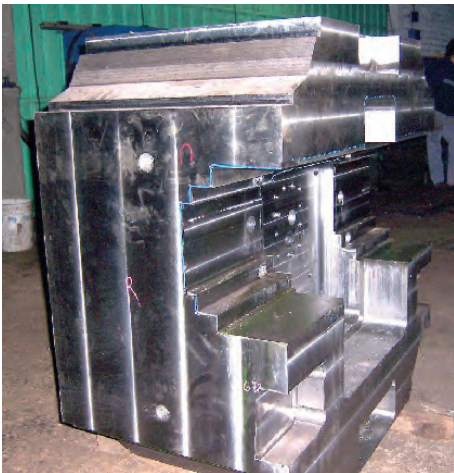
DISPOSITIVOS PARA INDUSTRIA AUTOMOTRIZ

Estructura mediana



FABRICACIÓN DE PIÑÓN

Máquinas utilizadas: Creadora Toss, Mortajadora de mesa



MECANIZADO DE MATRICES PARA INYECCIÓN DE PIEZAS DE ALUMINIO DE CAJA DE VELOCIDAD

Mecanizado pesado realizado con Alesadora horizontal Juaristi MDR 125 CF



MECANIZADO DE CÁMARA ESPIRAL

Máquina utilizada: Alesadora Cerutti



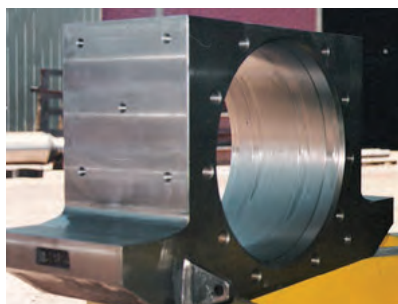
DISPOSITIVOS PARA INDUSTRIA AUTOMOTRIZ

Mecanizado pesado realizado con Alesadora horizontal Skoda W 200 HNR



CONSTRUCCIÓN DE CARROS INTERMEDIOS PARA BOBINAS DE CHAPA

Estructura pesada



FABRICACIÓN DE CAJA DE TREN DE LAMINACIÓN

Mecanizado mediano realizado con Alesadora Juaristi



DISPOSITIVO PARA SOLDAR PANEL INTERNO

Máquina utilizada: Alesadora Unión



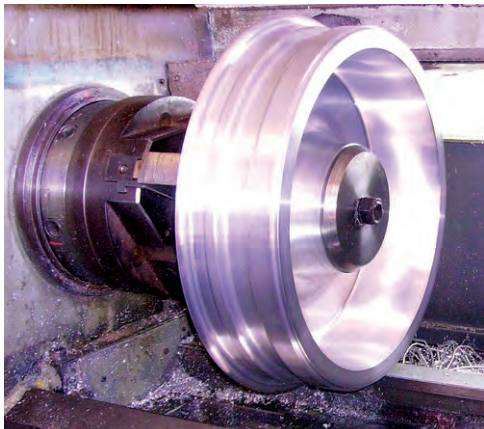
BANCO DE EMBOQUE DE LÍNEA DE LAMINACIÓN

Estructura pesada



MECANIZADO DE MAZO Y CAMISA

Máquina utilizada: Alesadora Skoda



**MECANIZADO BASE DE LLANTA
DE ALEACIÓN ESPECIAL EN ALUMINIO**

Realizado con torno CNC Grazioli
Producto Mecanizado Complejo



**FABRICACIÓN DE CABEZAL SEPARADOR DE GASES
E INTERCAMBIADOR**

Mecanizado de precisión realizado con Torno CNC Lamson
Producto Seriado



**FABRICACIÓN DE CABEZAL DE MOTOR DE BOMBA
ELECTROSUMERGIBLE**

Mecanizado de precisión realizado con Torno CNC Lamson
Producto Seriado



MECANIZADOS VARIOS

Producto Seriado



MECANIZADOS VARIOS

Producto Seriado



ROSCADO DE EXTREMO DE CAÑOS

Realizado con Torno CNC Grazioli

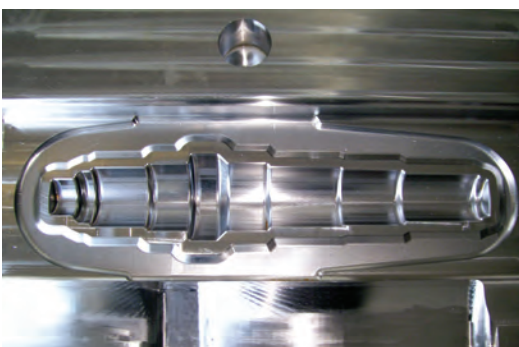
Producto Seriado



MATRIZ PARA ESTAMPADO DE AUTOPARTES

Realizado con Centro de Mecanizado CNC Travis M-2000

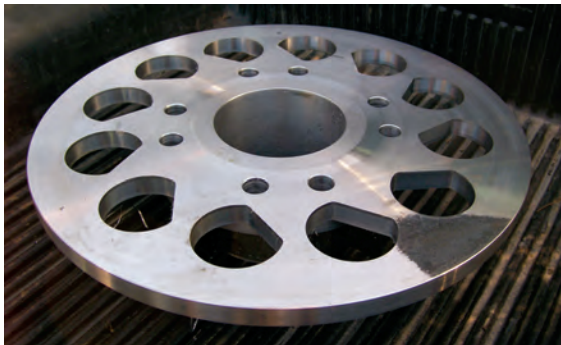
Producto Mecanizado Complejo



MATRIZ SUPERIOR E INFERIOR PARA ESTAMPADO DE AUTOPARTES

Realizado con Centro de Mecanizado CNC Travis M-2000

Producto Mecanizado Complejo



FABRICACIÓN DE SOPORTE DE EMBRAGUE

Realizado con Centro de Mecanizado CNC Travis M-2000
Producto Mecanizado Complejo



MECANIZADO DE RODETE DE TURBINA

Realizado con centro de mecanizado CNC
Producto Mecanizado Complejo



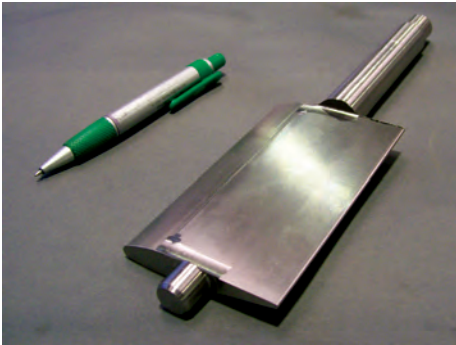
MECANIZADO DE CUBO DE RODETE DE TURBINA

Realizado con torno CNC y centro de mecanizado CNC
Producto Mecanizado Complejo



MECANIZADO DE ANILLO DISTRIBUIDOR SUPERIOR E INFERIOR

Realizado con Centro de mecanizado CNC
Producto Mecanizado Complejo



MECANIZADO DE ÁLABES

Realizado con Torno CNC y Centro de mecanizado CNC
Producto Mecanizado Complejo



FABRICACIÓN DE CORONA PARA DESPLAZAMIENTO DE CADENA

Realizado con Centro de Mecanizado CNC Travis M-2000
Producto Mecanizado Complejo



CONJUNTO TENSOR SUPERIOR ALHO

Realizado con Torno CNC y Centro de Mecanizado CNC
Producto Mecanizado Complejo



MECANIZADO Y REPARACIÓN DE CANALETAS DE RODILLOS LAMINADORES

Producto Mecanizado Complejo



REPARACIÓN DE CILINDRO HIDRÁULICO



REPARACIÓN DE CILINDRO PULL DOWN



CROMADO DE VÁSTAGOS PULL DOWN



CROMADO DE VÁSTAGOS

Medidas varias



BRUÑIDO DE CAMISAS

Realizado con Bruñidora horizontal



REPARACIÓN DE OJALES



REPARACIÓN DE BASTIDOR



REPARACIÓN DE RUEDA TENSORA



REPARACIÓN DE CADENAS



EJE PIVOT

Mecanizado pesado realizado con Torno Gurutzpe



REPARACIÓN DE BOMBA CENTRÍFUGA ENSIVAL

Mecanizado pesado realizado con Torno Gurutzpe



REPARACIÓN DE COMPRESOR



CAMISA CILINDRO

Máquina utilizada: Alesadora Unión



REPARACIÓN DE TRUÑÓN TRASERO

Máquina utilizada: Alesadora Juaristi



MECANIZADO DE RODILLOS Y TAPAS

Máquina utilizada: Torno Toss



CAJA CABEZAL DE PERFORADO

Realizado con Torno Turri



CAÑONERA PARA ZARANDA

Mecanizado pesado realizado con Torno Gurutzpe



EXTRACCIÓN DE BUJES

Realizado con prensa de 200 tn



POLEAS TIPO C

Diámetro 254 mm y 520 mm con canales tipo C

Mecanizado mediano realizado con Torno Toss



REPARACIÓN DE PALA CARGADORA Y BRAZOS



REPARACIÓN BOGIE D11

Mecanizado pesado realizado con Alesadora Juaristi



DESARME DE MOLINO



REPARACIÓN DE MECANISMOS Y BALDE DE RETROEXCAVADORA

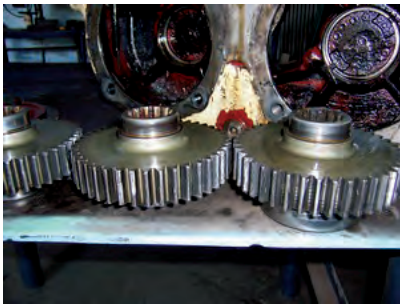


ENCAMISADO DE CUERPO DE BOMBA DE LODO

Realizado con Torno CNC Lamson



REPARACIÓN DE CAJA PUENTE



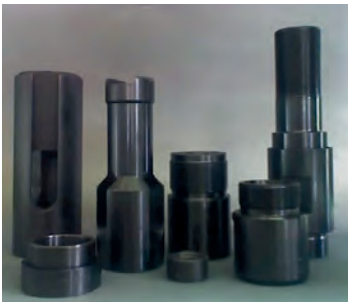
REPARACIÓN DE PUERTO EQUIPO 467



APORTE CON SOLDADURA PARA RELLENO
DE GUÍAS DESGASTADAS



MECANIZADO, GRANALLADO, RECTIFICADO,
METALIZADO Y PULIDO DE PISTONES VARIOS



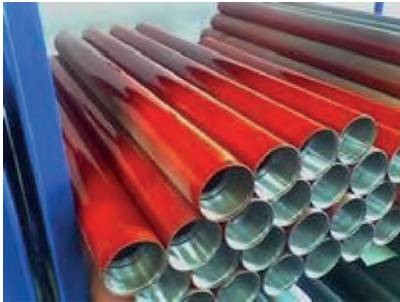
MECANIZADOS VARIOS - FITTINGS



MECANIZADO DE ACCESORIOS DE LA INDUSTRIA PETROLERA



MECANIZADO Y PAVONADO DE PIEZAS VARIAS



**BRUÑIDO, CROMADO INTERIOR Y ROSCADO
DE BARRILES PETROLEROS DE HASTA 24 PIES**

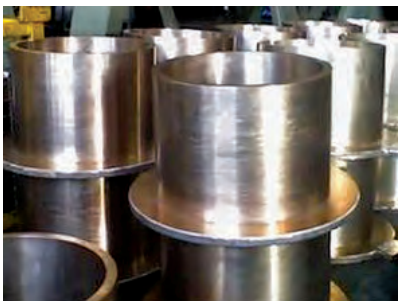


RECUPERACIÓN DE CAMISAS FLUID CILYNDER

Realizado con reparaciones de soldadura,
bruñidora horizontal y proceso de cromo duro interior



MECANIZADO DE FILTROS PETROLEROS



MECANIZADO DE BUJES DE BRONCE PARA AIB LUFKIN

Parque de Maquinaria

Hoy en día, la planta cuenta con un parque de maquinarias y equipos de gran envergadura y alta tecnología, considerándose una de las plantas más eficientes e integradas de su tipo.

Alesadoras



ALESADORA HORIZONTAL SKODA W 200

Dimensiones para trabajos: eje Y: 4150 mm; eje X: 12500 mm; eje Z: 2400 mm

Mesa giratoria de 1600 mm x 1600 mm

Capacidad de carga: 20 Tn

Salida máxima de funda 1600 mm

Ancho de las superficies guías de bancadas 2000 mm.

Diámetro de husillo 200 mm, cono del husillo ISO 60, velocidad del husillo: 1.6 - 630 rpm

Velocidad cabezal 90°: 3000 rpm

Potencia del motor eléctrico principal: 83 kw



ALESADORA CERUTTI CON CNC SIEMENS DE MONTANTE FIJO Y MESA MOVIL

Dimensiones para trabajos: eje Y: 2400 mm; eje X: 3000 mm;
eje Z: 900 mm

Mesa giratoria de 1800 mm x 2200 mm

Capacidad de carga: 15 Tn



ALESADORA HORIZONTAL JUARISTI MDR 125 CF DE MONTANTE FIJO

Dimensiones para trabajos: eje Y: 1800 mm;
eje X: 2000 mm; eje Z: 1725 mm
Mesa giratoria de 1525 mm x 1400 mm
Diámetro del husillo 125 mm (cono ISO 50)



ALESADORA HORIZONTAL TOSS WHN 9B

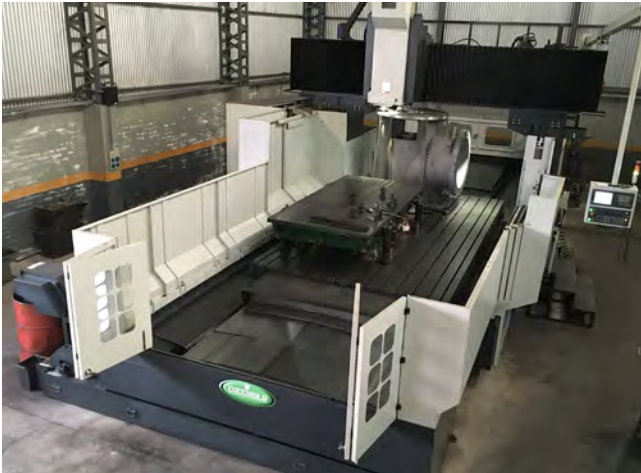
Dimensiones para trabajos: eje Y: 900 mm; eje X: 1250 mm;
eje Z: 1000 mm
Mesa giratoria de 1120 mm x 1130 mm
Lectura digital y sistema de control numérico ns 250
Diámetro del husillo 80 mm
Capacidad de carga 3000 kg



ALESADORA HORIZONTAL UNION BFT 8 DE MONTANTE FIJO

Dimensiones para trabajos: eje Y: 900 mm;
eje X: 1250 mm; eje Z: 1000 mm
Mesa giratoria de 1120 mm x 1130 mm
Lectura digital y sistema de control numérico ns 250
Diámetro del husillo 80 mm
Capacidad de carga 3000 kg

Centros de Mecanizado



CENTRO DE MECANIZADO CNC MAXMILL 8M5233

Dimensiones para trabajos:

eje Y: 3.600 mm

eje X: 5.000 mm

eje Z: 1.800 mm

Capacidad de carga: 24 Tn

Control numérico Fanuc



TRES CENTROS DE MECANIZADO TRAVIS M-2000

Febrero 2007; Enero 2008; Marzo 2008

Control numérico FAGOR 8050

Desplazamiento de ejes: x: 2000 mm; y: 870 mm; z: 710 mm

Motor de 6000 rpm y 25 HP de potencia

Cambiador de Herramientas: 16



CENTRO DE MECANIZADO TRAVIS M-1000

Control numérico FAGOR 8050

Desplazamiento de ejes: x : 1000 mm;

y : 500 mm; z : 510 mm

Motor de 6000 rpm y 25 HP de potencia

Cambiador de Herramientas: 16

Tornos Convencionales



TORNO SKODA SR 200

Largo de trabajo: recorrido de 12000 mm entre puntas

Diámetro de trabajo: volteo sobre bancada de 2000 mm
y sobre carro de 1600 mm

Capacidad de carga montada entre puntas: 50 Tn

Diámetro del plato: 1920 mm



TORNO GURUTZPE SUPER A.T. N° 15 - 10

Largo de trabajo: recorrido de 8000 mm entre puntas

Diámetro de trabajo: volteo de 1200 mm

Capacidad de carga montada entre puntas: 50 Tn

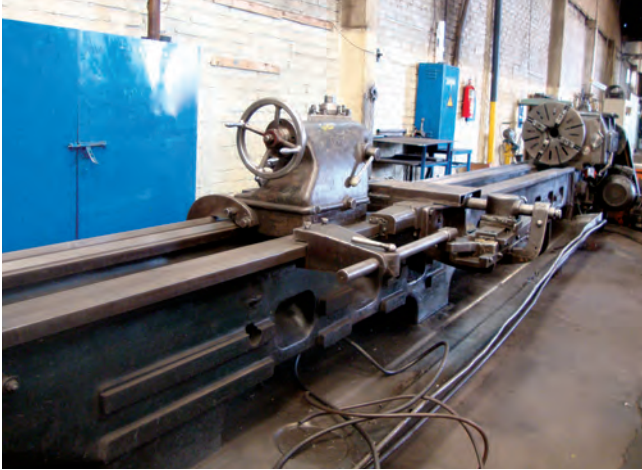
Pasaje de husillo: 320 mm



TORNO TOSO

Largo de trabajo: recorrido de 4000 mm entre puntas

Diámetro de trabajo: volteo 700 mm



TORNO HEYLIGENSTAEDT

Largo de trabajo: recorrido de 5500 mm entre puntas



OCHO TORNOS CONVENCIONALES

Tornos CNC



TORNO VERTICAL CNC CK 5240 35 TON

Dimensiones para trabajos:

volteo: 4.000 mm

altura: 2.500 mm

Capacidad de carga: 32 Tn



TORNO CNC CON ALIMENTADOR JONES & LAMSON 312 A LINE COMBILATE

Control numérico FANUC OT

Pasaje de husillo 3 ½" (88,9 mm)

Diámetro de trabajo en escote 350 mm

Ocho herramientas exteriores y seis interiores

Motor de 30 HP. Apto para mecanizados de piezas sin límites en su largo y de diámetro 3 ½" máximo



TORNO CNC JONES & LAMSON 312 A LINE COMBILATE

Control numérico FANUC OT

Diámetro de trabajo en escote 350 mm

Ocho herramientas exteriores y seis interiores

Motor de 30 HP sin husillo pasante



TORNO TURRI TN 300 CNC

Control numérico FANUC OT

Largo entre puntos 1,5 m y diámetro de trabajo hasta 250 mm

Diámetro de trabajo en escote 300 mm

Seis herramientas exteriores y seis interiores

Pasaje de husillo 52 mm

Motor de 25 HP



TORNO GRAZIOLI 300 CNC

Control numérico FAGOR

Largo entre puntos 1,5 m y diámetro de trabajo hasta 400 mm

Diámetro de trabajo en escote: 660 mm

Pasaje de husillo: 3 1/2" (88,9 mm)

Cuatro herramientas

Motor de 25 HP

Otro tipo de Maquinaria para Mecanizado



MÁQUINA CREADORA DE ENGRANAJES TOSS OF 16

Procedencia: Checoslovaquia

Módulo máximo a tallar: 18

Diámetro máximo de rueda con montante de apoyo: 2000 mm

Capacidad de carga: 7 Tn



MORTAJADORA DE MESA

Recorrido 800 mm

Diámetro de la mesa: 1000 mm



CEPILLO MECÁNICO BOHERINGER

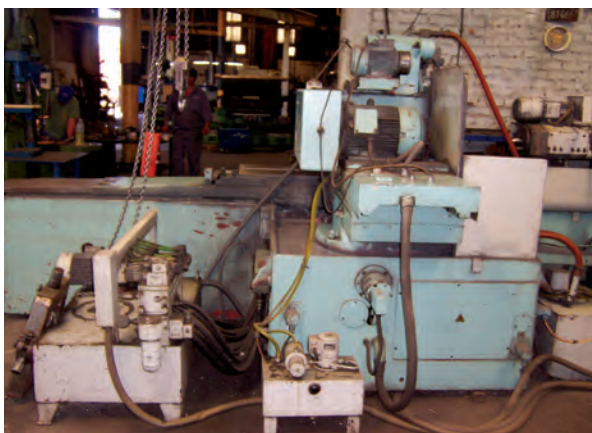
Recorrido longitudinal de 4000 mm y 1300 mm de ancho



CINCO FRESADORAS UNIVERSALES

- 3 LIMADORAS
- CUATRO PERFORADORAS RADIALES UNIVERSALES
- ROSCADORA
- DOS SERRUCHOS CON ALIMENTADOR AUTOMÁTICO
- BALANCÍN

Rectificadoras y Bruñidoras



RECTIFICADORA CILÍNDRICA UNIVERSAL TOSS VHN 2

Dimensiones: 2000 mm entre centros
y 500 mm de volteo



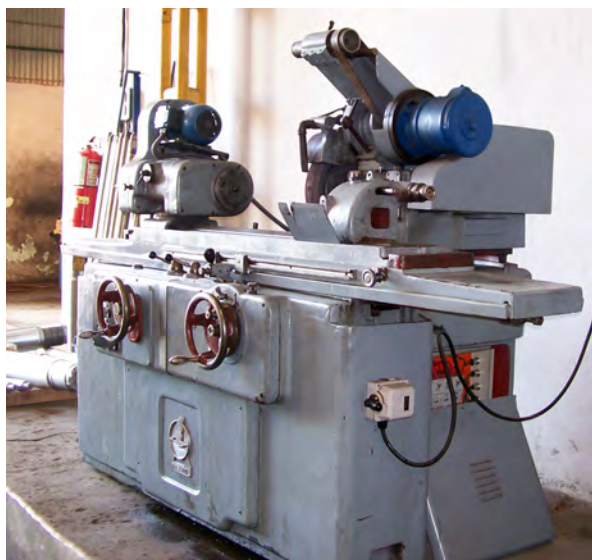
RECTIFICADORA BERCO N° 630 A

Rectificadora de cigueñas y ejes de grandes dimensiones
6000 mm entre centros por 400 mm de volteo



RECTIFICADORA DE CILINDROS UNIVERSAL IMG

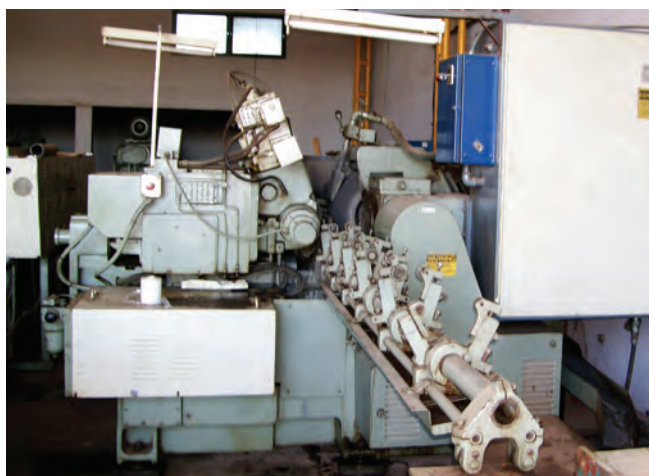
6000 mm entre centros por 500 mm de volteo



DOS RECTIFICADORAS CILÍNDRICAS UNIVERSALES NORMATIC ZX7045

Diámetro de trabajo 250 mm

Longitud de 750 mm



RECTIFICADORA SIN CENTRO CINCINATI MILACRON 220 BDR # SERIE 35030078-0065

Diámetro de trabajo 3" (101,6 mm)

Longitud ilimitada



PULIDORA PROCUCTION CO. 484 SERIE 1924

Diámetro de trabajo 3"

Longitud ilimitada



RECTIFICADORA TANGENCIAL ELB TIPO SWBDIOVAIT

Dimensiones: 2000 mm entre centros
y 500 mm de volteo

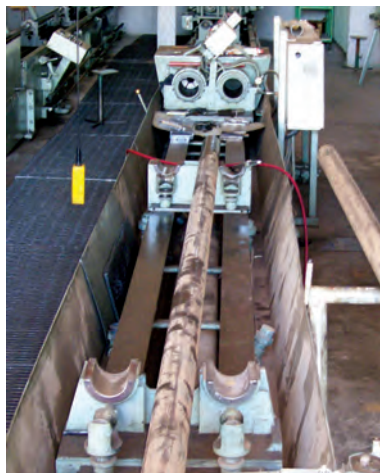


BRUÑIDORA HORIZONTAL MICROMATIC 10H300 SERIE 59F7

Cabezal simple

Longitud de bruñido 7620 mm y diámetro hasta 300 mm

Motor de 15 HP



BRUÑIDORA HORIZONTAL DUAL WF&J. BARNES 2182-A SERIE 241

Doble cabezal

Longitud de bruñido 7620 mm y diámetro hasta 300 mm

Motor de 20 HP

Prensas y Bancos



PRENSA HIDRÁULICA VERTICAL DE DOS CILINDROS

Dimensiones: 5000 mm de largo x 2000 mm de alto

Capacidad 200 Tn cada uno



PRENSA 150 TN



**PRENSA ENDEREZADORA EITEL PRESSES
RP40, 380V SERIE 25188**
Con bancal de desplazamiento



**BANCO PARA ARMADO DE CILINDRO
HIDRÁULICO Y PARA PRUEBA HIDRÁULICA DE
CILINDROS HIDRÁULICOS**

- DOS PRENSAS MENORES
- CINCO BANCOS PARA ARMADO DE BOMBAS MECÁNICAS

Planta de Cromado



PLANTA DE CROMO

Cuenta con dos cubas cuyo rango de trabajo es de hasta 300 mm de diámetro y 10 metros de longitud con ánodo viajante; y otra donde se pueden realizar trabajos de cualquier diámetro, y una altura máxima de 2,50 metros

Proceso de Metalizado



EQUIPO PARA METALIZADO VERTICAL
Con pistolas METCO



GRANALLADORA AMERICANA GAT 50

Caldería



PANTÓGRAFO

- SOLDADORAS
- ARCO SUMERGIDO



ROLADORAS



PLEGADORAS

Sector de Arenado y Pintura

- Arenado y Pintura de piezas varias.

Pavonado



PAVONADO

Máquinas de Izaje

- PÓRTICO, PUENTES DE GRÚA, BANDERAS
- GRÚA CRANE
- TRES AUTOELEVADORES DE 3000KG
- AUTOELEVADOR DE 10000KG

GRUPOGENTILI

■ **Domicilio**

Terrada 457 - Luján de Cuyo - Mendoza - Argentina - CP 5507

■ **Teléfonos**

54 261 4981824 - 4985729 - 4980439 - 4987278 - 261 5782361

■ **E-mail**

informes@grupo-gentili.com.ar

■ **Web**

www.grupo-gentili.com.ar